



# Συνέδριο Εκπαίδευσης και Έρευνας

9<sup>th</sup> Conference of  
Education and Research



ΤΜΗΜΑ ΙΑΤΡΙΚΗΣ  
ΔΗΜΟΚΡΙΤΕΙΟΥ  
ΠΑΝΕΠΙΣΤΗΜΙΟΥ  
ΘΡΑΚΗΣ



ΔΗΜΟΚΡΙΤΕΙΑ  
ΙΑΤΡΙΚΗ  
ΕΤΑΙΡΕΙΑ

**28-30  
Μαρτίου  
2025**

28<sup>th</sup>-30<sup>th</sup>  
March,  
2025

**Αλεξανδρούπολη,  
Ramada  
Plaza Thraki  
Congress Center**

Alexandroupolis,  
Ramada Plaza Thraki  
Congress Center



**ΤΕΛΙΚΟ  
ΠΡΟΓΡΑΜΜΑ**





## ΧΑΙΡΕΤΙΣΜΟΣ

Αγαπητοί/ες Συνεργάτες

Με ιδιαίτερη χαρά σας καλωσορίζουμε στο **9ο Συνέδριο Εκπαίδευσης και Έρευνας** το οποίο πραγματοποιείται από τις **28** έως τις **30 Μαρτίου 2025**, στο συνεδριακό χώρο του Ramada Plaza Thraki, στην Αλεξανδρούπολη.

Η διοργάνωση του Συνεδρίου Εκπαίδευσης και Έρευνας αποτελεί πλέον θεσμό και ανεβάζει ολοένα τον πήχη. Εστιάζοντας στην Εκπαίδευση και την Έρευνα έχει αποκτήσει έναν ιδιαίτερο χαρακτήρα καθώς δίνει βήμα στα μέλη όλων των κύκλων σπουδών, προπτυχιακό, μεταπτυχιακό, διδάκτορες, μεταδιδακτορικούς ερευνητές και αποφοίτους, να αλληλεπιδράσουν σε μία διαδραστική συνάντηση προσώπων και προγραμμάτων.

Στο πλαίσιο της Έρευνας περιλαμβάνονται προφορικές και αναρτημένες παρουσιάσεις ερευνητικών αποτελεσμάτων και αναδεικνύεται το έργο και τα πρώτα βήματα των φοιτητών όλων των κύκλων. Η έρευνα αποτελεί καθήκον των ακαδημαϊκών τμημάτων καθώς από την τριβή των ερευνητών σε συγκεκριμένα πεδία και η χρήση εξειδικευμένου εξοπλισμού οδηγεί στα αποτελέσματα που γράφουν το μέλλον.

Η Εκπαίδευση στην Ιατρική περιλαμβάνει το μάθημα και τη διδασκαλία αλλά απαιτεί την κλινική άσκηση, την άμεση επαφή με τον ίδιο τον/την ασθενή και την καθημερινή κλινική πραγματικότητα. Η υψηλή ποιότητα παροχής υπηρεσιών υγείας σε συνδυασμό με τα ακαδημαϊκά προσόντα, τις κλινικές δεξιότητες και την εμπειρία όσων την υπηρετούν αποτελούν αναγκαία συνθήκη. Στο πλαίσιο αυτό περιλαμβάνονται και κλινικές τράπεζες με επίκεντρο τα τελευταία θέματα της ιατρικής επικαιρότητας, παράλληλα με δράσεις που αφορούν την διασύνδεση με την κοινότητα.

Στη φετινή διοργάνωση περιλαμβάνονται επιστημονικές συνεργασίες των **Προγραμμάτων Μεταπτυχιακών Σπουδών** του Τμήματος Ιατρικής Δ.Π.Θ. με εξαιρετικό ενδιαφέρον. Επίσης, η ενεργός συμμετοχή του **Ιατρικού Συλλόγου Έβρου** προσθέτει θέματα με ενδιαφέρον, ενισχύει την επαφή των κύκλων σπουδών στην Ιατρική εστιάζοντας στην ανάγκη για τη συνεχιζόμενη ιατρική Εκπαίδευση αλλά ταυτόχρονα δίνει το μήνυμα της αναγκαιότητας για συνεργασία και διασύνδεση με στόχο την αποτελεσματικότερη φροντίδα και διαχείριση για τον ασθενή, σε μια περιοχή με σημαντικές ιδιαιτερότητες και ανάγκες στην παροχή υπηρεσιών υγείας.

Σας καλούμε να συμμετέχετε ενεργά στις εργασίες και τις συζητήσεις.

Σας περιμένουμε από κοντά!

Με εκτίμηση,

Εκ μέρους της Οργανωτικής Επιτροπής

**Κωνσταντίνος Βαδικόλιας**

Καθηγητής Νευρολογίας

Πρόεδρος Τμήματος Ιατρικής Δ.Π.Θ.



## ΟΡΓΑΝΩΤΙΚΗ ΚΑΙ ΕΠΙΣΤΗΜΟΝΙΚΗ ΕΠΙΤΡΟΠΗ

### ΥΠΕΥΘΥΝΟΙ ΟΡΓΑΝΩΤΙΚΗΣ ΕΠΙΤΡΟΠΗΣ

#### **Κωνσταντίνος Βαδικόλιας**

Πρόεδρος Ιατρικής Δ.Π.Θ.  
Καθηγητής Νευρολογίας  
Πρόεδρος Οργανωτικής Επιτροπής

#### **Μιχαήλ Κουκουράκης**

Αν. Πρόεδρος Ιατρικής Δ.Π.Θ.  
Καθηγητής Ακτινοθεραπευτικής Ογκολογίας  
Αντιπρόεδρος Οργανωτικής Επιτροπής

#### **Θεόδωρος Κωνσταντινίδης**

Καθηγητής Υγιεινής, Ιατρικής Δ.Π.Θ.  
Κοσμητορας Σχολής Επιστημών Υγείας  
Συντονιστής Επιτροπής Συνεδρίου

#### **Σταύρος Κωνσταντινίδης**

Καθηγητής Καρδιολογίας Δ.Π.Θ.  
Πρόεδρος Δημοκρίτειας Ιατρικής Εταιρείας  
Συντονιστής Επιτροπής Συνεδρίου

#### **Χρήστος Χατζηπαπάς**

Πρόεδρος Ιατρικού Συλλόγου Έβρου  
Ορθοπαιδικός, Μεταδιδακτορικός Ερευνητής  
Ιατρικής Δ.Π.Θ.  
Συντονιστής Επιτροπής Συνεδρίου Ι.Σ.Ε.

### ΜΕΛΗ ΕΙΔΙΚΗΣ ΕΠΙΤΡΟΠΗΣ ΣΥΝΕΔΡΙΟΥ ΙΑΤΡΙΚΗΣ Δ.Π.Θ.

#### **Ιωάννης Κοτσιανίδης**

Καθηγητής Αιματολογίας

#### **Μαρία Πανοπούλου**

Καθηγήτρια Μικροβιολογίας

#### **Χρήστος Κοντογιώργης**

Αν. Καθηγητής Υγιεινής

#### **Ευθύμιος Ηλιόπουλος**

Επ. Καθηγητής Ορθοπαιδικής

#### **Δήμος Καραγγέλης**

Επ. Καθηγητής Χειρουργικής Καρδιάς-Θώρακος

#### **Ιωάννης Μαυρίδης**

Επ. Καθηγητής Νευροχειρουργικής -  
Παιδονευροχειρουργικής

### ΔΣ ΤΜΗΜΑΤΟΣ ΙΑΤΡΙΚΗΣ

#### **Ιωάννης Ηλιόπουλος**

Καθηγητής Νευρολογίας, Διευθυντής Τομέα  
Νευρολογίας, Ψυχιατρικής & Αισθ. Οργάνων

#### **Αναστάσιος Καραγιαννάκης**

Καθηγητής Γενικής Χειρουργικής,  
Διευθυντής Χειρουργικού Τομέα

#### **Μαρία Λαμπροπούλου**

Καθηγήτρια Ιστολογίας - Εμβρυολογίας,  
Διευθύντρια Μορφολογικού  
Κλινικοεργαστηριακού Τομέα

#### **Παναγιώτης Σκένδρος**

Καθηγητής Παθολογίας, Διευθυντής Τομέα  
Γενικής Παθολογίας

#### **Δημήτριος Στάκος**

Καθηγητής Καρδιολογίας, Διευθυντής Τομέα  
Εσωτερικής Παθολογίας

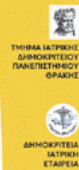
#### **Ιωάννης Τέντες**

Καθηγητής Βιοχημείας, Διευθυντής  
Λειτουργικού Κλινικοεργαστηριακού Τομέα

### ΓΡΑΜΜΑΤΕΙΑ ΙΑΤΡΙΚΗΣ Δ.Π.Θ.

#### **Αλεξάνδρα Κυρκούδη**

Υπεύθυνη Γραμματείας



## ΕΠΙΤΡΟΠΕΣ

### ΥΠΟΣΤΗΡΙΞΗ ΣΥΝΤΟΝΙΣΤΙΚΗΣ ΕΠΙΤΡΟΠΗΣ

**Ευανθία Βουγιατζή**

Γραμματεία Ιατρικής Δ.Π.Θ.

**Σουλτάνα Δημοσχάκη**

Γραμματεία Ιατρικής Δ.Π.Θ.

**Δέσποινα Διαμαντούδης**

Γραμματεία Ιατρικής Δ.Π.Θ.

**Σταυρούλα Τερζάκη**

Γραμματεία Ιατρικής Δ.Π.Θ.

**Άννα Τσιακίρη**

Μεταδιδακτορική Ερευνήτρια Ιατρικής Δ.Π.Θ.

**Δήμητρα Πεχλίδου**

Υποψ. Διδάκτορας Ιατρικής Δ.Π.Θ.

**Δήμος Τσαλκίδης**

Υποψ. Διδάκτορας Ιατρικής Δ.Π.Θ.

**Στυλιανός Καλλίβουλος**

Υποψ. Διδάκτορας Ιατρικής Δ.Π.Θ.

**Κωνσταντίνος Χαραλαμπόπουλος**

Υποψ. Διδάκτορας Ιατρικής Δ.Π.Θ.

**Ιωάννα Τρυφιάνη**

Υποψ. Διδάκτορας Νομικής Α.Π.Θ.

**Πασχαλίνα Μπεμπελέση**

Υποψ. Διδάκτορας Ιατρικής Δ.Π.Θ.

**Γεωργία Δετσαρίδου**

Μεταπτυχιακή Φοιτήτρια Ιατρικής Δ.Π.Θ.

**Ευλαμπία Καραβαγγέλη**

Μεταπτυχιακή Φοιτήτρια Ιατρικής Δ.Π.Θ.

**Γεώργιος Τόκας**

Μεταπτυχιακός Φοιτητής Ιατρικής Δ.Π.Θ.

**Γεώργιος Φραγκιαδάκης**

Μεταπτυχιακός Φοιτητής Ιατρικής Δ.Π.Θ.

**Κυριακή Καζαντζίδου**

Γραμματεία ΠΜΣ Α.Ε.Ε. Τμήμα Ιατρικής Δ.Π.Θ.

### ΣΥΝ-ΔΙΟΡΓΑΝΩΣΗ ΜΕ ΤΑ ΠΡΟΓΡΑΜΜΑΤΑ ΜΕΤΑΠΤΥΧΙΑΚΩΝ ΣΠΟΥΔΩΝ

- ▶ Αγγειακά Εγκεφαλικά Επεισόδια
- ▶ Βιοηθική
- ▶ Κοινωνική Ψυχιατρική
- ▶ Μεθοδολογία της Σύγχρονης Αντιμετώπισης της Νεφρικής Ανεπάρκειας
- ▶ Πρωτοβάθμια Φροντίδα Υγείας - Κοινωνική Ιατρική & Φαρμακευτική Φροντίδα
- ▶ Υγιεινή και ασφάλεια της εργασίας
- ▶ Διατηρηματικό ΠΜΣ Νευροανοσολογίας

### ΙΑΤΡΙΚΟΣ ΣΥΛΛΟΓΟΣ ΕΒΡΟΥ

\*Ευθύνη Επιστημονικού προγράμματος τραπεζών Ι.Σ.Ε.

**Χρήστος Χατζηπαπάς**

Πρόεδρος Ι.Σ.Ε., Μεταδιδακτορικός Ερευνητής Δ.Π.Θ.

**Ανδρέας Παπανδρούδης**

Α' Αντιπρόεδρος Ι.Σ.Ε., Διδάκτωρ Α.Π.Θ.

**Νικόλαος Πανταζής**

Β' Αντιπρόεδρος Ι.Σ.Ε.

**Χρήστος Βαλκάνης**

Γεν. Γραμματέας Ι.Σ.Ε.

**Ευθυμία Μουρβάτη**

Ταμίας Ι.Σ.Ε.

**Χριστίνα Τσίγαλου**

Ειδ.Γραμματέας Δ.Σ., Αν. Καθηγήτρια Δ.Π.Θ.

**Βασίλειος Γαλάνης**

Μέλος Δ.Σ.

**Σάββας Δευτεραίος**

Μέλος Δ.Σ., Καθηγητής Δ.Π.Θ.

**Μαρία Πανοπούλου**

Μέλος Δ.Σ., Καθηγήτρια Δ.Π.Θ.

**Δημήτριος Χρυσόπουλος**

Μέλος Δ.Σ.

**Κωνσταντίνος Τιλκερίδης**

Μέλος Δ.Σ., Αν. Καθηγητής Δ.Π.Θ.



## ΕΠΙΣΤΗΜΟΝΙΚΗ ΕΠΙΤΡΟΠΗ

### ΜΕΛΗ ΕΠΙΣΤΗΜΟΝΙΚΗΣ ΕΠΙΤΡΟΠΗΣ

<b>Μιχαήλ Πιτιακούδης</b>	Ομ. Καθηγητής, πρ. Πρόεδρος Ιατρικής Δ.Π.Θ.
<b>Αδαμόπουλος Αδάμ</b>	Καθηγητής
<b>Αλεξίου-Χατζάκη Αικατερίνη</b>	Καθηγήτρια
<b>Αλεξοπούλου Χριστίνα</b>	Αν. Καθηγήτρια
<b>Αναγνωστόπουλος Κωνσταντίνος</b>	Καθηγητής
<b>Αναστασόπουλος Γεώργιος</b>	Καθηγητής
<b>Ανευλαβής Σταύρος</b>	Αν. Καθηγητής
<b>Αρβανίτη Αικατερίνη</b>	Αν. Καθηγήτρια
<b>Αργυρίου Χρήστος</b>	Επικ. Καθηγητής
<b>Αρελάκη Στέλλα</b>	Αν. Καθηγήτρια
<b>Ασημακόπουλος Βύρων</b>	Καθηγητής
<b>Βαδικόλιας Κωνσταντίνος</b>	Καθηγητής
<b>Βαλσαμάκη Πιπίτσα</b>	Επικ. Καθηγήτρια
<b>Βερβερίδης Αθανάσιος</b>	Καθηγητής
<b>Βορβολάκος Θεοφάνης</b>	Αν. Καθηγητής
<b>Βουτετάκης Αντώνιος</b>	Καθηγητής
<b>Βραδέλης Στέργιος</b>	Επικ. Καθηγητής
<b>Γερεντέ Αγγελική</b>	Επικ. Καθηγήτρια
<b>Γεωργακαράκος Ευστράτιος</b>	Αν. Καθηγητής
<b>Γεωργιάδης Γεώργιος</b>	Καθηγητής
<b>Γιαννακόπουλος Στυλιανός</b>	Καθηγητής
<b>Γιατρομανωλάκη Αλεξάνδρα</b>	Καθηγήτρια
<b>Γκούβερη Ευανθία</b>	Επικ. Καθηγήτρια
<b>Δευτεραίος Σάββας</b>	Καθηγητής
<b>Δευτεραίου Θεοδώρα-Ελευθερία</b>	Επικ. Καθηγήτρια
<b>Δρακοπαναγιωτάκης Φώτιος</b>	Επικ. Καθηγητής
<b>Δρόσος Γεώργιος</b>	Καθηγητής
<b>Ευφραιμίδου Ελένη</b>	Καθηγήτρια
<b>Ζώης Χρήστος</b>	Επικ. Καθηγητής
<b>Ηλιόπουλος Ευθύμιος</b>	Επικ. Καθηγητής
<b>Ηλιόπουλος Ιωάννης</b>	Καθηγητής
<b>Θεοδωρίδης Μάριος</b>	Επικ. Καθηγητής
<b>Θωμαΐδης Βασίλειος</b>	Αν. Καθηγητής
<b>Καλαϊτζής Χρήστος</b>	Καθηγητής
<b>Καλδούδη Ελένη</b>	Καθηγήτρια
<b>Καμπούρη Αικατερίνη</b>	Αν. Καθηγήτρια
<b>Κανταρτζή Κωνσταντία</b>	Αν. Καθηγήτρια
<b>Καραβασίλης Ευστράτιος</b>	Επικ. Καθηγητής



## ΕΠΙΤΡΟΠΕΣ

### ΜΕΛΗ ΕΠΙΣΤΗΜΟΝΙΚΗΣ ΕΠΙΤΡΟΠΗΣ

<b>Καραγγέλης Δήμος</b>	Επικ. Καθηγητής
<b>Καραγιαννάκης Αναστάσιος</b>	Καθηγητής
<b>Καρακασιλιώτης Ιωάννης</b>	Αν. Καθηγητής
<b>Καρανίκας Μιχαήλ</b>	Αν. Καθηγητής
<b>Καρανταλή Ελένη</b>	Επικ. Καθηγήτρια
<b>Καρπούζης Αντώνιος</b>	Επικ. Καθηγητής
<b>Κασίμος Δημήτριος</b>	Αν. Καθηγητής
<b>Κατσικίδου Μαγδαληνή</b>	Επικ. Καθηγήτρια
<b>Κατωτομιχελάκης Μιχαήλ</b>	Καθηγητής
<b>Κοντογιώργης Χρήστος</b>	Αν. Καθηγητής
<b>Κοντομανώλης Εμμανουήλ</b>	Αν. Καθηγητής
<b>Κοτίνη Αθανασία</b>	Καθηγήτρια
<b>Κοτσιανίδης Ιωάννης</b>	Καθηγητής
<b>Κουκλάκης Γεώργιος</b>	Καθηγητής
<b>Κουκουράκης Μιχαήλ</b>	Καθηγητής
<b>Κουρκουτσάκης Νικόλαος</b>	Καθηγητής
<b>Κουτλάκη-Κούρτη Νικολέτα</b>	Καθηγήτρια
<b>Κωνσταντινίδης Θεόδωρος</b>	Καθηγητής
<b>Κωσταντινίδης Σταύρος</b>	Καθηγητής
<b>Λαμπίρης Γεώργιος</b>	Αν. Καθηγητής
<b>Λαμπρόπουλος Κωνσταντίνος</b>	Επικ. Καθηγητής
<b>Λαμπροπούλου Μαρία</b>	Καθηγήτρια
<b>Λιαλιάρης Θεόδωρος</b>	Καθηγητής
<b>Λιάπης Κωνσταντίνος</b>	Αν. Καθηγητής
<b>Λιάπης Χρήστος</b>	Επικ. Καθηγητής
<b>Μανταδάκης Ελπιδοφόρος</b>	Καθηγητής
<b>Μανωλόπουλος Ευάγγελος</b>	Καθηγητής
<b>Ματθαίος Δημήτριος</b>	Αν. Καθηγητής
<b>Μαυρίδης Ιωάννης</b>	Επικ. Καθηγητής
<b>Μητρούλης Ιωάννης</b>	Αν. Καθηγητής
<b>Μικρούλης Δημήτριος</b>	Καθηγητής
<b>Μιμίδης Κωνσταντίνος</b>	Καθηγητής
<b>Μπιρμπίλης Θεοδόσιος</b>	Καθηγητής
<b>Μποταΐτης Σωτήριος</b>	Αν. Καθηγητής
<b>Μοσχούρης Ιπποκράτης</b>	Αν. Καθηγητής
<b>Νένα Ευαγγελία</b>	Αν. Καθηγήτρια
<b>Νικολέττος Νικόλαος</b>	Καθηγητής
<b>Οικονόμου Παναγούλα</b>	Επικ. Καθηγήτρια



## ΕΠΙΤΡΟΠΕΣ

### ΜΕΛΗ ΕΠΙΣΤΗΜΟΝΙΚΗΣ ΕΠΙΤΡΟΠΗΣ

Παγωνοπούλου Όλγα	Καθηγήτρια
Παναγόπουλος Περικλής	Καθηγητής
Παναγούτσος Στυλιανός	Καθηγητής
Πανοπούλου Μαρία	Καθηγήτρια
Παπαγόρας Χαράλαμπος	Αν. Καθηγητής
Παπαδόπουλος Βασίλειος	Επικ. Καθηγητής
Παπάζογλου Δημήτριος	Καθηγητής
Παπαϊωάννου Βασίλειος	Καθηγητής
Παπάνας Νικόλαος	Καθηγητής
Παππάς - Γώγος Γεώργιος	Επικ. Καθηγητής
Παυλίδης Παύλος	Καθηγητής
Πολύζος Νικόλαος	Καθηγητής
Ραφαηλίδης Πέτρος	Αν. Καθηγητής
Ρίτης Κωνσταντίνος	Καθηγητής
Ρότσος Τρύφων	Επικ. Καθηγητής
Ρούσας Νικόλαος	Επικ. Καθηγητής
Ρωμανίδης Κωνσταντίνος	Καθηγητής
Σαμακουρή Μαρία	Καθηγήτρια
Σερντάρη Ασπασία	Καθηγήτρια
Σιάσιος Ιωάννης	Επικ. Καθηγητής
Σκένδρος Παναγιώτης	Καθηγητής
Σπανουδάκης Εμμανουήλ	Αν. Καθηγητής
Στάκος Δημήτριος	Καθηγητής
Στειρόπουλος Πασχάλης	Καθηγητής
Τέντες Ιωάννης	Καθηγητής
Τερζούδη Αικατερίνη	Αν. Καθηγήτρια
Τζιακάς Δημήτριος	Καθηγητής
Τιλκερίδης Κωνσταντίνος	Αν. Καθηγητής
Τρυσιάνης Γρηγόριος	Καθηγητής
Τσακαλήμης Γεώργιος	Επικ. Καθηγητής
Τσαλικίδης Χρήστος	Επικ. Καθηγητής
Τσαρούχα - Τσιχριντζή Αλεξάνδρα	Καθηγήτρια
Τσίγαλου Χριστίνα	Αν. Καθηγήτρια
Τσικούρας Παναγιώτης	Καθηγητής
Τσιλιγγίρης Δημήτριος	Επικ. Καθηγητής
Υψηλάντης Πέτρος	Καθηγητής
Φίσκα Αλίκη	Καθηγήτρια





## ΕΠΙΤΡΟΠΕΣ

### ΜΕΛΗ ΕΠΙΣΤΗΜΟΝΙΚΗΣ ΕΠΙΤΡΟΠΗΣ

<b>Φρουδαράκης Μάριος</b>	Καθηγητής
<b>Φύρμπας Γεώργιος</b>	Επικ. Καθηγητής
<b>Χαϊδάς Κωνσταντίνος</b>	Επικ. Καθηγητής
<b>Χαλικιάς Γεώργιος</b>	Καθηγητής
<b>Χλωροπούλου Πελαγία - Παρασκευή</b>	Αν. Καθηγήτρια
<b>Ψαθά Ευλαμπία</b>	Επικ. Καθηγήτρια

### ΜΕΛΗ Ε.ΔΙ.Π. ΓΡΑΦΕΙΟΥ ΕΚΠΑΙΔΕΥΣΗΣ

<b>Γεμουσακάκης Τριαντάφυλλος</b>	<b>Αποστολοπούλου Μαρία - Βενετία</b>
-----------------------------------	---------------------------------------

### ΕΠΙΤΡΟΠΗ ΑΞΙΟΛΟΓΗΣΗΣ ΕΡΓΑΣΙΩΝ - ΣΥΖΗΤΗΣΗΣ E-POSTER

#### Αξιολόγηση εργασιών

**Αναγνωστόπουλος Κωνσταντίνος,**  
*Καθηγητής Βιοχημείας Δ.Π.Θ.*

**Ασημακόπουλος Βύρων,**  
*Καθηγητής Φυσιολογίας Δ.Π.Θ.*

**Βερβερίδης Αθανάσιος,**  
*Καθηγητής Ορθοπαιδικής Δ.Π.Θ.*

**Μαυρίδης Ιωάννης,**  
*Επικ. Καθηγητής Νευροχειρουργικής Δ.Π.Θ.*

**Μποταίτης Σωτήριος**  
*Αν. Καθηγητής Γεν Χειρουργικής Δ.Π.Θ.*

**Παπαδόπουλος Βασίλειος,**  
*Επικ. Καθηγητής Ανατομίας Δ.Π.Θ.*

**Σπανουδάκης Εμμανουήλ,**  
*Αν. Καθηγητής Αιματολογίας Δ.Π.Θ.*

**Τερζούδη Αικατερίνη,**  
*Αν. Καθηγήτρια Νευρολογίας Δ.Π.Θ.*

**Τιλκερίδης Κωνσταντίνος,**  
*Αν. Καθηγητής Ορθοπαιδικής Δ.Π.Θ.*

**Τσικούρας Παναγιώτης,**  
*Καθηγητής Μαιευτικής Γυναικολογίας Δ.Π.Θ.*

#### Επιτροπές συζήτησης e-poster

**Αρβανίτη Αικατερίνη,**  
*Αν. Καθηγήτρια Ψυχιατρικής*

**Γεωργακαράκος Ευστράτιος,**  
*Αν. Καθηγητής Αγγειοχειρουργικής Δ.Π.Θ.*

**Καραγγέλης Δήμος,**  
*Επικ. Καθηγητής Καρδιάς - Θώρακος Δ.Π.Θ.*

**Καρανίκας Μιχαήλ,**  
*Αν. Καθηγητής Γεν. Χειρουργικής Δ.Π.Θ.*

**Κοντογιώργης Χρήστος,**  
*Αν. Καθηγητής Υγιεινής Δ.Π.Θ.*

**Ρούσας Νικόλαος,**  
*Επικ. Καθηγητής Αγγειοχειρουργικής Δ.Π.Θ.*

# Ginolimod

Φιγκολιμόδη

## Θεραπευτικές ενδείξεις<sup>1</sup>

Το **Ginolimod**<sup>®</sup> ενδείκνυται ως μονοθεραπεία τροποποιητική της νόσου σε υψηλής ενεργότητας υποτροπιάζουσα-διαλείπουσα σκλήρυνση κατά πλάκας (ΣΚΠ) για τις ακόλουθες ομάδες ενηλίκων ασθενών και παιδιατρικών ασθενών ηλικίας 10 ετών και άνω:

- ασθενείς με υψηλής ενεργότητας νόσο παρά την πλήρη και επαρκή θεραπευτική αγωγή με τουλάχιστον μία τροποποιητική της νόσου θεραπεία ή
- ασθενείς με ταχέως εξελισσόμενη σοβαρή υποτροπιάζουσα-διαλείπουσα σκλήρυνση κατά πλάκας, η οποία ορίζεται από 2 ή περισσότερες υποτροπές που προκαλούν αναπηρία μέσα σε ένα έτος, και με μία ή περισσότερες Gd προλαμβάνουσες βλάβες στη μαγνητική τομογραφία εγκεφάλου ή σημαντική αύξηση στο φορτίο βλαβών T2 σε σύγκριση με προηγούμενη πρόσφατη μαγνητική τομογραφία.

## Δοσολογία και τρόπος χορήγησης<sup>1</sup>



### Ενήλικες ασθενείς

0,5 mg/από του στόματος  
μία φορά την ημέρα



### Παιδιατρικοί ασθενείς ηλικίας $\geq 10$ ετών

Σωματικό βάρος  $\leq 40$  kg: ένα καψάκιο των 0,25 mg το οποίο λαμβάνεται από του στόματος άπαξ ημερησίως

Σωματικό βάρος  $>40$  kg: ένα καψάκιο των 0,5 mg το οποίο λαμβάνεται από του στόματος άπαξ ημερησίως

\*Η έναρξη και η επίβλεψη της θεραπείας πρέπει να γίνεται από ιατρό με εμπειρία στη σκλήρυνση κατά πλάκας.

(Δελτίο τιμών: 12.2024)

Τρόπος διάθεσης προϊόντος: Με ιατρική συνταγή. Πριν τη συνταγογράφηση συμβουλευτείτε την ΠΧΠ του προϊόντος την οποία θα βρείτε χρησιμοποιώντας το QR CODE του εντύπου.

Για διάθεση της ΠΧΠ του προϊόντος σε έντυπη μορφή, επικοινωνείτε με την εταιρεία. Σε περίπτωση έκδοσης νέου δελτίου Τιμών Φαρμάκων ισχύουν οι νεότερες τιμές.



### Προϊόν

GINOLIMOD<sup>®</sup> CAPS 0.5MG/CAP BT X 28

Βιβλιογραφία: 1. Ginolimod, Περιληψη χαρακτηριστικών προϊόντος.

### Λιανική τιμή

755,14€

**innovis**  
Future health today

 CNS  
Δέσμευση στην ποιότητα

INNOVIS PHARMA A.E.B.E.  
Λ. Κηφισίας 44, 151 25, Μαρούσι Αττικής  
T: +30 216 2005 600 | F: +30 210 6664 804  
www.innovispharma.gr

Βοηθήστε να γίνουν τα φάρμακα πιο ασφαλή  
και Αναφέρετε  
**ΟΛΕΣ** τις ανεπιθύμητες ενέργειες  
για **ΟΛΑ** τα φάρμακα  
Συμπληρώνοντας την «**ΚΙΤΡΙΝΗ ΚΑΡΤΑ**»

GIN-ADN01-0125



Επιστημονικό  
Πρόγραμμα





## ΕΠΙΣΤΗΜΟΝΙΚΟ ΠΡΟΓΡΑΜΜΑ

08.30 Προσέλευση - Εγγραφές

ΑΙΘΟΥΣΑ ΔΗΜΟΚΡΙΤΟΣ

09.30-12.00 ΠΡΟΦΟΡΙΚΕΣ ΑΝΑΚΟΙΝΩΣΕΙΣ

09.30-10.20 **ΕΝΟΤΗΤΑ Α'**

ΣΥΝΤΟΝΙΣΤΕΣ: **Μ. Λαμπροπούλου**, Καθηγήτρια Ιστολογίας- Εμβρυολογίας Δ.Π.Θ.  
**Ο. Παγωνοπούλου**, Καθηγήτρια Φυσιολογίας Δ.Π.Θ.  
**Π. Παυλίδης**, Καθηγητής Ιατροδικαστικής-Τοξικολογίας Δ.Π.Θ.  
**Α. Αδαμόπουλος**, Καθηγητής Ιατρικής Φυσικής και Υπολογιστικής Ιατρικής Δ.Π.Θ.

**001** **ΑΝΑΛΥΟΝΤΑΣ ΤΟ ΡΟΛΟ ΤΩΝ ΚΟΣΜΗΜΑΤΩΝ ΣΤΗΝ ΙΑΤΡΟΔΙΚΑΣΤΙΚΗ ΕΡΕΥΝΑ: ΜΙΚΡΑ ΑΝΤΙΚΕΙΜΕΝΑ, ΜΕΓΑΛΕΣ ΑΠΟΚΑΛΥΨΕΙΣ (S29)**

Δημακοπούλου Κ.<sup>1,2</sup>, Αλεξιάδη Χ.Α.<sup>1,2</sup>, Θεοδοσίου Α.<sup>1,2</sup>, Κυριακοπούλου Ε.<sup>1,2</sup>, Κυτούδη Χ.<sup>1,2</sup>, Βαβαρούτα Σ.<sup>1,2</sup>, Καρακάση Β.<sup>1</sup>, Λαμπροπούλου Μ.<sup>2</sup>, Παυλίδης Π.<sup>1</sup>  
<sup>1</sup>Εργαστήριο Ιατροδικαστικής-Τοξικολογίας και Ασφάλειας του Ανθρώπου, Τμήμα Ιατρικής Δ.Π.Θ., <sup>2</sup>Εργαστήριο Ιστολογίας-Εμβρυολογίας, Τμήμα Ιατρικής Δ.Π.Θ.  
Παρουσίαση: **Δημακοπούλου Κ**<sup>1,2</sup>, Φοιτήτρια Ιατρικής Δ.Π.Θ.

**002** **ΝΕΥΡΟΑΙΣΘΗΤΙΚΗ ΚΑΙ ΔΗΜΙΟΥΡΓΙΚΟΣ ΝΟΥΣ: ΜΕΤΑΜΟΡΦΩΝΟΝΤΑΣ ΤΗ ΔΥΣΚΟΛΙΑ ΣΕ ΤΕΧΝΗ (S30)**

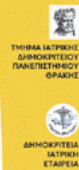
Αλεξιάδη Χ.<sup>1</sup>, **Θεοδοσίου Α.**<sup>1</sup>, Κυριακοπούλου Ε.<sup>1</sup>, Μαγκούρη Ά.<sup>1</sup>, Δημακοπούλου Κ.<sup>1</sup>, Βαβαρούτα Σ.<sup>1</sup>, Κυτούδη Χ.<sup>1</sup>, Λαμπροπούλου Μ.<sup>1,2</sup>, Παγωνοπούλου Ό.<sup>1,3</sup>  
<sup>1</sup>Ιατρική Δ.Π.Θ., <sup>2</sup>Εργαστήριο Ιστολογίας-Εμβρυολογίας, Τμήμα Ιατρικής Δ.Π.Θ., <sup>3</sup>Εργαστήριο Νευροφυσιολογίας, Τμήμα Ιατρικής Δ.Π.Θ.

**003** **Η ΚΑΛΛΙΤΕΧΝΙΚΗ ΕΚΦΡΑΣΗ ΩΣ ΕΚΠΑΙΔΕΥΤΙΚΟ ΚΑΙ ΘΕΡΑΠΕΥΤΙΚΟ ΕΡΓΑΛΕΙΟ (S27)**

**Κυριακοπούλου Ε.**<sup>1</sup>, Βαβαρούτα Σ.<sup>1</sup>, Κυτούδη Χ.<sup>1</sup>, Δημακοπούλου Α.<sup>1</sup>, Θεοδοσίου Α.<sup>1</sup>, Αλεξιάδη Χ.<sup>1</sup>, Λαμπροπούλου Μ.<sup>1,2</sup>, Παγωνοπούλου Ό.<sup>1,3</sup>  
<sup>1</sup>Ιατρική Δ.Π.Θ., <sup>2</sup>Εργαστήριο Ιστολογίας-Εμβρυολογίας, Τμήμα Ιατρικής Δ.Π.Θ., <sup>3</sup>Εργαστήριο Νευροφυσιολογίας, Τμήμα Ιατρικής Δ.Π.Θ.  
Παρουσίαση: **Κυριακοπούλου Ε.**, Φοιτήτρια Ιατρικής Δ.Π.Θ.

**004** **Η ΑΛΛΗΛΕΠΙΔΡΑΣΗ ΙΑΤΡΙΚΗΣ ΚΑΙ ΤΕΧΝΗΣ: ΕΝΑΣ ΔΙΑΛΟΓΟΣ ΑΙΩΝΩΝ (S28)**

**Κυτούδη Χ.**<sup>1</sup>, Κυριακοπούλου Ε.<sup>1</sup>, Βαβαρούτα Σ.<sup>1</sup>, Δημακοπούλου Α.<sup>1</sup>, Θεοδοσίου Α.<sup>1</sup>, Αλεξιάδη Χ.<sup>1</sup>, Λαμπροπούλου Μ.<sup>1,2</sup>  
<sup>1</sup>Ιατρική Δ.Π.Θ.  
<sup>1,2</sup>Εργαστήριο Ιστολογίας-Εμβρυολογίας, Τμήμα Ιατρικής Δ.Π.Θ.  
Παρουσίαση: **Κυτούδη Χ.**, Φοιτήτρια Ιατρικής Δ.Π.Θ.



## ΕΠΙΣΤΗΜΟΝΙΚΟ ΠΡΟΓΡΑΜΜΑ

- 005** **ΠΑΘΟΦΥΣΙΟΛΟΓΙΚΗ ΣΥΣΧΕΤΙΣΗ ΤΗΣ ΠΑΧΥΣΑΡΚΙΑΣ ΜΕ ΤΗΝ ΣΚΛΗΡΥΝΣΗ ΚΑΤΑ ΠΛΑΚΑΣ ΚΑΙ ΟΙ ΕΠΙΔΡΑΣΕΙΣ ΤΩΝ ΑΝΤΙΟΞΕΙΔΩΤΙΚΩΝ ΕΝΩΣΕΩΝ ΣΤΗ ΣΥΜΠΛΗΡΩΜΑΤΙΚΗ ΘΕΡΑΠΕΙΑ ΤΗΣ ΣΚΛΗΡΥΝΣΗΣ ΚΑΤΑ ΠΛΑΚΑΣ (S43)**  
**Βάρρα Φ.<sup>1</sup>**, Παγωνοπούλου Ό.  
Τμήμα Ιατρικής Δ.Π.Θ., Εργαστήριο Νευροφυσιολογίας  
Παρουσίαση: **Βάρρα Φ.**, Φοιτήτρια Ιατρικής Δ.Π.Θ.
- 006** **ΟΙ ΤΕΧΝΕΣ ΤΗΣ ΜΟΥΣΙΚΗΣ ΚΑΙ ΤΟΥ ΧΟΡΟΥ ΣΤΗΝ ΥΠΗΡΕΣΙΑ ΤΟΥ ΥΓΙΟΥΣ ΚΑΙ ΑΣΘΕΝΟΥΣ ΕΓΚΕΦΑΛΟΥ (S63)**  
**Δρίβα Ε.**, Καραγιάννη Ι.  
Φοιτ. Ιατρικής Δ.Π.Θ.
- 007** **Η ΚΙΝΗΜΑΤΟΓΡΑΦΟΘΕΡΑΠΕΙΑ ΩΣ ΜΕΘΟΔΟΣ ΠΡΟΑΓΩΓΗΣ ΤΗΣ ΨΥΧΙΚΗΣ ΥΓΕΙΑΣ: ΒΕΛΤΙΣΤΟΠΟΙΗΣΗ ΜΕ ΧΡΗΣΗ ΥΠΟΛΟΓΙΣΤΙΚΗΣ ΝΟΗΜΟΣΥΝΗΣ (S50)**  
**Μαργαριτίδου Δ.<sup>1</sup>**, Αδαμόπουλος Α.<sup>1</sup>  
<sup>1</sup>Εργαστήριο Ιατρικής Φυσικής Δ.Π.Θ.  
Παρουσίαση: **Μαργαριτίδου Δ.<sup>1</sup>**, Υπ Διδάκτωρ Ιατρικής Δ.Π.Θ.
- 
- 10.20-11.15** **ΕΝΟΤΗΤΑ Β'**  
Συντονιστές: **Β. Ασημακόπουλος**, Καθηγητής Φυσιολογίας Δ.Π.Θ.  
**Α. Αλεξίου-Χατζάκη**, Καθηγήτρια Φαρμακολογίας Δ.Π.Θ.  
**Μ Κατσικίδου**, Επ. Καθηγήτρια Ψυχιατρικής Δ.Π.Θ.  
**Ν. Κουρκουτσάκης**, Καθηγητής Ακτινολογίας Δ.Π.Θ.
- 008** **ΦΑΡΜΑΚΟΕΠΙΔΗΜΙΟΛΟΓΙΚΗ ΜΕΛΕΤΗ ΤΗΣ ΧΡΗΣΗΣ ΑΝΤΙΚΑΤΑΘΛΙΠΤΙΚΩΝ ΦΑΡΜΑΚΩΝ ΣΤΟΥΣ ΝΕΟΥΣ (S32)**  
Καράμπελας Ι.<sup>1</sup>, Ισαακίδης Κ.<sup>1</sup>, **Ιωσήφ Χ.<sup>1</sup>**, Βεργάκης Η.<sup>1</sup>, Κουτσοπιάς Ι.<sup>1</sup>, Κοντογιώργης Χ.<sup>1</sup>, Κωνσταντινίδης Θ.<sup>1</sup>, Αρβανίτη Α.<sup>2</sup>  
<sup>1</sup>Εργαστήριο Υγιεινής και Προστασίας Περιβάλλοντος, Τμήμα Ιατρικής Δ.Π.Θ.,  
<sup>2</sup>Πανεπιστημιακή Ψυχιατρική Κλινική  
Παρουσίαση: **Ιωσήφ Χ.<sup>1</sup>**, Φοιτ. Ιατρικής Δ.Π.Θ.
- 009** **ΠΑΧΥΣΑΡΚΙΑ ΚΑΙ ΑΠΟΤΕΛΕΣΜΑΤΙΚΟΤΗΤΑ ΤΩΝ ΒΙΟΛΟΓΙΚΩΝ ΠΑΡΑΓΟΝΤΩΝ ΣΤΟ ΣΟΒΑΡΟ ΑΣΘΜΑ (S33)**  
**Παπαδοπούλου Σ.<sup>1</sup>**, Κομιώτης Χ.<sup>1</sup>, Δρακοπαναγιωτάκης Φ.<sup>2</sup>, Στειρόπουλος Π.<sup>2</sup>  
<sup>1</sup>Τμήμα Ιατρικής Δ.Π.Θ., <sup>2</sup>Πανεπιστημιακή Πνευμονολογική Κλινική Δ.Π.Θ.  
Παρουσίαση: **Παπαδοπούλου Σ.<sup>1</sup>**, Φοιτήτρια Ιατρικής Δ.Π.Θ.
- 010** **EFFECT OF POSITIVE AIRWAY PRESSURE TREATMENT ON INSOMNIA SYMPTOMS IN PATIENTS WITH COMORBID INSOMNIA AND OBSTRUCTIVE SLEEP APNEA (S62)**  
**Βρύζα Μ.**, Φοιτήτρια Ιατρικής, Δ.Π.Θ.



## ΕΠΙΣΤΗΜΟΝΙΚΟ ΠΡΟΓΡΑΜΜΑ

- 011** **ΠΟΣΟ ΚΟΙΜΟΥΝΤΑΙ ΟΙ ΕΛΛΗΝΕΣ ΣΗΜΕΡΑ;**  
**Πέτρου Γ.<sup>1</sup>**, Μανώλης Α.<sup>2</sup>, Τρυσιάνη Ι.<sup>3</sup>, Λεοντίδου Ε.<sup>2</sup>, Παπαδοπούλου Ε.<sup>4</sup>, Τσίπτσιος Δ.<sup>5</sup>, Στειρόπουλος Π.<sup>4</sup>, Τρυσιάνης Γ.<sup>1</sup>  
<sup>1</sup>Εργαστήριο Ιατρικής Στατιστικής Δ.Π.Θ., <sup>2</sup>Κέντρο Υγείας Ιάσμου, <sup>3</sup>Υπ. Διδάκτορας, Νομική Σχολή, Α.Π.Θ., <sup>4</sup>Πνευμονολογική Κλινική Δ.Π.Θ.<sup>5</sup>, Γ' Νευρολογική Κλινική Α.Π.Θ.  
Παρουσίαση: **Πέτρου Γ.<sup>1</sup>**, Φοιτητής Ιατρικής Δ.Π.Θ.
- 012** **ΠΑΘΟΦΥΣΙΟΛΟΓΙΚΟΙ ΜΗΧΑΝΙΣΜΟΙ ΤΗΣ ΠΑΙΔΙΑΤΡΙΚΗΣ ΑΥΤΟΑΝΟΣΗΣ ΝΕΥΡΟΨΥΧΙΑΤΡΙΚΗΣ ΔΙΑΤΑΡΑΧΗΣ ΣΧΕΤΙΖΟΜΕΝΗ ΜΕ ΣΤΡΕΠΤΟΚΟΚΚΟ (RANDAS): ΑΝΑΣΚΟΠΗΣΗ ΒΙΒΛΙΟΓΡΑΦΙΑΣ (S90)**  
**Γούλας Α.<sup>1</sup>**, Σερντάρη Α.<sup>1,2</sup>  
<sup>1</sup>Τμήμα Ιατρικής Δ.Π.Θ., <sup>2</sup>Παιδοψυχιατρική Κλινική Δ.Π.Θ.  
Παρουσίαση: **Γούλας Α.<sup>1</sup>**, Φοιτ. Ιατρικής Δ.Π.Θ.
- 013** **ΔΙΑΚΡΑΝΙΑΚΟΣ ΜΑΓΝΗΤΙΚΟΣ ΕΡΕΘΙΣΜΟΣ ΓΙΑ ΤΗΝ ΘΕΡΑΠΕΙΑ ΤΩΝ ΑΚΟΥΣΤΙΚΩΝ ΨΕΥΔΑΙΣΘΗΣΕΩΝ ΣΤΗ ΣΧΙΖΟΦΡΕΝΕΙΑ. ΑΝΑΣΚΟΠΗΣΗ ΠΕΔΙΟΥ (S88)**  
Κατσικίδου Μ.<sup>1</sup>, **Μερκούρης Ε.<sup>3</sup>**, Αϊδινόπουλου Κ.<sup>3</sup>, Γούλας Α.<sup>3</sup>, Παπέτης Δ.<sup>3</sup>, Τσίπτσιος Δ.<sup>2</sup>, Αρβανίτη Α.<sup>1</sup>, Σερντάρη Α.<sup>4</sup>, Βαδικόλιας Κ.<sup>5</sup>, Σαμακουρή Μ.<sup>1</sup>  
<sup>1</sup>Πανεπιστημιακή Ψυχιατρική Κλινική Δ.Π.Θ., <sup>2</sup>Γ' Πανεπιστημιακή Νευρολογική Κλινική ΑΠΘ, <sup>3</sup>Τμήμα Ιατρικής Δ.Π.Θ., <sup>4</sup>Πανεπιστημιακή Παιδοψυχιατρική Κλινική Δ.Π.Θ., <sup>5</sup>Πανεπιστημιακή Νευρολογική Κλινική Δ.Π.Θ.  
Παρουσίαση: **Μερκούρης Ε.<sup>3,1</sup>**, Φοιτ. Ιατρικής Δ.Π.Θ.
- 014** **ΑΣΘΕΝΗΣ ΧΩΡΙΣ ΟΡΑΣΗ ΜΠΟΡΕΙ ΝΑ ΕΧΕΙ ΟΠΤΙΚΕΣ ΨΕΥΔΑΙΣΘΗΣΕΙΣ; ΣΥΝΔΡΟΜΟ CHARLES BONNET (CBS) ΚΑΙ ΕΡΕΥΝΑ ΜΕ ΤΗ ΒΟΗΘΕΙΑ ΣΥΓΧΡΟΝΩΝ ΤΕΧΝΙΚΩΝ ΜΑΓΝΗΤΙΚΗΣ ΤΟΜΟΓΡΑΦΙΑΣ (MRI) (S102)**  
**Βαδικόλια Μ.<sup>1</sup>**, Γιαγκαμπόζη Α.<sup>1</sup>, Καραμάνη Ε.Η.<sup>1</sup>, Δετσαρίδου Γ.<sup>2</sup>, Βαγενά Γ.<sup>2</sup>, Κατσικίδου Μ.<sup>1,3</sup>  
<sup>1</sup>Μάθημα ΠΠΣ "Πρακτική άσκηση στην Κοινωνική Ψυχιατρική"  
<sup>2</sup>ΠΜΣ Τμήματος Ιατρικής Δ.Π.Θ., <sup>3</sup> Πανεπιστημιακή Ψυχιατρική Κλινική  
Παρουσίαση: **Βαδικόλια Μ.<sup>1</sup>**, Φοιτήτρια Ιατρικής Δ.Π.Θ.
- 015** **ΣΙΓΚΜΟΥΝΤ ΦΡΟΙΝΤ (1856-1939), Ο ΠΑΤΕΡΑΣ ΤΗΣ ΨΥΧΑΝΑΛΥΣΗΣ (S91)**  
**Κυρκώστας Λ.<sup>1</sup>** Φοιτ. Ιατρικής Δ.Π.Θ.



## ΕΠΙΣΤΗΜΟΝΙΚΟ ΠΡΟΓΡΑΜΜΑ

- 11.15-12.00 ΠΡΟΦΟΡΙΚΕΣ ΠΑΡΟΥΣΙΑΣΕΙΣ - ΕΝΟΤΗΤΑ Γ'**  
ΣΥΝΤΟΝΙΣΤΕΣ: **A. Φίσκα**, Καθηγήτρια Ανατομίας Δ.Π.Θ.  
**B. Παπαδόπουλος**, Καθηγητής Ανατομίας Δ.Π.Θ.  
**B. Θωμαΐδης**, Αν. Καθηγητής Ανατομίας Δ.Π.Θ.  
**Π. Οικονόμου**, Επίκ. Καθηγήτρια Πειραματικής Χειρουργικής Δ.Π.Θ.
- 016** **ΑΝΑΤΟΜΙΚΗ ΜΕΛΕΤΗ ΤΩΝ ΓΛΩΣΣΙΚΩΝ ΤΡΗΜΑΤΩΝ ΤΗΣ ΚΑΤΩ ΓΝΑΘΟΥ (S36)**  
**Τσατσαρέλης Χ.**, Θωμαΐδης Β.  
Εργαστήριο Ανατομίας, Τμήμα Ιατρικής Δ.Π.Θ.  
Παρουσίαση: **Τσατσαρέλης Χ.**, Φοιτ. Ιατρικής Δ.Π.Θ.
- 017** **LEONARDO DA VINCI (1452-1519), THE GENIUS (S78)**  
**Μοσχούρη Μ.** Φοιτήτρια Ιατρικής Δ.Π.Θ.
- 018** **ΚΛΗΡΟΝΟΜΙΚΟΤΗΤΑ ΚΑΙ ΙΑΤΡΙΚΗ-ΔΙΑΧΡΟΝΙΚΗ ΕΠΙΣΤΗΜΟΝΙΚΗ ΚΛΗΡΟΝΟΜΙΑ ΤΟΥ GREGOR MENDEL (S57)**  
**Αρβανίτης Δ.** Φοιτητής Ιατρικής Δ.Π.Θ.
- 019** **Η ΙΣΤΟΡΙΑ ΤΗΣ ΕΞΩΣΩΜΑΤΙΚΗΣ ΓΟΝΙΜΟΠΟΙΗΣΗΣ: ΑΠΟ ΤΟΝ ROBERT G. EDWARDS ΣΤΟ ΣΗΜΕΡΑ (S42)**  
**Βάρρα Φ.**, Φίσκα Α.  
Τμήμα Ιατρικής Δ.Π.Θ.  
Παρουσίαση: **Βάρρα Φ.**, Φοιτήτρια Ιατρικής Δ.Π.Θ.
- 020** **ΜΕΤΑΜΟΣΧΕΥΣΕΙΣ ΚΑΙ ΒΙΟΗΘΙΚΗ (S87)**  
**Νταουντάκης Ε.**<sup>1,2</sup>, Μοσχολιός Ν.<sup>1,2</sup>, Καίσαρη Χ.<sup>1,2</sup>, Λαμπροπούλου Α.<sup>1,2</sup>, Κοκκινίδης Χ.<sup>1,2</sup>  
<sup>1</sup>Τμήμα Ιατρικής Δ.Π.Θ., <sup>2</sup>Εργαστήριο Βιοηθικής, Τμήμα Ιατρικής Δ.Π.Θ.  
Παρουσιάζει: **Νταουντάκης Ε.**<sup>1</sup> Προπτυχιακός Φοιτητής Ιατρικής Δ.Π.Θ.
- 021** **ΜΕΤΑΜΟΣΧΕΥΣΗ ΜΗΤΡΑΣ**  
**Σεργίου Κ.**, Τσαρούχα Α.  
Παρουσιάζει: **Σεργίου Κ.**, Φοιτ. Ιατρικής Δ.Π.Θ.
- 022** **ΔΟΤΕΣ ΜΕΤΑ ΑΠΟ ΚΥΚΛΟΦΟΡΙΚΟ ΘΑΝΑΤΟ (S54)**  
**Κυπριανού Μ.** Φοιτητής Ιατρικής Δ.Π.Θ.



## ΕΠΙΣΤΗΜΟΝΙΚΟ ΠΡΟΓΡΑΜΜΑ

### 12.00-12.40 ΠΑΡΟΥΣΙΑΣΕΙΣ ΕΙΔΙΚΩΝ ΕΡΓΑΣΤΗΡΙΑΚΩΝ ΚΑΙ ΚΛΙΝΙΚΩΝ ΘΕΜΑΤΩΝ

Συντονιστές: **Ι. Τέντες**, Καθηγητής Βιοχημείας Δ.Π.Θ.

**Κ. Αναγνωστόπουλος**, Καθηγητής Βιοχημείας Δ.Π.Θ.

**Ι. Καρακασιλιώτης**, Αν. Καθηγητής Ιατρικής Βιολογίας-Μοριακής Ιολογίας

**Μ. Πανοπούλου**, Καθηγήτρια Μικροβιολογίας Δ.Π.Θ.

023

#### ΤΑΥΤΟΠΟΙΗΣΗ ΒΑΚΤΗΡΙΟΦΑΓΩΝ ΣΕ ΠΑΘΟΓΟΝΑ ΒΑΚΤΗΡΙΑ ΚΑΙ ΚΟΙΝΗ ΧΛΩΡΙΔΑ (S17)

**Βασιλειάδης Α.<sup>1</sup>**, Μποζίδης Π.<sup>2</sup>, Κωνσταντινίδης Κ.<sup>1</sup>, Κεσεσίδης Ν.<sup>1</sup>, Κολλιοπούλου Α.<sup>3</sup>, Μπελούκας Α.<sup>3</sup>, Γοργούλης Β.<sup>4</sup>, Χαβάκη Σ.<sup>4</sup>, Γκαρτζονίκα Κ.<sup>2</sup>, Καρακασιλιώτης Ι.<sup>1</sup>

<sup>1</sup>Τμήμα Ιατρικής Δ.Π.Θ., <sup>2</sup>Τμήμα Μικροβιολογίας, Πανεπιστήμιο Ιωαννίνων, <sup>3</sup>Τμήμα Βιοϊατρικών Επιστημών, Πανεπιστήμιο Δυτικής Αττικής, <sup>4</sup>Ιστολογίας και Εμβρυολογίας ΕΚΠΑ

Παρουσίαση: **Βασιλειάδης Α.**, Υποψήφιος Διδάκτωρ Δ.Π.Θ.

024

#### VIRAL READS ASSEMBLY ENHANCER (VIRAE): INNOVATING AND IMPROVING VIRUS DE NOVO ASSEMBLY THROUGH REFINEMENT OF ARTIFICIAL CHIMERIC NEXT GENERATION SEQUENCING READS (S07)

**Κωνσταντινίδης Κ.<sup>1</sup>**, Δόβρολης Ν.<sup>1</sup>, Μπάμπαλη Μ.<sup>1</sup>, Δημητρίου Μ.<sup>1</sup>, Βασιλειάδης Α.<sup>1</sup>, Βελετζά Σ.<sup>1</sup>, Καρακασιλιώτης Ι.<sup>1</sup>

<sup>1</sup>Τμήμα Ιατρικής, Δ.Π.Θ.

Παρουσίαση: **Κωνσταντινίδης Κ.**, Υποψήφιος διδάκτωρ

025

#### ΚΥΤΤΑΡΙΚΟΙ ΚΑΙ ΜΟΡΙΑΚΟΙ ΜΗΧΑΝΙΣΜΟΙ ΠΟΥ ΣΥΝΔΕΟΥΝ ΤΗΝ ΛΥΣΟΣΩΜΙΚΗ ΤΟΠΟΘΕΤΗΣΗ ΜΕ LYSOSOMAL POSITIONING DISEASES (S13)

**Κουρρή Έ.** Φοιτήτρια Ιατρικής Δ.Π.Θ.

026

#### ROBERT KOCH (1843-1910), FOUNDER OF MODERN BACTERIOLOGY (S98)

**Γρηγορόγλου Δ.<sup>1</sup>** Φοιτήτρια Ιατρικής Δ.Π.Θ.

027

#### IN VITRO ΕΛΕΓΧΟΣ ΕΥΑΙΣΘΗΣΙΑΣ ΤΗΣ ΟΡΙΤΑΒΑΝΚΙΝΗΣ ΣΤΑ ΣΤΕΛΕΧΗ ΕΝΤΕΡΟΚΟΚΚΩΝ ΑΝΘΕΚΤΙΚΩΝ ΣΤΗ ΒΑΝΚΟΜΥΚΙΝΗ (S51)

Μαρτή Σ.<sup>1</sup>, **Ευθυμίου Γ.<sup>1</sup>**, Ξανθοπούλου Α.<sup>1</sup>, Θεμελίδης Δ.<sup>1</sup>, Κύρκου-Μπρακατσούλα Ε.<sup>1</sup>, Παπαμιχαήλ Α.<sup>1</sup>, Ευθυμίου Γ.<sup>1</sup>, Ηλιάδη Β.<sup>1</sup>, Σκεύα Α.<sup>1</sup>, Τσαβδαρίδου Θ.<sup>1</sup>, Μπαταρλή Α.<sup>1</sup>, Κωνσταντινίδης Θ.<sup>1</sup>, Πανοπούλου Μ.<sup>1</sup>

<sup>1</sup>Εργαστήριο Μικροβιολογίας, Δ.Π.Θ.

Παρουσιάζει: **Ευθυμίου Γ.**, Φοιτ. Ιατρικής Δ.Π.Θ.

028

#### ΑΙΜΟΦΑΓΟΚΥΤΤΑΡΙΚΟ ΣΥΝΔΡΟΜΟ ΣΕ ΑΣΘΕΝΕΙΣ ΜΕ ΣΠΛΑΧΝΙΚΗ ΛΕΪΣΜΑΝΙΑΣΗ (S44)

**Μπουγιουκλού Τ.<sup>1</sup>**, Καρά Ισμαήλ Χ.<sup>1</sup>, Δραγουμάνη Ι.<sup>1</sup>, Σουσανίδου Α.<sup>1</sup>, Πανοπούλου Μ.<sup>2</sup>, Βραχιλώλιας Γ.<sup>3</sup>, Ρουμπάκης Χ.<sup>3</sup>, Γκούβερη Ε.<sup>1</sup>, Ραφαηλίδης Π.<sup>1</sup>, Παναγόπουλος Π.<sup>1</sup>, Παπάζογλου Δ.<sup>1</sup>

<sup>1</sup>Β' Πανεπιστημιακή Παθολογική Κλινική, ΠΓΝ Αλεξανδρούπολης,

<sup>2</sup>Πανεπιστημιακό Μικροβιολογικό Εργαστήριο, ΠΓΝ Αλεξανδρούπολης,

<sup>3</sup>Πανεπιστημιακή Αιματολογική Κλινική, ΠΓΝ Αλεξανδρούπολης





## ΕΠΙΣΤΗΜΟΝΙΚΟ ΠΡΟΓΡΑΜΜΑ

029

### ΠΡΑΓΜΑΤΟΠΟΙΗΣΗ ΒΙΒΛΙΟΜΕΤΡΙΚΗΣ ΑΝΑΛΥΣΗΣ ΜΕ ΧΡΗΣΗ ΤΟΥ ΛΟΓΙΣΜΙΚΟΥ NOSVIEWER (S46)

**Πλακιάς Σ.<sup>1</sup>**, Κασιούρα Χ.<sup>2</sup>, Καρακίτσιου Γ.<sup>3</sup>, Τσιακίρη Ά.<sup>4</sup>

<sup>1</sup>Τμήμα Φυσικής Αγωγής Και Αθλητισμού, Πανεπιστήμιο Θεσσαλίας, <sup>2</sup>Τμήμα Βιοϊατρικών Επιστημών, Σχολή Υγείας και Φροντίδας Επιστημών, ΠΑΔΑ, <sup>3</sup>Υποψ Διδάκτωρ Ιατρικής Δ.Π.Θ. <sup>4</sup>Μεταδιδακτορική Ερευνήτρια Ιατρικής Δ.Π.Θ.

### ΑΙΘΟΥΣΑ ΔΗΜΟΚΡΙΤΟΣ

12.45- 13.40

#### ΚΛΙΝΙΚΗ ΤΡΑΠΕΖΑ

#### (Τράπεζα Τομέα Εσωτερικής Παθολογίας)

#### ΘΕΜΑΤΑ ΠΑΘΟΛΟΓΙΑΣ-ΠΝΕΥΜΟΝΟΛΟΓΙΑΣ: ΝΕΟΤΕΡΕΣ ΘΕΡΑΠΕΙΕΣ ΚΑΙ ΤΕΧΝΙΚΕΣ

Συντονιστές: **Δ. Παπάζογλου**, Καθηγητής Παθολογίας Δ.Π.Θ.

**Π. Στειρόπουλος**, Καθηγητής Πνευμονολογίας Δ.Π.Θ.

Θεραπευτικές εξελίξεις στο σοβαρό βρογχικό άσθμα

**Π. Στειρόπουλος** (10')

Πρωτογενής πρόληψη του καρκίνου του πνεύμονα και προσυμπτωματικός έλεγχος

**Κ. Χαδιάς**, Πνευμονολόγος, Υπ. Διδάκτορας Ιατρικής Δ.Π.Θ. (10')

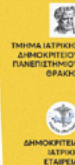
Θεραπευτικές εξελίξεις στις ΙΦΝΕ

**Στ. Βραδέλης**, Επ. Καθηγητής Παθολογίας με έμφαση στις παθήσεις του πεπτικού Δ.Π.Θ. (10')

Νεότερα δεδομένα στην αντιμικροβιακή θεραπεία

**Π. Ραφαηλίδης**, Αν. Καθηγητής Παθολογίας με έμφαση στις λοιμώξεις Δ.Π.Θ. (10')

Συζήτηση (15')



## ΕΠΙΣΤΗΜΟΝΙΚΟ ΠΡΟΓΡΑΜΜΑ

### ΑΙΘΟΥΣΑ ΔΗΜΟΚΡΙΤΟΣ

#### 13.45-14.45 ΚΛΙΝΙΚΗ ΤΡΑΠΕΖΑ

##### ΘΕΜΑΤΑ ΠΑΙΔΙΑΤΡΙΚΗΣ

Συντονιστής: **Ε. Μανταδάκης**, Καθηγητής Παιδιατρικής - Παιδιατρικής Αιματολογίας/Ογκολογίας Δ.Π.Θ.

Αιματολογικές εκδηλώσεις σε μη αιματολογικά νοσήματα της παιδικής ηλικίας

**Ε. Μανταδάκης** (12)

Γρίπη των πτηνών: μπορεί να είναι η επόμενη πανδημία;

**Π. Ζηκίδου**, Παιδίατρος, Επιμελήτρια Β' ΕΣΥ, Κέντρο Υγείας Σουφλίου (12)

Παιδιατρικά δεδομένα για τη χρήση του σουκροσωμικού σιδήρου σε παιδιά

**Σ. Αλεξιάδου**, Παιδίατρος, Επικουρική Επιμελήτρια, Π.Γ.Ν.Α. (12)

#### 16.00-17.10 ΣΤΡΟΓΓΥΛΗ ΤΡΑΠΕΖΑ

##### ΑΝΑΔΥΟΜΕΝΕΣ ΙΟΓΕΝΕΙΣ ΛΟΙΜΩΞΕΙΣ ΣΤΗΝ ΜΕΤΑ COVID ΕΠΟΧΗ

Συντονιστές: **Μ. Πανοπούλου**, Καθηγήτρια Μικροβιολογίας Δ.Π.Θ.

**Π. Παναγόπουλος**, Καθηγητής Παθολογίας με έμφαση στις Λοιμώξεις Δ.Π.Θ.

Ιός της γρίπης

**Θ. Κωνσταντινίδης**, Επίκ. Καθηγητής Μικροβιολογίας Δ.Π.Θ. (12)

Ανθρώπινος μεταπνευμονιόος

**Β. Πετράκης**, Δρ Ιατρικής Δ.Π.Θ. (12)

Αναπνευστικός συγκυτιακός ιός

**Π. Ραφαηλίδης**, Αν. Καθηγητής Παθολογίας με έμφαση στις Λοιμώξεις Δ.Π.Θ. (12)

Συζήτηση (15)

#### 17.15-18.00 ΘΕΜΑΤΑ ΠΛΗΡΟΦΟΡΙΚΗΣ ΚΑΙ Α.Ι. VIDEO & MODELING στην Ιατρική Εκπαίδευση

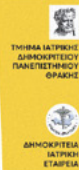
Συντονιστές

**Β Ασημακόπουλος**, Καθηγητής Φυσιολογίας

**Α.Αδαμόπουλος**, Καθηγητής Ιατρικής Φυσικής και Υπολογιστικής Ιατρικής

**Δ. Στάκος**, Καθηγητής Καρδιολογίας Δ.Π.Θ. (15)

**Β. Παπαϊωάννου**, Καθηγητής Εντατικής Θεραπείας -Υπολογιστικής Ιατρικής Δ.Π.Θ. (15)



## ΕΠΙΣΤΗΜΟΝΙΚΟ ΠΡΟΓΡΑΜΜΑ

### ΑΙΘΟΥΣΑ ΔΗΜΟΚΡΙΤΟΣ

18.00-19.00 **ΚΟΙΝΗ ΤΡΑΠΕΖΑ ΜΕ International Medical Olympus Association- IMOΑ\***

#### HOT TOPICS IN NUCLEAR MEDICINE

Συντονιστές - Παρουσίαση

**B. Ajdinovic**, *Em. Professor of Nuclear Medicine*

**P. Valsamaki**, *Ass. Professor Nuclear Medicine D.U.TH.*

**B. Valotasios**, *Ass. Professor of Nuclear Medicine Univesrity of Thessaly*

19.00-19.30 **ΔΙΑΛΕΙΜΜΑ**

19.00 **ΕΠΙΣΚΕΨΗ ΣΤΑ e-POSTERS**

19.30-21.00 **ΚΛΙΝΙΚΗ ΤΡΑΠΕΖΑ**

#### ΝΕΟΤΕΡΕΣ ΘΕΡΑΠΕΙΕΣ, ΧΕΙΡΟΥΡΓΙΚΕΣ ΤΕΧΝΙΚΕΣ ΚΑΙ ΝΕΕΣ ΤΕΧΝΟΛΟΓΙΕΣ

ΣΥΝΤΟΝΙΣΤΕΣ: **A. Καραγιαννάκης**, *Καθηγητής Γενικής Χειρουργικής Δ.Π.Θ.*

**Δ. Μικρούλης**, *Καθηγητής Χειρουργικής Καρδιάς - Θώρακος Δ.Π.Θ.*

**Γ. Δρόσος**, *Καθηγητής Ορθοπαιδικής Δ.Π.Θ.*

Η ελάχιστη επεμβατική μέθοδος silac (sinus laser ablation) των συριγγίων κόκκυγα στα παιδιά

**A. Καμπούρη**, *Αν. Καθηγήτρια Παιδοχειρουργικής Δ.Π.Θ. (12)*

Χειρουργικές / υβριδικές τεχνικές αντικατάστασης του αορτικού τόξου

**Δ. Καραγγέλης**, *Επ. Καθηγητής Καρδιάς - Θώρακος Δ.Π.Θ. (12)*

Αρχές χειρουργικού ελέγχου βλαβών (Damage Control Surgery)

**Γ. Παππάς-Γώγος**, *Επ. Καθηγητής Χειρουργικής Δ.Π.Θ. (12)*

Trauma-induced Acute Kidney Injury - TrAKI

**E. Σερταρίδου**, *Δρ Ιατρικής Δ.Π.Θ., Διευθύντρια Ε.Σ.Υ., Π.Γ.Ν.Α. (12)*

Ο ρόλος του Πειραματικού Χειρουργείου στην εκπαίδευση του χειρουργού

**Π. Υψηλάντης**, *Καθηγητής Πειραματικής Χειρουργικής Δ.Π.Θ. (12)*

Κατάγματα ευθραυστότητας. Παράγοντες κινδύνου και θνητότητα

**P. M. Μουσταφά**, *Υπ. Διδάκτωρ Ιατρικής Δ.Π.Θ. (12)*

Συζήτηση (15)



## ΕΠΙΣΤΗΜΟΝΙΚΟ ΠΡΟΓΡΑΜΜΑ

ΑΙΘΟΥΣΑ ΟΡΦΕΑΣ

12.30-13.30 ΚΛΙΝΙΚΗ ΤΡΑΠΕΖΑ

### ΘΕΜΑΤΑ ΜΑΙΕΥΤΙΚΗΣ ΓΥΝΑΙΚΟΛΟΓΙΑΣ

Συντονιστές: **Α. Γερεντέ**, *Επ. Καθηγήτρια Μαιευτικής - Γυναικολογίας - Εμβρυομητρικής Ιατρικής Δ.Π.Θ.*

**Δ. Ματθαίος**, *Αν. Καθηγητής Κλινικής Ογκολογίας Δ.Π.Θ.*

**Ν. Νικολέττος**, *Καθηγητής Μαιευτικής Γυναικολογίας-Υποβοηθούμενης αναπαραγωγής Δ.Π.Θ.*

Καρκίνος τραχήλου & κύηση

**Έ. Καπούτση**, *φοιτήτρια ιατρικής Δ.Π.Θ. (7)*

Καρκίνος ωοθηκών & κύηση

**Α. Λειβαδίτη**, *φοιτήτρια ιατρικής Δ.Π.Θ. (7)*

Καρκίνος μαστού & κύηση

**Η. Οργιανέλης**, *φοιτητής ιατρικής Δ.Π.Θ. (7)*

Καρκίνος θυρεοειδούς & κύηση

**Ζ. Παπαδοπούλου**, *φοιτήτρια ιατρικής Δ.Π.Θ. (7)*

Συζήτηση - Σχολιασμός (20)

13.30-14.30 WORKSHOP: Κυτταρομετρία ροής  
(Τράπεζα Τομέα Γενικής Παθολογίας)

Συντονιστές: **Ι. Μητρούλης**, *Καθηγητής Παθολογίας Δ.Π.Θ.*

**Κ. Λιάπης**, *Αν. Καθηγητής Αιματολογίας Δ.Π.Θ.*

Εισαγωγή στην κυτταρομετρία ροής

**Ε. Λαμπριανίδου**, *PhD, Εργαστήριο Αιματολογίας Ανοσοαιματολογίας, Τμήμα Ιατρικής Δ.Π.Θ. (10)*

Εφαρμογές της κυτταρομετρίας ροής στην αιματολογία

**Χ. Κυμπαρίδου**, *Υποψήφια Διδάκτορας Τμήματος Ιατρικής Δ.Π.Θ. (10)*

Ελάχιστη μετρήσιμη νόσος στην αιματολογία, ο ρόλος της κυτταρομετρίας ροής

**Θ. Σπυρόπουλος**, *Υποψήφιος Διδάκτορας Τμήματος Ιατρικής Δ.Π.Θ. (5)*

Εφαρμογές της κυτταρομετρίας ροής στην έρευνα

**Δ. Δημητρίου**, *Υποψήφια Διδάκτορας Τμήματος Ιατρικής Δ.Π.Θ. (5)*

Next generation flow

**Α. Τάσης**, *Υποψήφιος Διδάκτορας Τμήματος Ιατρικής Δ.Π.Θ. (5)*

Διαδραστική άσκηση - Σύνδεση κλινικής εικόνας και φαινοτύπου (20)



## ΕΠΙΣΤΗΜΟΝΙΚΟ ΠΡΟΓΡΑΜΜΑ

ΑΙΘΟΥΣΑ ΟΡΦΕΑΣ

16.00-17.00

ΚΛΙΝΙΚΗ ΤΡΑΠΕΖΑ

### ΘΕΜΑΤΑ ΣΥΓΧΡΟΝΗΣ ΝΕΥΡΟΧΕΙΡΟΥΡΓΙΚΗΣ ΕΡΕΥΝΑΣ

ΣΥΝΤΟΝΙΣΤΕΣ: **Ι. Μαυρίδης**, *Επ. Καθηγητής Νευροχειρουργικής-  
Παιδονευροχειρουργικής Δ.Π.Θ.*

**Ι. Σιάσιος**, *Επ. Καθηγητής Νευροχειρουργικής Δ.Π.Θ.*

Προσεγγίζοντας τη διάχυτη αξονότμηση από το ΤΕΠ ως την  
αποκατάσταση

**Γ. Ασλάνη**, *Φοιτήτρια Ιατρικής Δ.Π.Θ. (7)*

Ιδιοπαθής ενδοκράνια υπέρταση χωρίς οίδημα οπτικής θηλής σε  
βρέφη και νήπια

**Π. Βέης-Καμναρόκος**, *Φοιτητής Ιατρικής Δ.Π.Θ. (7)*

Η χρήση των βλαστοκυττάρων στο νεογνικό μεθαιμορραγικό  
υδροκέφαλο

**Χρ. Κομιώτης**, *Φοιτητής Ιατρικής Δ.Π.Θ. (7)*

Ο εν τω βάθει ερεθισμός του κλινοειδούς πυρήνα της μεθορίου  
ταινίας στην ιδεοψυχαναγκαστική διαταραχή

**Απ. Γούλας**, *Φοιτητής Ιατρικής Δ.Π.Θ. (7)*

Σχολιασμός - Συζήτηση (20)



## ΕΠΙΣΤΗΜΟΝΙΚΟ ΠΡΟΓΡΑΜΜΑ

### ΑΙΘΟΥΣΑ ΟΡΦΕΑΣ

17.00-18.00

**ΚΟΙΝΗ ΤΡΑΠΕΖΑ ΙΑΤΡΙΚΟΥ ΣΥΛΛΟΓΟΥ ΕΒΡΟΥ (Ι.Σ.Ε.) ΚΑΙ ΤΟΥ ΠΜΣ  
‘Πρωτοβάθμια φροντίδα Υγείας - Κοινωνική Ιατρική και  
Φαρμακευτική Φροντίδα’ ΤΟΥ ΕΡΓΑΣΤΗΡΙΟΥ ΥΓΙΕΙΝΗΣ ΚΑΙ  
ΠΡΟΣΤΑΣΙΑΣ ΤΟΥ ΠΕΡΙΒΑΛΛΟΝΤΟΣ**

#### **ΕΠΙΚΑΙΡΑ ΘΕΜΑΤΑ ΣΤΗΝ ΠΡΩΤΟΒΑΘΜΙΑ ΦΡΟΝΤΙΔΑ ΥΓΕΙΑΣ**

Προεδρείο: **Χ. Βαλκάνης**, Ορθοπαιδικός, Γεν. Γραμματέας Δ.Σ. Ι.Σ.Ε.

**Χ. Κοντογιώργης**, Αν. Καθηγητής Υγιεινής Ιατρικής Δ.Π.Θ.

**Θ. Κωνσταντινίδης**, Καθηγητής Υγιεινής Ιατρικής Δ.Π.Θ.,  
Κοσμήτορας Σχολής Επιστημών Υγείας Δ.Π.Θ.

Πρωτοβάθμια φροντίδα υγείας στην Ελλάδα-προβλήματα και  
προοπτικές

**Θ. Κωνσταντινίδης** (12)

Σημασία της ύπαρξης και της συμβολής των Οικογενειακών Ιατρών  
στο σύστημα υγειονομικής περίθαλψης

**Ε. Ηλιού**, Msc- Γενικός - Οικογενειακός Ιατρός, Αν. Διευθύντρια ΚΥ Ορεστιάδος (12)

Προσυμπτωματικός έλεγχος του πληθυσμού ως εργαλείο στην  
Πρωτοβάθμια Περίθαλψη

**Α. Καρβέλας**, Msc, PhD, Βιοπαθολόγος, ΠΓΝ Αλεξ/πολης (12)

Παιδιατρικοί εμβολισμοί. Παρελθόν, παρόν και μέλλον

**Μ. Σχοινά**, Msc, PhD, Παιδίατρος, Ακαδημαϊκός Υπότροφος ΔΙ.ΠΑ.Ε. (12)

Συζήτηση (10)



## ΕΠΙΣΤΗΜΟΝΙΚΟ ΠΡΟΓΡΑΜΜΑ

ΑΙΘΟΥΣΑ ΟΡΦΕΑΣ

18.00-19.00

**ΚΟΙΝΗ ΤΡΑΠΕΖΑ ΙΑΤΡΙΚΟΥ ΣΥΛΛΟΓΟΥ ΕΒΡΟΥ (Ι.Σ.Ε.) ΚΑΙ ΤΟΥ ΠΜΣ  
“Υγιεινή και ασφάλεια της εργασίας”**

### **ΚΛΙΜΑΤΙΚΗ ΑΛΛΑΓΗ ΚΑΙ ΕΠΙΠΤΩΣΕΙΣ ΣΤΟΝ ΤΟΜΕΑ ΤΗΣ ΥΓΕΙΑΣ**

Προεδρείο: **Ε. Νένα**, *Αν Καθηγήτρια Δημόσιας Υγιεινής - Κοινωνικής Ιατρικής - Ιατρικής Εργασίας Δ.Π.Θ.*

**Θ. Κωνσταντινίδης**, *Καθηγητής Υγιεινής Δ.Π.Θ., Κοσμήτορας Σχολής Επιστημών Υγείας Δ.Π.Θ.*

**Ν. Πανταζής**, *Ακτινολόγος, Β' Αντιπρόεδρος Ιατρικού Συλλόγου Έβρου*

Κλιματική αλλαγή και υγεία. Διαχρονικά ζητήματα

**Θ. Κωνσταντινίδης** (12)

Επαγγελματική υγεία και κλιματική αλλαγή

**Έ. Βασιλείου**, *MD, Msc, Ειδικός Ιατρός Εργασίας και Περιβάλλοντος, Υποψήφια Διδάκτωρ Δ.Π.Θ., Τμήμα Ιατρικής Δ.Π.Θ.* (12)

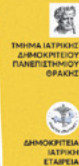
Η κλιματική αλλαγή επιτείνει την αντιμικροβιακή αντοχή. Δεδομένα και προοπτικές

**Θεοχ. Κωνσταντινίδης**, *Επ. Καθηγητής Μικροβιολογίας Δ.Π.Θ.* (12)

Επιδράσεις της κλιματικής κρίσης στην αναπαραγωγική και σεξουαλική υγεία

**Σ. Μιχαλόπουλος**, *Msc, PhD Μαιευτήρας-Γυναικολόγος, Επιμ. Β', ΓΝ Διδυμοτείχου* (12)

Συζήτηση (10)



## ΕΠΙΣΤΗΜΟΝΙΚΟ ΠΡΟΓΡΑΜΜΑ

ΑΙΘΟΥΣΑ ΟΡΦΕΑΣ

19.30-20.15

ΠΑΡΟΥΣΙΑΣΗ ΕΘΝΙΚΗΣ ΔΡΑΣΗΣ ΠΡΟΛΗΨΗΣ

### ΕΘΝΙΚΗ ΔΡΑΣΗ ΓΙΑ ΤΗΝ ΠΑΙΔΙΚΗ ΠΑΧΥΣΑΡΚΙΑ- Η ΣΥΜΒΟΛΗ ΤΟΥ ΔΗΜΟΚΡΙΤΕΙΟΥ ΠΑΝΕΠΙΣΤΗΜΙΟΥ ΘΡΑΚΗΣ

Προεδρείο: **Θ.Κ. Κωνσταντινίδης**, Καθηγητής Ιατρικής Δ.Π.Θ.,  
Κοσμήτορας Σχολής Επιστημών Υγείας Δ.Π.Θ.

**Β. Δέρρη**, Καθηγήτρια, Πρόεδρος ΤΕΦΑΑ Δ.Π.Θ.

Οι εργαλειοθήκες του προγράμματος «Τροφή για Δράση» ως μέσο προαγωγής της παιδικής υγείας

**Ε. Νένα**, Αν Καθηγήτρια Δημόσιας Υγιεινής - Κοινωνικής Ιατρικής -Ιατρικής Εργασίας Δ.Π.Θ. (10)

Διάγνωση, κλινική εκτίμηση και διαχείριση της παιδικής παχυσαρκίας

**Δ. Κασίμος**, Αν. Καθηγητής Παιδιατρικής - Παιδιατρικής Αλλεργιολογίας Δ.Π.Θ. (10)

Συζήτηση-Σχολιασμός (20):

**Α. Βουτετάκης**, Καθηγητής Παιδιατρικής Δ.Π.Θ.

**Α. Αλεξίου- Χατζάκη**, Καθηγήτρια Φαρμακολογίας Δ.Π.Θ.

**Χ. Κοντογιώργης**, Αν Καθηγητής Υγιεινής Δ.Π.Θ.

**Χ. Τσίγαλου**, Αν Καθηγήτρια Μικροβιολογίας Δ.Π.Θ.

**Μ.Β. Αποστολοπούλου**, Ε.Δι.Π. Εργαστηρίου Υγιεινής Δ.Π.Θ.

20.15-21.00

ΣΥΝΤΟΜΕΣ ΔΙΑΛΕΞΕΙΣ

Σε συνεργασία με το ΠΜΣ Πρωτοβάθμια φροντίδα Υγείας - Κοινωνική Ιατρική και Φαρμακευτική Φροντίδα

### ΚΛΙΜΑΤΙΚΗ ΑΛΛΑΓΗ ΚΑΙ ΕΠΙΠΤΩΣΕΙΣ ΣΤΟΝ ΤΟΜΕΑ ΤΗΣ ΥΓΕΙΑΣ

Προεδρείο: **Θ. Κωνσταντινίδης**, Καθηγητής Ιατρικής Δ.Π.Θ., Κοσμήτορας Σχολής Επιστημών Υγείας Δ.Π.Θ.

Χρησιμότητα και δυσκολίες στην εφαρμογή της ιατρικής της εργασίας

**Θ. Μπάζας**, Ειδικός Ιατρός Εργασίας (JCHMT, UK), Επισκέπτης Καθηγητής Ιατρικής Σχολής Δ.Π.Θ. (ΠΜΣ), Ανώτερο Μέλος Σχολής Ιατρικής της Εργασίας του Βασιλικού Κολλεγίου Ιατρών Λονδίνου, π. Μόνιμος Περιφερειακός Σύμβουλος ΠΟΥ, Μέλος Συμβουλευτικής Επιτροπής Εμπειρογνομώνων ΠΟΥ για την Ιατρική της Εργασίας (15)

Κάπνισμα και υπνική άπνοια στο γενικό πληθυσμό και σε εργαζόμενους

**Ι. Ροτζιώκος**, Πνευμονολόγος, Διδάκτορας Ιατρικής Ε.Κ.Π.Α. (15)





## ΕΠΙΣΤΗΜΟΝΙΚΟ ΠΡΟΓΡΑΜΜΑ

ΑΙΘΟΥΣΑ ΔΗΜΟΚΡΙΤΟΣ

09.15-10.30 ΕΡΕΥΝΗΤΙΚΕΣ ΚΑΙ ΚΛΙΝΙΚΕΣ ΠΑΡΟΥΣΙΑΣΕΙΣ

09.15-09.50 **ΕΝΟΤΗΤΑ Α'**

Συντονιστές: **Κ. Ρωμανίδης**, Καθηγητής Γενικής Χειρουργικής Δ.Π.Θ.  
**Π. Χλωροπούλου**, Αν Καθηγήτρια Ανασθησιολογίας Δ.Π.Θ.  
**Ι. Μοσχούρης**, Αν. Καθηγητής Ακτινολογίας Δ.Π.Θ.  
**Ε. Ηλιόπουλος**, Επίκ. Καθηγητής Ορθοπαιδικής Δ.Π.Θ.

030

**ΜΠΟΡΕΙ ΚΑΠΟΙΟΣ ΑΠΟ ΤΟΥΣ ΔΕΙΚΤΕΣ SII ΚΑΙ SIRI ΝΑ ΕΧΕΙ ΠΡΟΓΝΩΣΤΙΚΗ ΑΞΙΑ ΣΤΗ ΘΝΗΣΙΜΟΤΗΤΑ ΤΩΝ ΚΑΤΑΓΜΑΤΩΝ ΕΥΘΡΑΥΣΤΟΤΗΤΑΣ; (S19)**  
**Γεωργίου Μ.**<sup>1</sup>, Μουσταφά Ρ.<sup>2</sup>, Τσολάκης Φ.<sup>1</sup>, Ηλιόπουλος Ε.<sup>1</sup>, Δρόσος Γ.<sup>1</sup>  
<sup>1</sup>Δ.Π.Θ., <sup>2</sup>ΠΓΝ Αλεξανδρούπολης  
Παρουσιάζει: **Γεωργίου Μ.**, Φοιτήτρια Ιατρικής Δ.Π.Θ.

031

**Η ΕΠΙΔΡΑΣΗ ΤΗΣ ΑΣΚΗΣΗΣ ΣΤΗΝ ΚΟΡΥΦΑΙΑ ΟΣΤΙΚΗ ΜΑΖΑ ΣΕ ΝΕΟ ΠΛΗΘΥΣΜΟ ΩΣ ΜΕΤΡΟ ΠΡΟΛΗΨΗΣ ΤΗΣ ΟΣΤΕΟΠΩΡΩΣΗΣ (S15)**  
**Ναγόρνης Γ.**<sup>1</sup>, Λύτρας Δ., Δούδα Ε.<sup>3</sup>, Βαλκάνης Χ.<sup>2</sup>, Μπογιατζής Χ.<sup>1</sup>  
<sup>1</sup>Ορθοπαιδική ΕΣΥ, ΠΓΝ Αλεξανδρούπολης, <sup>2</sup>Κέντρο Υγείας Αλεξανδρούπολη, <sup>3</sup>ΤΕΦΑΑ, Δ.Π.Θ.  
Παρουσιάζει: **Ναγόρνης Γ.**, Απόφοιτος ΠΜΣ

032

**ΑΝΤΙΜΕΤΩΠΙΣΗ ΧΡΟΝΙΟΥ ΠΟΝΟΥ ΣΕ ΠΑΙΔΙΑΤΡΙΚΟΥΣ ΑΣΘΕΝΕΙΣ. ΒΙΒΛΙΟΓΡΑΦΙΚΗ ΑΝΑΣΚΟΠΗΣΗ (S94)**  
Χλωροπούλου Π.<sup>1</sup>, Σπύρου Μ.<sup>2</sup>  
<sup>1</sup>Τμήμα Ιατρικής Δ.Π.Θ., <sup>2</sup>ΓΝΑ Ο Ευαγγελισμός

033

**Η ΧΡΗΣΗ ΤΩΝ ΡΑΔΙΟΣΥΧΝΟΤΗΤΩΝ ΣΤΗΝ ΑΝΤΙΜΕΤΩΠΙΣΗ ΤΗΣ ΟΣΤΕΟΑΡΘΡΙΤΙΔΑΣ ΤΟΥ ΓΟΝΑΤΟΣ (S92)**  
**Χλωροπούλου Π.**  
Τμήμα Ιατρικής Δ.Π.Θ.

034

**ΣΥΝΤΗΡΗΤΙΚΗ ΑΝΤΙΜΕΤΩΠΙΣΗ ΟΞΕΙΑΣ ΣΚΛΗΚΟΕΙΔΙΤΙΔΑΣ - ΠΟΤΕ ΑΥΤΗ ΔΕΝ ΕΙΝΑΙ ΕΦΙΚΤΗ; (S69)**  
**Ασημακίδου Μ.**, Φουτζιτζή Σ., Καρσλιάδου Ε., Λίμας Χ., Σουλτανίδης Χ.  
ΠΓΝ Αλεξανδρούπολης  
Παρουσιάζει: **Ασημακίδου Μ.**, Δρ Χειρουργός Παίδων - Παιδοουρολόγος



## ΕΠΙΣΤΗΜΟΝΙΚΟ ΠΡΟΓΡΑΜΜΑ

### ΑΙΘΟΥΣΑ ΔΗΜΟΚΡΙΤΟΣ

09.50-10.30

#### ΕΝΟΤΗΤΑ Β'

ΣΥΝΤΟΝΙΣΤΕΣ: **Μ. Κουκουράκης**, Καθηγητής Ακτινοθεραπευτικής Ογκολογίας Δ.Π.Θ.

**Α. Κοτίνη**, Καθηγήτρια Ιατρικής Φυσικής Δ.Π.Θ.

**Ε. Καραβασίλης**, Επ. Καθηγητής Ιατρικής Φυσικής Δ.Π.Θ.

**Χ. Ζώης**, Επ. Καθηγητής Ακτινοθεραπευτικής Ογκολογίας Δ.Π.Θ.

035

#### ΑΚΤΙΝΟΘΕΡΑΠΕΙΑ ΚΑΙ ΕΠΑΓΩΓΗ ΤΩΝ ΑΝΤΙΓΟΝΩΝ ΙΣΤΟΣΥΜΒΑΤΟΤΗΤΑΣ HLA-CLASS-I ΣΤΟΝ ΚΑΡΚΙΝΟ ΤΟΥ ΠΝΕΥΜΟΝΑ: ΠΡΟΕΚΤΑΣΕΙΣ ΣΤΗΝ ΑΝΟΣΟ-ΑΚΤΙΝΟΘΕΡΑΠΕΙΑ (S26)

**Ξανθοπούλου Ε.**<sup>1</sup>, Πολυζωίδου Α.<sup>1</sup>, Αντωνιάδης Φ.<sup>1</sup>, Νάνος Χ.<sup>1</sup>, Μουλίτα Α.<sup>1</sup>, Ζώης Χ.<sup>1</sup>, Γιατρομανωλάκη Α.<sup>2</sup>, Κουκουράκης Μ.<sup>1</sup>

<sup>1</sup>Κλινική Ακτινοθεραπευτικής Ογκολογίας, Δ.Π.Θ., <sup>2</sup>Εργαστήριο Παθολογικής Ανατομίας, Δ.Π.Θ.

Παρουσιάζει: **Ξανθοπούλου Ε.**, Μεταδιδακτορική Ερευνήτρια Ιατρικής Δ.Π.Θ.

036

#### ΔΙΕΡΕΥΝΗΣΗ ΠΟΣΟΤΙΚΩΝ ΔΕΙΚΤΩΝ ΑΞΙΟΛΟΓΗΣΗΣ ΤΗΣ ΚΑΤΑΝΟΜΗΣ ΔΟΣΗΣ ΚΑΡΚΙΝΟΥ ΠΡΟΣΤΑΤΗ ΜΕ ΕΞΩΤΕΡΙΚΗ ΑΚΤΙΝΟΘΕΡΑΠΕΙΑ (S56)

Τσαντήλα Μ.Α.<sup>1</sup>, Νάνος Χ.<sup>2</sup>, Κοτίνη Α.<sup>2</sup>, Κουκουράκης Μ.<sup>3</sup>, Καραβασίλης Ε.<sup>2</sup>

<sup>1</sup>Εργαστήριο Ιατρικής Φυσικής-Ακτινοφυσικής ΕΚΠΑ, <sup>2</sup>Εργαστήριο Ιατρικής Φυσικής Δ.Π.Θ., <sup>3</sup>Κλινική Ακτινοθεραπευτικής Ογκολογίας Δ.Π.Θ.

Παρουσιάζει: **Τσαντήλα Μ.Α.**<sup>1</sup> Μεταπτυχιακή φοιτήτρια Ιατρικής φυσικής-Ακτινοφυσικής ΕΚΠΑ

037

#### Η ΣΤΟΧΕΥΜΕΝΗ ΑΝΑΣΤΟΛΗ ΤΟΥ ULK-1 ΠΡΟΚΑΛΕΙ ΑΚΤΙΝΙΚΗ ΕΥΑΙΣΘΗΣΙΑ ΣΕ ΚΥΤΤΑΡΙΚΕΣ ΣΕΙΡΕΣ ΤΟΥ ΚΑΡΚΙΝΟΥ ΤΟΥ ΜΑΣΤΟΥ (S64)

**Πολυζωίδου Α.**<sup>1</sup>, Κουκουράκης Μ.<sup>1</sup>, Γιατρομανωλάκη Α.<sup>2</sup>, Harris Α.<sup>3</sup>, Ζώης Χ.<sup>1</sup>

<sup>1</sup>Τμήμα Ακτινοθεραπείας, Τμήμα Ιατρικής Δ.Π.Θ., <sup>2</sup>Τμήμα Παθολογοανατομίας, Τμήμα Ιατρικής Δ.Π.Θ., <sup>3</sup>Department of Oncology, University of Oxford

Παρουσιάζει: **Πολυζωίδου Α.**, Μεταπτυχιακή Φοιτήτρια Ιατρικής Δ.Π.Θ.

038

#### Ο ΡΟΛΟΣ ΤΟΥ ΡΙΚΦΥΝΕ ΣΤΟΝ ΜΕΤΑΒΟΛΙΣΜΟ ΤΩΝ ΚΑΡΚΙΝΙΚΩΝ ΚΥΤΤΑΡΩΝ (S65)

**Αντωνιάδης Φ.**<sup>1</sup>, Κουκουράκης Μ.<sup>1</sup>, Γιατρομανωλάκη Α.<sup>2</sup>, Harris Α.<sup>3</sup>, Ζώης Χ.<sup>1</sup>

<sup>1</sup>Τμήμα Ακτινοθεραπείας, Τμήμα Ιατρικής Δ.Π.Θ., <sup>2</sup>Τμήμα Παθολογοανατομίας, Τμήμα Ιατρικής, Δ.Π.Θ., <sup>3</sup>Department of Oncology, University of Oxford

Παρουσιάζει: **Αντωνιάδης Φ.**, Απόφοιτος ΠΜΣ

039

#### ΑΞΙΟΛΟΓΗΣΗ ΤΗΣ ΠΟΙΟΤΗΤΑΣ ΕΙΚΟΝΩΝ ΠΡΑΚΤΙΚΩΝ ΠΥΡΗΝΙΚΗΣ ΙΑΤΡΙΚΗΣ ΚΑΤΑ ΤΗ ΒΕΛΤΙΣΤΟΠΟΙΗΣΗ ΤΩΝ ΧΟΡΗΓΟΥΜΕΝΩΝ ΔΟΣΕΩΝ ΡΑΔΙΟΦΑΡΜΑΚΟΥ (S55)

**Τρικοπάνη Αικ.**<sup>1</sup>, Μπουζιάνης Ν.<sup>2</sup>, Αδαμόπουλος Α.<sup>3</sup>, Κοτίνη Α.<sup>4</sup>, Καραβασίλης Ε.<sup>5</sup>

<sup>1</sup>Εργαστήριο Ιατρικής Φυσικής- Ακτινοφυσικής ΕΚΠΑ

<sup>2</sup>Εργαστήριο Ιατρικής Φυσικής Δ.Π.Θ.

Παρουσιάζει: **Τρικοπάνη Α.**<sup>1</sup> Μεταπτυχιακή Φοιτήτρια ΕΚΠΑ



## ΕΠΙΣΤΗΜΟΝΙΚΟ ΠΡΟΓΡΑΜΜΑ

### ΑΙΘΟΥΣΑ ΔΗΜΟΚΡΙΤΟΣ

#### 10.30-11.30 ΚΛΙΝΙΚΗ ΤΡΑΠΕΖΑ

##### ΚΑΡΔΙΑΓΓΕΙΑΚΗ ΙΑΤΡΙΚΗ, ΤΕΛΕΥΤΑΙΕΣ ΤΕΧΝΟΛΟΓΙΚΕΣ ΕΞΕΛΙΞΕΙΣ Τράπεζα Δημοκρίτειας Ιατρικής Εταιρείας

ΣΥΝΤΟΝΙΣΤΕΣ: **Δ. Τζιακάς**, Καθηγητής Καρδιολογίας Δ.Π.Θ.  
**Γ. Χαλικιάς**, Αν. Καθηγητής Καρδιολογίας Δ.Π.Θ.

Διαδραστικό Workshop  
ECG - Quiz

#### 11.30-12.00 ΔΙΑΛΕΞΗ

##### Σε συνεργασία με το ΠΜΣ Πρωτοβάθμια φροντίδα Υγείας - Κοινωνική Ιατρική και Φαρμακευτική Φροντίδα

ΚΛΙΜΑΤΙΚΗ ΑΛΛΑΓΗ ΚΑΙ ΕΠΙΠΤΩΣΕΙΣ ΣΤΟΝ ΤΟΜΕΑ ΤΗΣ ΥΓΕΙΑΣ  
Προεδρείο: **Ν. Πολύζος**, Καθηγητής Διοίκησης και Οργάνωσης Μονάδων  
Υγείας Δ.Π.Θ.

**Θ. Κωνσταντινίδης**, Καθηγητής Υγιεινής, Κοσμήτορας Σ.Ε.Υ. Δ.Π.Θ.

Κλινική διακυβέρνηση και φροντίδα υγείας

**Χ. Δερβένης**, Καθηγητής Χειρουργικής Πανεπιστήμιο Κύπρου (20)

#### 12.00-12.30 ΔΙΑΛΕΞΗ

##### Σε συνεργασία με το Διατμηματικό ΠΜΣ Νευροανοσολογία και το ΠΜΣ Αγγειακά Εγκεφαλικά Επεισόδια

Προεδρείο: **Ι. Ηλιόπουλος**, Καθηγητής Νευρολογίας Δ.Π.Θ.

**Ν. Αρτέμης**, Ομ. Καθηγητής Νευρολογίας Α.Π.Θ.

Νέοι ορίζοντες στα σπάνια νοσήματα

**Ν. Γρηγοριάδης**, Καθηγητής Νευρολογίας Α.Π.Θ. (15)



## ΕΠΙΣΤΗΜΟΝΙΚΟ ΠΡΟΓΡΑΜΜΑ

### ΑΙΘΟΥΣΑ ΔΗΜΟΚΡΙΤΟΣ

12.30-14.00

#### ΘΕΜΑΤΙΚΗ ΤΡΑΠΕΖΑ

**Σχεδιασμός Υπηρεσιών Υγείας - Οι εξελίξεις στη δημόσια υγεία και ο ρόλος των Ιατρικών Συλλόγων**

ΣΥΝΤΟΝΙΣΤΕΣ: **Ι. Κοτσιανίδης**, Καθηγητής Αιματολογίας Δ.Π.Θ.  
**Α. Παπανδρούδης**, Διδάκτωρ ΑΠΘ, Μέλος ΔΣ Π.Ι.Σ.

Τοποθετήσεις: Πρόεδροι Ιατρικών Συλλόγων Ανατ. Μακεδονίας & Θράκης:

**Χατζηπαπάς Χρήστος** - Πρόεδρος Ι.Σ. Έβρου

**Χαριτόπουλος Κωνσταντίνος** - Πρόεδρος Ι.Σ. Ροδόπης

**Σπανόπουλος Ιωάννης** - Πρόεδρος Ι.Σ. Ξάνθης

**Αντωνίου Αναστασία** - Πρόεδρος Ι.Σ. Καβάλας

**Βασιλείου Όλγα** - Πρόεδρος Ι.Σ. Δράμας

Σχολιασμός:

**Κ. Δικαίος**, Καθηγητής Πολιτικής και Ιστορίας των Υπηρεσιών Υγειονομικής Φροντίδας, Πρόεδρος Τμήματος Πολιτικών Επιστημών Δ.Π.Θ.

**Ν. Πολύζος**, Καθηγητής Διοίκησης και Οργάνωσης των Μονάδων Υγείας Δ.Π.Θ., Τμήμα Ιατρικής Δ.Π.Θ.

Πρόεδρος Τμήματος Νοσηλευτικής

15.45-17.00

#### ΠΑΡΟΥΣΙΑΣΕΙΣ ΕΡΓΑΣΙΩΝ

**Κοινή τράπεζα με το ΠΜΣ Κοινωνικής Ψυχιατρικής**

Προεδρείο: **Μ. Σαμακουρή**, Καθηγήτρια Ψυχιατρικής Δ.Π.Θ.

**Α. Σερντάρη**, Καθηγήτρια Παιδοψυχιατρικής Δ.Π.Θ.

**Α. Αρβανίτη**, Αν. Καθηγήτρια Ψυχιατρικής Δ.Π.Θ.

040

#### ΕΠΙΒΙΩΣΗ ΑΣΘΕΝΩΝ ΜΕ ΨΥΧΩΣΗ, ΣΤΗΝ ΚΟΙΝΟΤΗΤΑ ΚΑΙ ΣΕ ΕΝΔΙΑΜΕΣΕΣ ΣΤΕΓΑΣΤΙΚΕΣ ΔΟΜΕΣ

**Β. Περιτογιάννης**, Μεταδιδακτορικός Ερευνητής Ιατρικής Δ.Π.Θ.

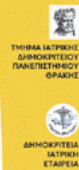
041

#### ΣΤΑΣΕΙΣ ΦΟΙΤΗΤΩΝ ΚΑΙ ΕΚΠΑΙΔΕΥΤΙΚΟΥ ΠΡΟΣΩΠΙΚΟΥ ΠΑΝΕΠΙΣΤΗΜΙΩΝ ΠΡΟΣ ΦΟΙΤΗΤΕΣ ΜΕ ΔΙΑΤΑΡΑΧΗ ΑΥΤΙΣΤΙΚΟΥ ΦΑΣΜΑΤΟΣ (S59)

**Παπαδανιήλ Α.**, Μπακαλάκη Α., Κονδύλη Ε., Λεμοντζέλη Α., Τρυψιάνης Γ., Σερντάρη Α., Σαμακουρή Μ.

Μεταπτυχιακό Πρόγραμμα «Κοινωνική Ψυχιατρική», Πανεπιστημιακή Ψυχιατρική Κλινική, ΠΓΝ Αλεξανδρούπολης

Παρουσιάζει: **Παπαδανιήλ Α.**, Απόφοιτος ΠΜΣ Κοινωνικής Ψυχιατρικής



## ΕΠΙΣΤΗΜΟΝΙΚΟ ΠΡΟΓΡΑΜΜΑ

- 042** **ΣΥΣΧΕΤΙΣΗ ΤΗΣ ΠΑΙΔΙΚΗΣ ΠΑΧΥΣΑΡΚΙΑΣ ΜΕ ΤΗΝ ΠΟΙΟΤΗΤΑ ΤΟΥ ΓΟΝΕΪΚΟΥ ΔΕΣΜΟΥ (S95)**  
**Βαγενά Α.<sup>1</sup>**, Ζελενή Δ.<sup>1</sup>, Μητρουλάκη Σ.<sup>1</sup>, Κλαυδιανού Ν.<sup>1</sup>, Κεντιγκελένη Κ.<sup>1</sup>, Καλουτσίδου Δ.<sup>1</sup>, Δετσαρίδου Γ.<sup>1</sup>, Σαμακουρή Μ.<sup>2</sup>, Σερντάρη Α.<sup>1,2</sup>  
<sup>1</sup> Πανεπιστημιακή Παιδοψυχιατρική Κλινική, ΠΓΝ Αλεξανδρούπολης  
<sup>2</sup> Μεταπτυχιακό Πρόγραμμα «Κοινωνική Ψυχιατρική»  
Παρουσιάζει: **Βαγενά Α.<sup>1</sup>**, Μεταπτυχιακή Φοιτήτρια ΠΜΣ Κοινωνικής Ψυχιατρικής
- 043** **ΔΙΕΡΕΥΝΗΣΗ ΤΗΣ ΕΤΟΙΜΟΤΗΤΑΣ ΤΩΝ ΕΚΠΑΙΔΕΥΤΙΚΩΝ ΓΙΑ ΤΗΝ ΥΠΟΣΤΗΡΙΞΗ ΤΩΝ ΜΑΘΗΤΩΝ ΣΕ ΣΥΝΘΗΚΕΣ ΦΥΣΙΚΩΝ ΚΑΤΑΣΤΡΟΦΩΝ (S99)**  
**Ζελενή Δ.**, Σερντάρη Α.  
Πανεπιστημιακή Παιδοψυχιατρική Κλινική, ΠΓΝ Αλεξανδρούπολης  
Παρουσιάζει: **Ζελενή Δ.**, Απόφοιτος ΠΜΣ Κοινωνικής Ψυχιατρικής
- 044** **ΑΠΟΨΕΙΣ ΕΚΠΑΙΔΕΥΤΙΚΩΝ ΚΑΙ ΦΟΙΤΗΤΩΝ ΓΙΑ ΤΗΝ ΣΥΜΠΕΡΙΛΗΨΗ ΜΑΘΗΤΩΝ ΜΕ ΔΙΑΤΑΡΑΧΗ ΣΤΟ ΦΑΣΜΑ ΤΟΥ ΑΥΤΙΣΜΟΥ (ΔΑΦ) ΚΑΙ ΣΥΣΧΕΤΙΣΗ ΜΕ ΤΗ ΔΙΔΑΚΤΙΚΗ ΑΥΤΟΑΠΟΤΕΛΕΣΜΑΤΙΚΟΤΗΤΑ (S97)**  
**Μητρουλάκη Σ.<sup>1</sup>**, Σερντάρη Α.  
<sup>1</sup> Πανεπιστημιακή Παιδοψυχιατρική Κλινική ΠΓΝ Αλεξανδρούπολης  
Παρουσιάζει: **Μητρουλάκη Σ.**, Διδάκτωρ Ιατρικής Δ.Π.Θ.
- 045** **ΑΠΟ ΤΟ ΓΟΝΕΪΚΟ ΣΤΡΕΣ ΣΤΟ ΠΑΙΔΙΚΟ ΑΓΧΟΣ: Ο ΡΟΛΟΣ ΤΗΣ ΓΟΝΕΪΚΗΣ ΕΠΑΡΚΕΙΑΣ ΚΑΙ ΤΩΝ ΟΙΚΟΓΕΝΕΙΑΚΩΝ ΧΑΡΑΚΤΗΡΙΣΤΙΚΩΝ (Σ104)**  
**Καδόγλου Μ.<sup>1</sup>**, Μητρουλάκη Σ.<sup>1</sup>, Κώτσης Κ.<sup>2</sup>, Αρβανίτη Α.<sup>3</sup>, Σαμακουρή Μ.<sup>3</sup>, Σερντάρη Α.<sup>1</sup>  
<sup>1</sup> Πανεπιστημιακή Παιδοψυχιατρική Κλινική Ιατρικής Δ.Π.Θ. <sup>2</sup> Πανεπιστημιακή Ψυχιατρική Κλινική, Π.Γ.Ν. Ιωαννίνων, <sup>3</sup> Πανεπιστημιακή Ψυχιατρική Κλινική Δ.Π.Θ.  
Παρουσιάζει: **Καδόγλου Μ.**, Υπ. Διδάκτωρ Ιατρικής Δ.Π.Θ.
- 046** **ΠΡΟΑΓΩΓΗ ΥΓΕΙΑΣ ΚΑΙ ΠΡΟΛΗΨΗ ΝΟΗΤΙΚΩΝ ΔΙΑΤΑΡΑΧΩΝ: ΕΝΑ ΚΑΙΝΟΤΟΜΟ ΠΡΟΓΡΑΜΜΑ ΥΠΟΣΤΗΡΙΞΗΣ ΚΑΙ ΕΚΠΑΙΔΕΥΣΗΣ ΑΠΟ ΤΟ ΚΕΝΤΡΟ ΗΜΕΡΑΣ ΓΙΑ ΤΗΝ ΑΝΟΙΑ**  
Τσιακίρη Α., Κυριαζίδου Σ., Μεράι Σ., Εμμανουηλίδου Χ., Κανίδου Α., Καραιώτης Χ., Καλλίβουλος Σ., Τερζούδη Α., Ηλιόπουλος Ι., Βαδικόλιας Κ.  
*Πανεπιστημιακή Νευρολογική Κλινική, Τμήμα Ιατρικής Δ.Π.Θ., Εξωνοσοκομειακή Μονάδα Κέντρο Ημέρας για την Ανοια, ΚΗΥΠΑΝ -Π.Γ.Ν.Α.*  
Παρουσιάζει: **Τσιακίρη Α.**, Μεταδιδακτορική Ερευνήτρια Ιατρικής Δ.Π.Θ.
- 047** **ΣΥΓΚΡΙΤΙΚΗ ΑΞΙΟΛΟΓΗΣΗ ΘΕΡΑΠΕΥΤΙΚΩΝ ΠΑΡΕΜΒΑΣΕΩΝ ΣΕ ΑΣΘΕΝΕΙΣ ΜΕ ΨΥΧΙΑΤΡΙΚΕΣ ΔΙΑΤΑΡΑΧΕΣ: ΜΙΑ ΜΕΛΕΤΗ ΠΕΡΙΠΤΩΣΗΣ ΠΡΙΝ ΚΑΙ ΜΕΤΑ ΤΗΝ ΘΕΡΑΠΕΙΑ (S16)**  
**Χατζόπουλος Α.**, Λιλιόπουλος Κ., Σπυροπούλου Ε., Περογιαννάκη Γ., Κοτρώγιαννος Λ., Ορμάνη Σ.  
ΑμΚΕ ΙΑΣΙΣ  
Παρουσιάζει: **Χατζόπουλος Α.**, Απόφοιτος ΠΜΣ



## ΕΠΙΣΤΗΜΟΝΙΚΟ ΠΡΟΓΡΑΜΜΑ

048

### ΕΦΑΡΜΟΣΜΕΝΗ ΑΝΑΛΥΣΗ ΣΥΜΠΕΡΙΦΟΡΑΣ (ΑΒΑ) ΩΣ ΜΕΘΟΔΟΣ ΕΚΠΑΙΔΕΥΣΗΣ ΣΕ ΜΟΝΑΔΕΣ ΔΙΑΒΙΩΣΗΣ ΑΤΟΜΩΝ ΜΕ ΑΥΤΙΣΜΟ (S39)

Δημητρίου Δ., **Λαγάκου Α.**, Σερντάρη Α., Μακρής Ν., Τσαρούχα Α.  
Τμήμα Οικονομικών Επιστημών Δ.Π.Θ., Π.Μ.Σ. Υγιεινή και Ασφάλεια Εργασίας

ΑΙΘΟΥΣΑ ΔΗΜΟΚΡΙΤΟΣ

17.00-18.00 WORKSHOP

### Ύπνος και Ψυχική Υγεία

Προεδρείο: **Μ. Σαμακουρή**, Καθηγήτρια Ψυχιατρικής Δ.Π.Θ.  
**Μ. Μπάστα**, Καθηγήτρια Ψυχιατρικής Πανεπιστημίου Κρήτης  
**Π. Στεϊρόπουλος**, Καθηγητής Πνευμονολογίας Δ.Π.Θ.

Ύπνος στους ηλικιωμένους και γνωσιακή λειτουργία  
**Μ. Μπάστα**, Καθηγήτρια Ψυχιατρικής Πανεπιστημίου Κρήτης

Ύπνος στη Μονάδα Εντατικής Θεραπείας  
**Χ. Αλεξοπούλου**, Αν. Καθηγήτρια Εντατικής Θεραπείας Δ.Π.Θ.

Διαταραχές ύπνου στην εγκυμοσύνη  
**Α. Αρβανίτη**, Αν. Καθηγήτρια Ψυχιατρικής Δ.Π.Θ.

Αποτελέσματα μελέτης: ύπνος φοιτητών στην πανδημία  
**Μ. Κατσικίδου**, Επ. Καθηγήτρια Ψυχιατρικής Δ.Π.Θ.

18.00-18.15 ΔΙΑΛΕΙΜΜΑ / ΕΠΙΣΚΕΨΗ ΕΠΙΤΡΟΠΗΣ ΣΤΟΝ ΧΩΡΟ ΤΩΝ E-POSTERS

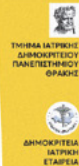
18.15-19.10 ΔΙΑΚΕΚΡΙΜΕΝΕΣ ΔΙΑΛΕΞΕΙΣ

Προεδρείο: **Μ. Κουκουράκης**, Καθηγητής Ακτινοθεραπευτικής Ογκολογίας  
Δ.Π.Θ., Αν. Πρόεδρος Ιατρικής Δ.Π.Θ.

Αναερόβιος μεταβολισμός στον καρκίνο  
**Α. Γιατρομανωλάκη**, Καθηγήτρια Παθολογικής Ανατομικής, Μέλος  
Συμβουλίου Διοίκησης Δ.Π.Θ. (20')

Προεδρείο:  
**Σ. Δευτεραίος**, Καθηγητής Ακτινολογίας Δ.Π.Θ.  
**Ν. Κουρκουτσάκης**, Καθηγητής Ακτινολογίας Δ.Π.Θ.

Neuroimaging of the spinal stroke  
**Σπ. Κόλλιας**, Καθηγητής Πανεπιστημίου Ζυρίχης, Νευροακτινολόγος, Μέλος  
Συμβουλίου Διοίκησης Δ.Π.Θ. (20')



## ΕΠΙΣΤΗΜΟΝΙΚΟ ΠΡΟΓΡΑΜΜΑ

ΑΙΘΟΥΣΑ ΔΗΜΟΚΡΙΤΟΣ

19.15-20.30

ΕΠΙΣΗΜΗ ΤΕΛΕΤΗ ΣΥΝΕΔΡΙΟΥ

- Χαιρετισμοί
- Βραβεύσεις

### TABLETS, AI, VR, LECTURE SUMMARIZERS, SIMULATORS & ROBOTICS: ΠΡΟΚΛΗΣΕΙΣ ΣΤΗΝ ΠΡΟΠΤΥΧΙΑΚΗ ΙΑΤΡΙΚΗ ΚΛΙΝΙΚΗ ΕΚΠΑΙΔΕΥΣΗ ΣΗΜΕΡΑ

Συντονιστές: **Κ. Βαδικόλιας**, Καθηγητής Νευρολογίας, Πρόεδρος Ιατρικής Δ.Π.Θ.  
**Μ. Κουκουράκης**, Καθηγητής Ακτινοθεραπευτικής Ογκολογίας Δ.Π.Θ., Αν Πρόεδρος Ιατρικής Δ.Π.Θ.

Εισαγωγή:

**Θ. Κωνσταντινίδης**, Καθηγητής Υγιεινής, Κοσμήτορας Σ.Ε.Υ. Δ.Π.Θ.

Σύντομοι διάλογοι με:

**Ν. Αρκαδόπουλος**, Καθηγητής Γενικής Χειρουργικής - Πρόεδρος Ιατρικής Ε.Κ.Π.Α.

**Γ. Αντωνάκης**, Καθηγητής Μαιευτικής -Γυναικολογίας, Πρόεδρος Ιατρικής Πανεπιστημίου Πατρών

**Θ Καραχάλιος**, Καθηγητής Ορθοπαιδικής, Πρόεδρος Ιατρικής Πανεπιστημίου Θεσσαλίας

**Κ. Αναστασιάδης**, Καθηγητής Καρδιοχειρουργικής, Μέλος Συμβουλίου Διοίκησης ΑΠΘ



## ΕΠΙΣΤΗΜΟΝΙΚΟ ΠΡΟΓΡΑΜΜΑ

ΑΙΘΟΥΣΑ ΟΡΦΕΑΣ

09.30-10.30 ΣΤΡΟΓΓΥΛΗ ΤΡΑΠΕΖΑ ΙΣΕ

### ΠΟΛΥΤΡΑΥΜΑΤΙΑΣ: ΑΠΟ ΤΟ ΤΜΗΜΑ ΕΠΕΙΓΟΝΤΩΝ ΕΩΣ ΤΟ ΘΑΛΑΜΟ

Συντονιστές: **Σ. Δευτεραίος**, Καθηγητής Ακτινολογίας Δ.Π.Θ., Μέλος Δ.Σ. Π.Ι.Σ.  
**Δ. Ζαχαρούλη**, Αναισθησιολόγος, Συντονίστρια Διευθύντρια  
Ε.Σ.Υ., Αναισθησιολογικό, Τμήμα Ε.Σ.Υ., Π.Γ.Ν. Αλεξανδρούπολης  
**Χ. Μπογιατζής**, Ορθοπαιδικός, Διευθυντής Ε.Σ.Υ.,  
Ορθοπαιδικό Τμήμα Ε.Σ.Υ. Π.Γ.Ν. Αλεξανδρούπολης

Ο ρόλος του χειρουργού

**Ι. Τζημαγιώργης**, Χειρουργός, Επιμελητής Α', Β' Πανεπιστημιακή Χειρουργική  
Κλινική, Π.Γ.Ν. Αλεξανδρούπολης (10')

Ο ρόλος του αναισθησιολόγου

**Α. Ρέχοβα**, Αναισθησιολόγος, Επιμελήτρια Β', Αναισθησιολογικό Τμήμα Ε.Σ.Υ.,  
Π.Γ.Ν. Αλεξανδρούπολης (10')

Ο ρόλος του ορθοπαιδικού

**Δ. Ζεμαδάνης**, Ορθοπαιδικός, Επιμελητής Β', Τμήμα Επειγόντων Περιστατικών,  
Π.Γ.Ν. Αλεξανδρούπολης, (10')

Ο ρόλος του ακτινολόγου

**Σ. Φουτζιτζή**, MSc Ακτινολόγος, Επιμελήτρια Α' Ακτινοδιαγνωστικής, Εργαστήριο  
Διαγνωστικής και Επεμβατικής Ακτινολογίας, Π.Γ.Ν. Αλεξανδρούπολης (10')

Ο ρόλος του ψυχιάτρου

**Δ. Ρούκας**, Ψυχίατρος-Ψυχοθεραπευτής, Γραμματέας ΕΛ.Ε.ΨΥ. (10')

Συζήτηση (10')





## ΕΠΙΣΤΗΜΟΝΙΚΟ ΠΡΟΓΡΑΜΜΑ

### 10.30 -12.00 ΣΤΡΟΓΓΥΛΗ ΤΡΑΠΕΖΑ ΙΣΕ

ΣΥΝΤΟΝΙΣΤΕΣ: **Ε. Μουρβάτη**, Νεφρολόγος, Διευθύντρια Ε.Σ.Υ., Πανεπιστημιακή Νεφρολογική Κλινική, Π.Γ.Ν. Αλεξανδρούπολης  
**Ε. Κακουδάκης**, Καρδιολόγος, Διευθυντής Ε.Σ.Υ. Καρδιολογικό Τμήμα Ε.Σ.Υ. Π.Γ.Ν. Αλεξανδρούπολης  
**Χ. Αγγελοπούλου**, Νευρολόγος, Διευθύντρια Ε.Σ.Υ., Νευρολογικό Τμήμα Ε.Σ.Υ., Π.Γ.Ν. Αλεξανδρούπολης

Αρτηριακή υπέρταση και ....

.... χρόνια Νεφρική Νόσος

**Τ. Μπούντα**, Νεφρολόγος, Επιμελήτρια Β΄ Πανεπιστημιακή Νεφρολογική Κλινική Π.Γ.Ν. Αλεξανδρούπολης (10')

.... καρδιακή ανεπάρκεια

**Β. Τσαλκάνης**, Επιμελητής Α΄, Καρδιολογικό Τμήμα Ε.Σ.Υ., Π.Γ.Ν. Αλεξανδρούπολης (10')

... αγγειακά εγκεφαλικά επεισόδια

**Σ. Τσακαλδήμη**, Νευρολόγος, Επιμελήτρια Α΄, Νευρολογικό Τμήμα Ε.Σ.Υ., Π.Γ.Ν. Αλεξανδρούπολης (10')

.... Κύηση

**Δ. Καραμανίδης**, Μαιευτήρας- Γυναικολόγος, Συντονιστής Διευθυντής, Μαιευτικό-Γυναικολογικό Τμήμα Ε.Σ.Υ., Π.Γ.Ν. Αλεξανδρούπολης (10')

Συζήτηση (10')

### 12.30-13.30 ΠΑΡΟΥΣΙΑΣΕΙΣ ΕΡΕΥΝΗΤΙΚΩΝ ΕΡΓΑΣΙΩΝ

Προεδρείο: **Α. Τερζούδη**, Αν. Καθηγήτρια Νευρολογίας Δ.Π.Θ.  
**Ν Αγγελούσης**, Καθηγητής Βιοκινητικής ΤΕΦΑΑ Δ.Π.Θ.  
**Δ. Τσίπτσιος**, Επ. Καθηγητής Νευρολογίας Α.Π.Θ.  
**Π. Βλοτινού**, Επ. Καθηγήτρια ΠΑ.Δ.Α.

Σχολιασμός: **Σ. Μπιστατζοπούλου**, Ομ. Καθηγήτρια Νευρολογίας Α.Π.Θ.  
**Γ. Κολιός**, Ομ. Καθηγητής Δ.Π.Θ.

049

#### ΕΠΕΙΣΟΔΙΟ ΠΑΡΟΔΙΚΗΣ ΣΦΑΙΡΙΚΗΣ ΑΜΝΗΣΙΑΣ ΚΑΙ ΥΠΟΣΤΡΩΜΑ ΣΥΜΠΤΩΜΑΤΙΚΟΥ ΣΥΝΔΡΟΜΟΥ ΥΠΟΚΛΟΠΗΣ ΑΡΙΣΤΕΡΗΣ ΥΠΟΚΛΕΙΔΙΟΥ ΑΡΤΗΡΙΑΣ

**Δρακοπούλου Δ.**<sup>1,2</sup>, Κουτρομπή Α.<sup>1</sup>

<sup>1</sup>Β΄ Νευρολογική Κλινική, Ερρίκος Ντυνάν ΗC, <sup>2</sup>Doctors' General Clinic  
Παρουσιάζει: **Δρακοπούλου Δ.**, Μεταπτυχιακή Φοιτήτρια ΠΜΣ ΑΕΕ



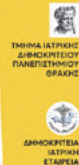
## ΕΠΙΣΤΗΜΟΝΙΚΟ ΠΡΟΓΡΑΜΜΑ

- 050** **Η ΕΠΙΔΡΑΣΗ ΤΩΝ ΕΓΚΕΦΑΛΙΚΩΝ ΜΙΚΡΟΑΙΜΟΡΡΑΓΙΩΝ ΣΤΗΝ ΑΝΤΙΜΕΤΩΠΙΣΗ ΤΟΥ ΑΓΓΕΙΑΚΟΥ ΕΓΚΕΦΑΛΙΚΟΥ ΕΠΕΙΣΟΔΙΟΥ: ΣΥΣΤΗΜΑΤΙΚΗ ΑΝΑΣΚΟΠΗΣΗ (S03)**  
**Σουσανίδου Α.<sup>1</sup> Τσίπτσιος Δ.<sup>1,2</sup>**  
<sup>1</sup> Πρόγραμμα Μεταπτυχιακών Σπουδών «Αγγειακά Εγκεφαλικά Επεισόδια», Ιατρική Δ.Π.Θ.  
<sup>2</sup> Γ' Νευρολογική Κλινική Α.Π.Θ.  
Παρουσιάζει: **Σουσανίδου Α.**, Απόφοιτη ΠΜΣ ΑΕΕ
- 051** **Η ΣΗΜΑΣΙΑ ΤΟΥ ΠΡΟΣΥΜΠΤΩΜΑΤΙΚΟΥ ΕΛΕΓΧΟΥ ΣΤΗΝ ΚΑΡΩΤΙΔΙΚΗ ΝΟΣΟ (S18)**  
**Φυτσιλή Α.<sup>1,2</sup> Γ Γεωργιάδης<sup>2,3</sup>**  
<sup>1</sup> Κέντρο Υγείας Αγίου Στεφάνου, <sup>2</sup> ΠΜΣ ΑΕΕ Τμήμα Ιατρικής Δ.Π.Θ.,  
<sup>3</sup> Αγγειοχειρουργική Κλινική Δ.Π.Θ.  
Παρουσιάζει: **Φυτσιλή Α.**, Απόφοιτη ΠΜΣ ΑΕΕ
- 052** **ΕΠΑΝΕΝΑΡΞΗ ΑΝΤΙΠΗΚΤΙΚΗΣ ΑΓΩΓΗΣ ΜΕΤΑ ΑΠΟ ΕΝΔΟΕΓΚΕΦΑΛΙΚΗ ΑΙΜΟΡΡΑΓΙΑ (020)**  
**Αρβανίτη Ε.<sup>1,2</sup> Βαδικόλιας Κ.<sup>1</sup>**  
<sup>1</sup> ΠΜΣ Αγγειακά Εγκεφαλικά Επεισόδια, Τμήμα Ιατρικής Δ.Π.Θ., <sup>2</sup> Γενικό Νοσοκομείο Λεμεσού  
Παρουσιάζει: **Αρβανίτη Ε.**, Απόφοιτη ΠΜΣ ΑΕΕ
- 053** **ΑΜΕΣΗ ΜΗΧΑΝΙΚΗ ΘΡΟΜΒΕΚΤΟΜΗ ΕΝΑΝΤΙ ΘΡΟΜΒΟΛΥΣΗΣ-ΘΡΟΜΒΕΚΤΟΜΗΣ ΣΕ ΑΣΘΕΝΕΙΣ ΜΕ ΑΠΟΦΡΑΞΗ ΜΕΓΑΛΟΥ ΑΓΓΕΙΟΥ (S23)**  
**Γιαλαγκολίδη Β.<sup>1</sup> Μαντατζής Μ., Βαδικόλιας Κ., Κατσάνος Α.**  
<sup>1</sup> ΠΜΣ Αγγειακά Εγκεφαλικά Επεισόδια, Τμήμα Ιατρικής Δ.Π.Θ., <sup>2</sup> Νευρολογική Κλινική, ΓΝΑ Κοργιαλένειο-Μπενάκειο ΕΕΣ  
Παρουσιάζει: **Γιαλαγκολίδη Β.**, Απόφοιτη ΠΜΣ ΑΕΕ
- 054** **Η ΜΟΥΣΙΚΗ ΩΣ ΜΕΣΟ ΑΠΟΚΑΤΑΣΤΑΣΗΣ ΤΗΣ ΑΦΑΣΙΑΣ. ΜΙΑ ΣΥΣΤΗΜΑΤΙΚΗ ΑΝΑΣΚΟΠΗΣΗ (79)**  
**Ποθητού Ε.<sup>1</sup>, Πόταγας Κ.**  
<sup>1</sup> ΠΜΣ Αγγειακά Εγκεφαλικά Επεισόδια, Τμήμα Ιατρικής Δ.Π.Θ.  
<sup>2</sup> Α' Νευρολογική Κλινική ΕΚΠΑ
- 055** **ΘΕΡΑΠΕΥΤΙΚΕΣ ΠΡΟΣΕΓΓΙΣΕΙΣ ΓΙΑ ΤΗΝ ΑΠΟΚΑΤΑΣΤΑΣΗ ΤΗΣ ΑΦΑΣΙΑΣ (S52)**  
**Βασιλογιαννακοπούλου Γ.<sup>1</sup>, Πρώιου Χ.<sup>1,2,3</sup>**  
<sup>1</sup> ΠΜΣ Αγγειακά Εγκεφαλικά Επεισόδια, Τμήμα Ιατρικής, Δ.Π.Θ., <sup>2</sup> Τμήμα Εκπαιδευτικής και Κοινωνικής Πολιτικής ΠΑΜΑΚ, <sup>3</sup> Stroke Alliance for Europe  
Παρουσιάζει: **Βασιλογιαννακοπούλου Γ.**, Απόφοιτη ΠΜΣ ΑΕΕ



## ΕΠΙΣΤΗΜΟΝΙΚΟ ΠΡΟΓΡΑΜΜΑ

- 056** **ΕΓΚΕΦΑΛΙΚΕΣ ΜΙΚΡΟΑΙΜΟΡΡΑΓΙΕΣ (MICROBLEEDS) ΣΤΗ ΜΑΓΝΗΤΙΚΗ ΤΟΜΟΓΡΑΦΙΑ ΚΑΙ ΣΥΣΧΕΤΙΣΕΙΣ ΜΕ ΑΝΤΙΑΙΜΟΠΕΤΑΛΙΑΚΗ ΚΑΙ ΑΝΤΙΠΗΚΤΙΚΗ ΑΓΩΓΗ (S41)**  
**Γριστοπούλου Ζ.**<sup>1,2</sup>, Αρτέμης Δ.<sup>1</sup>, Βαδικόλιας Κ.<sup>1</sup>, Κουρκουτσάκης Ν.<sup>1</sup>  
<sup>1</sup>ΠΜΣ Αγγειακά Εγκεφαλικά Επεισόδια, Τμήμα Ιατρικής, Δ.Π.Θ., <sup>2</sup>Νευρολογική Κλινική, Ναυτικό Νοσοκομείο Αθηνών  
Παρουσιάζει: **Γριστοπούλου Ζ.**, Απόφοιτη ΠΜΣ ΑΕΕ
- 057** **ΑΚΡΙΒΕΙΑ ΔΙΑΛΟΓΗΣ ΣΤΟ ΤΜΗΜΑ ΕΠΕΙΓΟΝΤΩΝ ΠΕΡΙΣΤΑΤΙΚΩΝ (ΤΕΠ) ΚΑΙ ΑΠΟΤΕΛΕΣΜΑΤΙΚΟΤΗΤΑ ΠΡΟΓΡΑΜΜΑΤΟΣ ΕΚΠΑΙΔΕΥΣΗΣ ΣΕ ΝΟΣΗΛΕΥΤΕΣ Ποντσιδής Γ.**<sup>1</sup>, Πολύζος Ν.<sup>2</sup>  
<sup>1</sup>ΠΓΝ Αλεξανδρούπολης, <sup>2</sup>Δ.Π.Θ.
- 058** **ΑΝΑΠΤΥΞΗ ΤΗΣ ΤΗΛΕ-ΑΠΟΚΑΤΑΣΤΑΣΗΣ ΣΕ ΑΣΘΕΝΕΙΣ ΜΕ ΑΝΟΙΑ. CAPACITY BUILDING IN PROCURING INNOVATIVE REHABILITATION SOLUTIONS - CABIRE , PROCURE 4 HEALTH, HORIZON EUROPE, FUNDED BY THE E.U. GA N° 101057209**  
**Τσιακίρη Α.**<sup>1</sup>, Καλλίβουλος Σ.<sup>1</sup>, Μαυράκη Ε.<sup>1</sup>, Τερζούδη Α.<sup>1</sup>, Ηλιόπουλος Ι.<sup>1</sup>, Αγγελούσης Ν.<sup>2</sup>, Βαδικόλιας Κ.<sup>1</sup>  
<sup>1</sup> Πανεπιστημιακή Νευρολογική Κλινική, <sup>2</sup>Τμήμα Επιστήμης Φυσικής Αγωγής και Αθλητισμού Δ.Π.Θ.



## ΕΠΙΣΤΗΜΟΝΙΚΟ ΠΡΟΓΡΑΜΜΑ

13:30-15:00

**ΠΡΑΚΤΙΚΟ ΣΕΜΙΝΑΡΙΟ: ΚΛΙΝΙΚΟΙ ΔΙΑΛΟΓΟΙ ΓΙΑ ΤΑ Α.Ε.Ε  
"STROKE DIALOGUES" - ΕΝΟΤΗΤΑ Α'**

**Συνεργασία του ΠΜΣ Α.Ε.Ε. με την Ελληνική Εταιρεία Αγγειακών  
Εγκεφαλικών Νόσων**

### ΟΞΥ ΑΕΕ - ΠΡΑΚΤΙΚΕΣ ΣΥΜΒΟΥΛΕΣ ΣΤΗ ΔΙΑΧΕΙΡΙΣΗ

Προεδρείο: **Π. Μήτσιας**, Καθηγητής Νευρολογίας Πανεπιστημίου Κρήτης

**Κ. Βαδικόλιας**, Καθηγητής Νευρολογίας Δ.Π.Θ.

**Γ. Τσιβγούλης**, Καθηγητής Νευρολογίας Ε.Κ.Π.Α.

(1)

Tips & tricks για την προ-νοσοκομειακή διαχείριση

**Α. Σαφούρης**, Επ. Καθηγητής (εκλ) Νευρολογίας ΕΚΠΑ (7')

Tips & tricks για την ενδοφλέβια θρομβόλυση

**Λ. Παλαιοδήμου**, Επ. Καθηγήτρια Νευρολογίας ΕΚΠΑ (7')

Συνομιλούν (ερωτήσεις-απαντήσεις 6') με:

**Ε. Καρανταλή**, Επ. Καθηγήτρια Νευρολογίας Δ.Π.Θ.

**Ε. Μαυράκη**, Μεταδιδακτορική Ερευνήτρια Δ.Π.Θ., Διευθύντρια Ε.Σ.Υ.,  
Πανεπιστημιακή Νευρολογική Κλινική Π.Γ.Ν.Α.

(2)

Tips & tricks για τη διαχείριση μέσω νευροαπεικόνισης

**Π. Μήτσιας** (10')

(3)

Tips & tricks για την μηχανική θρομβεκτομή

**Μ. Μαντατζής**, Επ. Καθηγητής Νευροακτινολογίας Α.Π.Θ. (9')

Συνομιλούν (ερωτήσεις-απαντήσεις 6') με:

**Θ. Καραπαναγιωτίδης**, Αν. Καθηγητής Νευρολογίας Α.Π.Θ.

**Τ. Ντόσκακας**, Δρ. Νευρολογίας Δ.Π.Θ., Διευθυντής Νευρολογίας ΝΝΑ

(4)

Tips & tricks στην οξεία ενδοεγκεφαλική αιμοραγία

**Γ. Τσιβγούλης** (10')

(5)

Tips & tricks στη διαχείριση των επιπλοκών του οξέος ΑΕΕ

**Ι. Κουτρολού**, Επ. Καθηγήτρια (εκλ) Νευρολογίας Α.Π.Θ. (7')

Συνομιλούν (ερωτήσεις-απαντήσεις 7') με:

**J. Rudolf**, Διευθυντής ΕΣΥ, ΓΝΘ Παπαγεωργίου

**Σ. Καλλίβουλος**, Υπ. Διδάκτωρ Νευρολογίας Ιατρικής Δ.Π.Θ.,  
Επιστ. Συνεργάτης Νευρολογικής Κλινικής Δ.Π.Θ.

Συζήτηση (20')



## ΕΠΙΣΤΗΜΟΝΙΚΟ ΠΡΟΓΡΑΜΜΑ

15.15-16.25

ΚΛΙΝΙΚΟΙ ΔΙΑΛΟΓΟΙ ΓΙΑ ΤΑ Α.Ε.Ε - STROKE DIALOGUES -  
ΕΝΟΤΗΤΑ Β΄

(ΠΜΣ Α.Ε.Ε. - Ελληνική Εταιρεία Αγγειακών Εγκεφαλικών Νόσων)

### ΠΡΑΚΤΙΚΕΣ ΣΥΜΒΟΥΛΕΣ ΣΤΗ ΔΙΑΧΕΙΡΙΣΗ ΜΕΤΑ ΤΗΝ ΟΞΕΙΑ ΦΑΣΗ

Προεδρείο: **Ι. Ηλιόπουλος**, Καθηγητής Νευρολογίας Δ.Π.Θ.

**Σ. Γιαννόπουλος**, Καθηγητής Νευρολογίας ΕΚΠΑ

**Μ. Μαντατζής**, Επ. Καθηγητής Νευροακτινολογίας Α.Π.Θ.

(1)

Tips & tricks για υπολιπιδαιμική αγωγή

**Ι. Ελλούλ**, Καθηγητής Νευρολογίας- Αγγειακών Εγκεφαλικών Παθήσεων,  
Πανεπιστημίου Πατρών (7)

Tips & tricks για αντιθρομβωτική αγωγή

**Ο. Καργιώτης**, Επ. Καθηγητής Νευρολογίας (εκλ) Πανεπιστημίου Πατρών (7)

Συνομιλούν (ερωτήσεις-απαντήσεις 6) με:

**Θ. Τέγος**, Αν. Καθηγητής Νευρολογίας-Αγγειακών Εγκεφαλικών Επεισοδίων  
Α.Π.Θ.

**Α. Θεοδώρου**, Επιμελήτρια ΕΣΥ, Β' Νευρολογική Κλινική ΕΚΠΑ

(2)

Tips & tricks στην νευροαπεικόνιση μετά την οξεία φάση

**Ε. Ψαθά**, Επ. Καθηγήτρια Ακτινολογίας-Νευροακτινολογίας (9)

Συνομιλούν (ερωτήσεις-απαντήσεις 9) με:

**Μ. Μαντατζής & Π. Μήτσιας**

(3)

Tips & tricks για σύγκλειση ανοικτού ωοειδούς τρήματος και του  
ωτίου του αριστερού κόλπου

**Ε. Μπακόλα**, Επιμελήτρια ΕΣΥ, Β' Νευρολογική Κλινική ΕΚΠΑ (7)

Tips & tricks στην αντιμετώπιση σπαστικότητας

**J. Rudolf** (7)

Συνομιλούν με (ερωτήσεις-απαντήσεις 6) με:

**Θ. Καραπαναγιωτίδης**, Αν. Καθηγητής Νευρολογίας Α.Π.Θ.

**Δ. Τσίπτσιος**, Επ. Καθηγητής Νευρολογίας Α.Π.Θ.

Συζήτηση (10)



## ΕΠΙΣΤΗΜΟΝΙΚΟ ΠΡΟΓΡΑΜΜΑ

### 16.25-16.45 Η ΕΡΩΤΗΣΗ ΤΟΥ .... ΜΗΝΑ:

Tenecteplase vs alteplase στο οξύ ΑΕΕ

**Λ. Παλαιοδήμου**, *Επ. Καθηγήτρια Νευρολογίας ΕΚΠΑ (7)*

Σχολιασμός: **Γ. Τσιβγούλης**, *Καθηγητής Νευρολογίας ΕΚΠΑ (7)*

**Q&A** (6)

### 16.45-17.30 ΓΣ ΕΕΑΕΝ (αίθουσα Β2)

### 17.00-18.00 ΠΡΑΚΤΙΚΟ ΕΡΓΑΣΤΗΡΙΟ (WORKSHOP): ΣΠΑΣΤΙΚΟΤΗΤΑ - ΔΥΣΤΟΝΙΑ

Συντονιστές: **Κ. Πετροπούλου**, *Δρ. Φυσικής Ιατρικής Αποκατάστασης,  
π. Συντονίστρια Διευθύντρια, Β' Κλινική Φ.Ι.Α.π., Εθνικό Κέντρο  
Αποκατάστασης*

**Α. Τερζούδη**, *Αν. Καθηγήτρια Νευρολογίας Δ.Π.Θ.*

#### **Α' Μέρος**

Σπαστικότητα, δυστονία: έγκαιρη ανίχνευση, αντιμετώπιση

**Κ. Πετροπούλου**

#### **Β' Μέρος**

Προσομοίωση επί προπλάσμάτων

**Α. Τερζούδη**



## ΕΠΙΣΤΗΜΟΝΙΚΟ ΠΡΟΓΡΑΜΜΑ

### ΑΙΘΟΥΣΑ ΔΗΜΟΚΡΙΤΟΣ

#### 09.00-10.30 ΕΡΕΥΝΗΤΙΚΕΣ ΠΑΡΟΥΣΙΑΣΕΙΣ

Συντονισμός: **Π. Βούλτσος**, Καθηγητής Ιατρικού Δικαίου και Ηθικής Α.Π.Θ.  
**Α. Καμπούρη**, Αν. Καθηγήτρια Παιδοχειρουργικής Δ.Π.Θ.  
**Β. Α. Περάκη**, Επ. Καθηγήτρια Αστικού Δικαίου Νομική Δ.Π.Θ.

- 059 ΕΦΑΡΜΟΓΕΣ ΤΗΣ ΤΕΧΝΗΤΗΣ ΝΟΗΜΟΣΥΝΗΣ ΣΤΗΝ ΟΡΘΟΠΑΙΔΙΚΗ (S22)**  
**Τσιχριντζής Κ.<sup>1</sup>**, Σχίζας Δ.<sup>2</sup>  
<sup>1</sup>ΠΜΣ Βιοηθική, Ιατρική Σχολή Δ.Π.Θ., <sup>2</sup>Α' Χειρουργική Κλινική ΕΚΠΑ, ΓΝΑ Λαϊκό
- 060 ΠΡΟΚΛΗΣΕΙΣ ΣΤΗ ΛΗΨΗ ΑΠΟΦΑΣΕΩΝ ΣΕ ΝΟΣΟΚΟΜΕΙΑ ΚΑΙ ΜΟΝΑΔΕΣ ΥΓΕΙΑΣ: ΠΡΟΣΟΜΟΙΩΜΕΝΗ ΜΑΘΗΣΗ ΓΙΑ ΗΘΙΚΗ ΛΗΨΗ ΑΠΟΦΑΣΕΩΝ (S24)**  
**Δημητρίου Δ.**, Σαρτζετάκη Μ., Καραγκούνη Α.  
Τμήμα Οικονομικών Επιστημών Δ.Π.Θ.
- 061 Η ΨΗΦΙΑΚΗ ΜΕΤΑΒΑΣΗ ΣΤΗΝ ΕΚΠΑΙΔΕΥΣΗ: ΠΡΟΚΛΗΣΕΙΣ ΚΑΙ ΠΡΟΟΠΤΙΚΕΣ ΓΙΑ ΤΟ ΜΕΛΛΟΝ**  
**Καλέμης Κ.**  
ΕΚΔΔΑ - ΙΝΕΠ, Συμβούλιο της Ευρώπης
- 062 ΔΙΑΧΕΙΡΙΣΗ ΠΡΟΣΩΠΙΚΟΥ ΚΑΙ ΕΚΠΑΙΔΕΥΣΗ ΑΣΦΑΛΕΙΑΣ ΤΗΣ ΥΓΕΙΑΣ ΣΕ ΔΟΜΕΣ ΑΥΤΙΣΜΟΥ (S25)**  
**Δημητρίου Δ.**, **Λαγάκου Λ.**, Κωνσταντινίδης Θ.Κ.  
Τμήμα Οικονομικών Επιστημών Δ.Π.Θ.  
Π.Μ.Σ. Υγιεινή και Ασφάλεια Εργασίας
- 063 ΠΑΘΗΤΙΚΗ ΕΥΘΑΝΑΣΙΑ: ΕΝΑ ΑΝΑΠΟΔΡΑΣΤΟ ΔΙΛΗΜΜΑ ΒΙΟΗΘΙΚΗΣ (S40)**  
**Παπάνας Α.**, Τσαρούχα Α.  
Εργαστήριο Βιοηθικής, Τμήμα Ιατρικής, Δ.Π.Θ.
- 064 Η ΕΠΙΒΕΒΑΙΩΣΗ ΦΥΛΟΥ ΚΑΙ ΤΑ ΗΘΙΚΑ ΔΙΛΗΜΜΑΤΑ ΠΟΥ ΠΡΟΚΥΠΤΟΥΝ (S45)**  
**Δουλαδίκη Χ.**  
Τμήμα Ιατρικής, Δ.Π.Θ.
- 065 ΘΕΡΑΠΕΥΤΙΚΟ ΠΡΟΝΟΜΙΟ: ΔΙΑΠΡΑΓΜΑΤΕΥΣΗ ΑΝΑΜΕΣΑ ΣΤΗΝ ΑΛΗΘΕΙΑ ΚΑΙ ΤΗ ΦΡΟΝΤΙΔΑ (S49)**  
**Τοκαμάνης Κ.**, Τσαρούχα - Τσιχριντζή Α.  
Τμήμα Ιατρικής Δ.Π.Θ.
- 066 ΠΟΙΟΤΙΚΗ ΜΕΛΕΤΗ ΓΙΑ ΤΗΝ ΕΝΤΑΣΗ ΨΥΧΟΛΟΓΩΝ ΣΤΗΝ ΠΑΙΔΙΑΤΡΙΚΗ ΝΕΦΡΟΛΟΓΙΑ: ΓΕΦΥΡΩΝΟΝΤΑΣ ΤΟ ΧΑΣΜΑ (S61)**  
**Αραμπατζή Μ.<sup>1</sup>**, Σταμπούλη Σ.<sup>1</sup>, Βούλτσος Π.<sup>2</sup>  
<sup>1</sup>ΓΝΘ Ιπποκράτειο, <sup>2</sup>ΑΠΘ



## ΕΠΙΣΤΗΜΟΝΙΚΟ ΠΡΟΓΡΑΜΜΑ

- 067** **ΕΝΕΡΓΗΤΙΚΗ ΕΥΘΑΝΑΣΙΑ, "ΑΝΑΓΚΗ ΓΙΑ ΤΟΝ ΑΣΘΕΝΗ Η ΑΝΑΚΟΥΦΙΣΗ; (S73)**  
**Βαρέλλας Χ.**  
Εργαστήριο Βιοηθικής, Τμήμα Ιατρικής, Δ.Π.Θ.
- 068** **ΕΝΗΜΕΡΩΜΕΝΗ ΣΥΓΚΑΤΑΘΕΣΗ ΣΤΟΥΣ ΕΦΗΒΟΥΣ ΑΣΘΕΝΕΙΣ: ΗΘΙΚΑ ΚΑΙ ΝΟΜΙΚΑ ΔΙΛΗΜΜΑΤΑ (S75)**  
**Πράπα Μ.<sup>1</sup>, Καμπούρη Α.<sup>2</sup>**  
<sup>1</sup>ΠΜΣ Βιοηθική Ιατρική Σχολή Δ.Π.Θ., ΓΝΠ Πατρών Καραμανδάνειο,  
<sup>2</sup>Παιδοχειρουργική Κλινική Δ.Π.Θ., ΠΓΝ Αλεξανδρούπολης
- 069** **ΨΥΧΙΑΤΡΟΔΙΚΑΣΤΙΚΗ ΚΑΙ ΒΙΟΗΘΙΚΗ: ΜΙΑ ΚΡΙΤΙΚΗ ΑΝΑΣΚΟΠΗΣΗ ΣΤΗ ΔΙΚΑΙΟΣΥΝΗ ΑΝΗΛΙΚΩΝ (S76)**  
**Αραμπατζή Μ., Μπαλάτ Μ.**  
ΑΠΘ

### 10.30-11.20 ΣΤΡΟΓΓΥΛΗ ΤΡΑΠΕΖΑ ΠΜΣ ΒΙΟΗΘΙΚΗ

#### ΜΕΤΑΜΟΣΧΕΥΣΕΙΣ ΚΑΙ ΒΙΟΗΘΙΚΗ

Προεδρείο: **Α. Τσαρούχα**, Καθηγήτρια Πειραματικής Χειρουργικής Δ.Π.Θ.

**Π. Πανταζάκος**, Καθηγητής Ηθικής ΕΚΠΑ

**Δ. Δημητρίου**, Καθηγητής Management, Πρόεδρος Τμήματος Οικονομικών Επιστημών Δ.Π.Θ.

Πτωματικός δότης - Ηθικά διλήμματα

**Ν. Μοσχολιός**, Φοιτητής Ιατρικής Δ.Π.Θ.

Ζώντας δότης - Ηθικά διλήμματα

**Χ. Καίσαρη**, φοιτήτρια Ιατρικής Δ.Π.Θ.

Δότης με διευρυμένα κριτήρια - Ηθικά διλήμματα

**Α. Λαμπροπούλου**, Φοιτήτρια Ιατρικής Δ.Π.Θ.

Ξενομεταμοσχεύσεις - Ηθικά διλήμματα

**Χ. Κοκκινίδης**, Φοιτητής Ιατρικής Δ.Π.Θ.

Μεταμοσχεύσεις και τεχνητή νοημοσύνη - Ηθικά διλήμματα

**Ε. Νταουντάκης**, Φοιτητής Ιατρικής Δ.Π.Θ.





## ΕΠΙΣΤΗΜΟΝΙΚΟ ΠΡΟΓΡΑΜΜΑ

### ΑΙΘΟΥΣΑ ΔΗΜΟΚΡΙΤΟΣ

#### 11.20-12.30 ΔΙΑΛΕΞΕΙΣ ΒΙΟΗΘΙΚΗΣ

Προεδρείο: **Α. Γιατρομανωλάκη**, Καθηγήτρια Παθολογικής Ανατομίας Δ.Π.Θ.  
**Α. Τσαρούχα**, Καθηγήτρια Πειραματικής Χειρουργικής Δ.Π.Θ.  
**Χ. Δετσαρίδης**, Αν. Καθηγητής Διοικητικού Δικαίου Νομικής Δ.Π.Θ.

Αδελφός σωτήρας

**Β. Α. Περάκη**, Επ. καθηγήτρια Αστικού Δικαίου Νομική Δ.Π.Θ.

Βιοηθική και τεχνητή νοημοσύνη

**Π. Πανταζάκος**, Καθηγητής Ηθικής ΕΚΠΑ

Ηθικά διλήμματα στην εμβρυϊκή χειρουργική

**Α. Καμπούρη**, Αν. Καθηγήτρια Παιδοχειρουργικής Δ.Π.Θ.

Το άρρητο της υγείας

**Α. Διαμαντίδου**, Δικηγόρος, MSc Bioethics



## ΕΠΙΣΤΗΜΟΝΙΚΟ ΠΡΟΓΡΑΜΜΑ

### ΑΙΘΟΥΣΑ ΔΗΜΟΚΡΙΤΟΣ

12.30-14.30

ΕΚΤΟΣ ΤΩΝ ΤΕΙΧΩΝ....

**ΚΕΝΤΡΟ ΑΝΟΙΑΣ, ΟΦΘΑΛΜΟΛΟΓΙΑ, ΟΡΘΟΠΑΙΔΙΚΗ,  
ΠΑΙΔΟΨΥΧΙΑΤΡΙΚΗ, ΨΥΧΙΑΤΡΙΚΗ**

**(1) ΚΕΝΤΡΟ ΗΜΕΡΑΣ ΓΙΑ ΤΗΝ ΑΝΟΙΑ: ΕΞΩΝΟΣΟΚΟΜΕΙΑΚΗ ΔΟΜΗ  
Π.Γ.Ν.Α.**

Συντονιστές: **Ι. Ηλιόπουλος**, Καθηγητής Νευρολογίας Δ.Π.Θ.  
**Κ. Βαδικόλιας**, Καθηγητής Νευρολογίας Δ.Π.Θ.  
**Χ. Πιπερίδου**, Ομ. Καθηγήτρια Νευρολογίας Δ.Π.Θ.

Η σημασία της εκπαίδευσης των φροντιστών

**Σ. Κυριαζίδου**, Ψυχολόγος, Υπ. Διδάκτωρ Ιατρικής Δ.Π.Θ. (5)

Πρόληψη και ενημέρωση στην άνοια

**Α.Τσιακίρη**, Ψυχολόγος, Διδάκτωρ Ιατρικής Δ.Π.Θ. (5)

Συζήτηση (10)

**(2) ΠΡΟΓΡΑΜΜΑ ΠΡΟΛΗΠΤΙΚΗΣ ΕΞΕΤΑΣΗΣ ΣΤΗΝ ΟΦΘΑΛΜΟΛΟΓΙΑ**

Συντονιστές: **Τ. Ρότσος**, Επικ. Καθηγητής Οφθαλμολογίας Δ.Π.Θ.  
**Π. Ντόντη**, Επικ. Καθηγήτρια (εκλ) Οφθαλμολογίας Δ.Π.Θ.

Παρουσίαση προγράμματος οφθαλμολογίας

**Ε. Παναγιωτοπούλου**, Δρ. Ιατρικής Δ.Π.Θ. (5)

**Μ. Μπακιρτζής**, Υπ. Διδάκτορας Ιατρικής Δ.Π.Θ. (5)

Συζήτηση (10)

**(3) Η ΟΡΘΟΠΑΙΔΙΚΗ ΣΤΗΝ ΚΟΙΝΟΤΗΤΑ**

Συντονιστές: **Γ. Δρόσος**, Καθηγητής Ορθοπαιδικής Δ.Π.Θ.  
**Α. Βερβερίδης**, Καθηγητής Ορθοπαιδικής Δ.Π.Θ.  
**Κ. Τιλκερίδης**, Αν. Καθηγητής Ορθοπαιδικής Δ.Π.Θ.

Πρωτογενής πρόληψη πτώσεων και καταγμάτων ευθραυστότητας

**Ε. Ηλιόπουλος**, Επικ. Καθηγητής Ορθοπαιδικής Δ.Π.Θ. (5)

Η διερεύνηση των υπηρεσιών αποκατάστασης μετά από κάταγμα  
ευθραυστότητας του ισχίου

**Δ. Καραδήμου**, Φυσικοθεραπεύτρια, Απόφοιτη ΠΜΣ ΑΕΕ, Υπ. Δρ. Ιατρικής Δ.Π.Θ. (5)

Συζήτηση (10)



## ΕΠΙΣΤΗΜΟΝΙΚΟ ΠΡΟΓΡΑΜΜΑ

### (4) ΑΦΙΕΡΩΜΑ: Ημέρα Vincent Van Gogh

Συντονιστές: **Μ. Σαμακουρή**, Καθηγήτρια Ψυχιατρικής Δ.Π.Θ.

**Μ. Μπάστα**, Καθηγήτρια Ψυχιατρικής Πανεπιστημίου Κρήτης

**Α. Σερντάρη**, Καθηγήτρια Παιδοψυχιατρικής Δ.Π.Θ.

- Αποστιγματοποίηση
- Δράσεις προληπτικής Παιδο-ψυχιατρικής

**Α. Ζελενή**, Ψυχολόγος, MSc, Επιστ. Συνεργάτης Πανεπιστημιακής  
Παιδοψυχιατρικής Κλινικής, Πρωτοβουλία για τη Ψυχική Υγεία - CAMHI (5')

**Σ. Μητρουλάκη**, Διδάκτωρ Ιατρικής Δ.Π.Θ., Επιστ. Συνεργάτης  
Πανεπιστημιακής Παιδοψυχιατρικής Κλινικής, Πρωτοβουλία για τη Ψυχική Υγεία  
- CAMHI (5')

Συζήτηση (10')



## ΕΠΙΣΤΗΜΟΝΙΚΟ ΠΡΟΓΡΑΜΜΑ

ΑΙΘΟΥΣΑ ΟΡΦΕΑΣ

09.30-11.00 ΣΤΡΟΓΓΥΛΟ ΤΡΑΠΕΖΙ ΠΜΣ ΝΕΦΡΟΛΟΓΙΑΣ

### ΠΜΣ ΜΕΘΟΔΟΛΟΓΙΑ ΤΗΣ ΣΥΓΧΡΟΝΗΣ ΑΝΤΙΜΕΤΩΠΙΣΗΣ ΤΗΣ ΝΕΦΡΙΚΗΣ ΑΝΕΠΑΡΚΕΙΑΣ

Προεδρείο: **Σ. Παναγούτσος**, Καθηγητής Νεφρολογίας Δ.Π.Θ.  
**Κ. Κανταρτζή**, Αν. Καθηγήτρια Νεφρολογίας Δ.Π.Θ.  
**Μ. Θεοδωρίδης**, Επ. Καθηγητής Νεφρολογίας Δ.Π.Θ.

Παράγοντες που συμβάλλουν στη βελτίωση της νεφρικής λειτουργίας, σε ασθενείς με Πολλαπλούν Μυέλωμα που εμφανίζουν παθολογική νεφρική λειτουργία κατά τη διάγνωση ή την υποτροπή του νοσήματος

**Ζωή Μπεζιργιαννίδου**, Αιματολόγος, Δ/ντρια ΕΣΥ, Π.Γ.Ν. Αλεξανδρούπολης

Συσχέτιση κλινικοεργαστηριακών παραμέτρων και ιστολογικών ευρημάτων με την έκβαση της νόσου σε ασθενείς με πρωτοπαθή Μεμβρανώδη Σπειραματονεφριτιδα. Αναδρομική μελέτη ασθενών ενός κέντρου

**Γεωργία Δουμάνη-Κόρκα**, Ειδικευόμενη Νεφρολογίας, Γενικό Νοσοκομείο Νίκαιας Πειραιά

Μελέτη της προγνωστικής αξίας της αρτηριακής πίεσης σε αιμοκαθαιρόμενους ασθενείς

**Ιωάννης Κοντογιώργος**, Ειδικευόμενος Νεφρολογίας, Α' Νεφρολογική Κλινική ΑΠΘ, Γενικό Νοσοκομείο Θεσσαλονίκης «Ιπποκράτειο»

Σύγκριση της online αιμοδιαδιήθησης έναντι της high-flux αιμοκάθαρσης στην επιβίωση ασθενών υπό εξωνεφρική κάθαρση: Μία συστηματική ανασκόπηση και μέτα-ανάλυση

**Χρήστος Γεωργόπουλος**, Ειδικευόμενος Νεφρολογίας, Νεφρολογική Κλινική του Πανεπιστημίου Ιωαννίνων, Πανεπιστημιακό Γενικό Νοσοκομείο Ιωαννίνων



## ΕΠΙΣΤΗΜΟΝΙΚΟ ΠΡΟΓΡΑΜΜΑ

11.00-14.00 ΘΕΜΑΤΙΚΗ ΕΝΟΤΗΤΑ ΙΣΕ

### (1) ΕΠΕΙΓΟΥΣΕΣ ΟΦΘΑΛΜΟΛΟΓΙΚΕΣ ΠΑΘΗΣΕΙΣ ΣΤΗΝ ΠΡΩΤΟΒΑΘΜΙΑ ΠΕΡΙΘΑΛΨΗ

ΣΥΝΤΟΝΙΣΤΕΣ: **Δ. Δαρδαμπούνης**, Διευθυντής ΕΣΥ Οφθαλμολογίας, πρ. Προϊστάμενος Οφθαλμολογικού Τμήματος ΕΣΥ, Π.Γ.Ν. Αλεξανδρούπολης  
**Α. Παπανδρούδης**, Χειρουργός Οφθαλμίατρος, Διδάκτωρ Ιατρικής Σχολής ΑΠΘ

Τραυματισμοί οφθαλμού

**Αικ. Γιαννουκάκη**, MD, MSc Επικουρική Οφθαλμίατρος, Πανεπιστημιακή Οφθαλμολογική Κλινική, Π.Γ.Ν Αλεξανδρούπολης

Οξύ οφθαλμικό άλγος

**Π. Κουρτίδου**, Χειρουργός Οφθαλμίατρος

Αιφνίδια μείωση όρασης

**Α. Περεντέ**, Χειρουργός Οφθαλμίατρος, Π.Γ.Ν Αλεξανδρούπολης

### (2) ΘΕΜΑΤΑ ΣΤΗΝ ΠΦΥ

#### ΑΝΟΙΑ: ΔΙΑΓΝΩΣΗ ΚΑΙ ΦΑΡΜΑΚΕΥΤΙΚΗ ΑΝΤΙΜΕΤΩΠΙΣΗ ΜΙΑ ΣΥΓΧΡΟΝΗ ΜΑΤΙΑ

**Μ. Βρίζας**, MSc, Υποψήφιος Διδάκτωρ Ιατρικής Δ.Π.Θ., Νευρολόγος

#### ΛΟΙΜΩΞΕΙΣ ΑΝΑΠΝΕΥΣΤΙΚΟΥ ΣΤΗΝ ΤΡΙΤΗ ΗΛΙΚΙΑ: ΑΝΤΙΜΕΤΩΠΟΙ ΜΕ ΤΙΣ ΠΡΟΚΛΗΣΕΙΣ ΤΩΝ ΣΥΓΧΡΟΝΩΝ ΕΠΙΔΗΜΙΩΝ

**Π. Ντόλιος**, Πνευμονολόγος, MSc Ιατρικής Δ.Π.Θ.

#### ΤΕΧΝΗΤΗ ΝΟΗΜΟΣΥΝΗ ΣΤΗΝ ΠΡΩΤΟΒΑΘΜΙΑ ΦΡΟΝΤΙΔΑ ΥΓΕΙΑΣ: ΑΠΟ ΤΗ ΘΕΩΡΙΑ ΣΤΗΝ ΠΡΑΞΗ

**Β. Τσιρτσιδης**, Γενικός / Οικογενειακός Ιατρός, Προσωπικός Ιατρός ΕΟΠΠΥ, Msc Δ.Π.Θ., Artificial Intelligence in Healthcare (Κ.Ε.ΔΙ.ΒΙ.Μ- Ε.Κ.Π.Α)

14.30

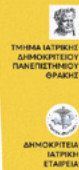
ΛΗΞΗ ΣΥΝΕΔΡΙΟΥ - ΣΥΜΠΕΡΑΣΜΑΤΑ

ΣΥΖΗΤΗΣΕΙΣ ΔΙΠΛΩΜΑΤΙΚΩΝ ΕΡΓΑΣΙΩΝ ΜΕ ΕΠΙΒΛΕΠΟΝΤΕΣ



## E-POSTERS

- P01** **ΔΙΑΔΕΡΜΙΚΗ ΕΠΙΔΙΟΡΘΩΣΗ ΤΡΙΓΩΧΙΝΑΣ ΜΕ ΤΗΝ ΤΕΧΝΙΚΗ EDGE-TO-EDGE ΕΝΑΝΤΙ ΧΕΙΡΟΥΡΓΕΙΟΥ ΓΙΑ ΑΝΕΠΑΡΚΕΙΑ ΤΡΙΓΩΧΙΝΑΣ - ΜΙΑ ΣΥΣΤΗΜΑΤΙΚΗ ΑΝΑΣΚΟΠΗΣΗ ΚΑΙ ΜΕΤΑ-ΑΝΑΛΥΣΗ**  
**Πεντέρης Μ.**, Λαμπρόπουλος Κ.  
Τμήμα Ιατρικής ΔΠΘ
- P02** **ΟΓΚΟΠΛΑΣΤΙΚΗ ΜΑΣΤΕΚΤΟΜΗ: ΘΕΡΑΠΕΥΤΙΚΑ ΚΑΙ ΑΙΣΘΗΤΙΚΑ ΟΦΕΛΗ**  
**Ουρουμίδης Δ.**, Παπαδάκης Ι., Νικολάου Χ., Παππάς - Γώγος Γ., Οικονόμου Π.  
Β' Πανεπιστημιακή Χειρουργική Κλινική ΔΠΘ, ΠΓΝ Αλεξανδρούπολης
- P03** **ΟΙ ΕΚΔΗΛΩΣΕΙΣ ΤΗΣ ΟΙΚΟΓΕΝΟΥΣ ΑΔΕΝΩΜΑΤΩΔΟΥΣ ΠΟΛΥΠΟΔΙΑΣΗΣ ΣΤΗ ΣΤΟΜΑΤΙΚΗ ΚΟΙΛΟΤΗΤΑ (S83)**  
**Παπαδάκης Ι.<sup>1,2</sup>**, Ουρουμίδης Δ.<sup>1,2</sup>, Νικολάου Χ.<sup>1,2</sup>, Οικονόμου Π.<sup>1,2</sup>, Παππάς-Γώγος Γ.<sup>1,2</sup>  
<sup>1</sup>Β' Πανεπιστημιακή Χειρουργική, ΠΓΝ Αλεξανδρούπολης, <sup>2</sup>ΔΠΘ
- P04** **ΑΝΤΙΚΕΙΜΕΝΙΚΟΙ ΚΑΙ ΥΠΟΚΕΙΜΕΝΙΚΟΙ ΠΑΡΑΓΟΝΤΕΣ ΠΟΥ ΕΠΗΡΕΑΖΟΥΝ ΤΗΝ ΑΠΟΦΑΣΗ ΓΙΑ ΠΛΑΣΤΙΚΗ ΑΠΟΚΑΤΑΣΤΑΣΗ ΜΑΣΤΟΥ (ΠΑΜ), ΜΕΤΑ ΑΠΟ ΘΕΡΑΠΕΥΤΙΚΗ ΜΑΣΤΕΚΤΟΜΗ. ΣΥΣΤΗΜΑΤΙΚΗ ΒΙΒΛΙΟΓΡΑΦΙΚΗ ΑΝΑΣΚΟΠΗΣΗ (S60)**  
**Μπόχτσου Β.<sup>1</sup>**, Ευφραιμίδου Ε.<sup>1</sup>, Ζάχου Μ.<sup>2</sup>, Σαμακουρή Μ.<sup>1</sup>, Αρβανίτη Α.<sup>1</sup>  
<sup>1</sup>Τμήμα Ιατρικής, ΔΠΘ, <sup>2</sup>ΠΓΝ Αλεξανδρούπολης
- P05** **ΠΟΛΥΠΟΔΑΣ ΤΡΑΧΗΛΟΥ ΤΗΣ ΜΗΤΡΑΣ. ΠΑΡΟΥΣΙΑΣΗ ΠΕΡΙΣΤΑΤΙΚΟΥ, ΑΝΤΙΜΕΤΩΠΙΣΗ ΣΤΟ ΓΥΝΑΙΚΟΛΟΓΙΚΟ ΙΑΤΡΕΙΟ ΤΟΥ ΚΕΝΤΡΟΥ ΥΓΕΙΑΣ (S10)**  
**Μαντζάνη Τ.<sup>1</sup>**, Βενιζέλος Ι.<sup>2</sup>, Παππά Μ.<sup>1</sup>, Τσαλικάκη Δ.<sup>1</sup>, Αγγελόπουλος Μ.<sup>1</sup>  
<sup>1</sup>Κέντρο Υγείας Τούμπας, 4ηΥγειονομική Περιφέρεια Μακεδονίας και Θράκης  
<sup>2</sup>Παθολοανατομικό Εργαστήριο Ισότυπος, Θεσσαλονίκη
- P06** **ΙΑΤΡΟΓΕΝΗΣ ΚΑΚΩΣΗ ΣΙΓΜΟΕΙΔΟΥΣ - ΠΑΡΟΥΣΙΑΣΗ ΠΕΡΙΣΤΑΤΙΚΟΥ (S81)**  
**Κλητσιδης Θ.<sup>1</sup>**, Νικολάου Χ.<sup>1,2</sup>, Παπαδάκης Ι.<sup>2</sup>, Ουρουμίδης Δ.<sup>2</sup>, Οικονόμου Π.<sup>1,2</sup>, Ρωμανίδης Κ.<sup>1,2</sup>  
<sup>1</sup>ΔΠΘ, <sup>2</sup>ΠΓΝ Αλεξανδρούπολης
- P07** **ΣΕΞΟΥΑΛΙΚΩΣ ΜΕΤΑΔΙΔΟΜΕΝΑ ΝΟΣΗΜΑΤΑ ΣΕ ΣΥΜΠΤΩΜΑΤΙΚΕΣ ΓΥΝΑΙΚΕΣ 18-28 ΕΤΩΝ. ΔΙΕΡΕΥΝΗΣΗ ΠΕΡΙΣΤΑΤΙΚΩΝ ΣΤΗ ΠΦΥ (S9)**  
**Μαντζάνη Τ.**  
Κέντρο Υγείας Τούμπας  
Μαντζάνη Τ., Παππά Μ., Τσαλικάκη Δ., Αγγελόπουλος Μ.  
Κέντρο Υγείας Τούμπας, 4ηΥγειονομική Περιφέρεια Μακεδονίας και Θράκης
- P08** **Ο ΥΠΟΔΟΧΕΑΣ ΕΜΦΥΤΗΣ ΑΝΟΣΙΑΣ TLR9 ΤΩΝ ΕΡΥΘΡΟΚΥΤΤΑΡΩΝ ΟΔΗΓΕΙ ΣΕ ΣΥΣΣΩΡΕΥΣΗ ΧΟΛΗΣΤΕΡΟΛΗΣ ΚΑΙ ΦΕΡΡΟΠΟΡΤΙΝΗΣ ΜΕ ΤΡΟΠΟ ΑΝΕΞΑΡΤΗΤΟ ΑΠΟ ΓΛΟΥΤΑΜΙΝΑΣΗ. ΕΠΙΠΤΩΣΕΙΣ ΓΙΑ ΤΗ ΜΕΤΑΒΟΛΙΚΗ ΗΠΑΤΙΚΗ ΝΟΣΟ (S31)**  
Παπαδόπουλος Χ., **Κυριάκου Ζ.**, Μιμίδης Κ., Πολίτης Ν., Βλάχος Δ., Βενιάμης Π., Τέντες Ι., Αναγνωστόπουλος Κ.  
ΔΠΘ



## E-POSTERS

**P09**

### **ΑΥΞΗΜΕΝΑ ΕΠΙΠΕΔΑ MCP1 ΣΤΑ ΕΡΥΘΡΟΚΥΤΤΑΡΑ ΑΣΘΕΝΩΝ ΜΕ ΑΝΟΙΑ (S34)**

Λαζαρίδου Ε., Πολίτης Ν., Κυριάκου Ζ., Βλάχος Δ., Βενιάμης Π., Αναγνωστόπουλος Κ., Βαδικόλιας Κ., Παπαδόπουλος Χ.  
ΔΠΘ

**P10**

### **ΜΕΓΑΛΥΤΕΡΟΣ ΚΙΝΔΥΝΟΣ ΥΠΕΡΤΑΣΗΣ ΣΤΟΥΣ ΗΛΙΚΙΩΜΕΝΟΥΣ ΠΟΥ ΚΟΙΜΟΥΝΤΑΙ ΤΟ ΜΕΣΗΜΕΡΙ**

Πανταζίδου Π.<sup>1</sup>, Μανώλης Απ.<sup>2</sup>, Πέτρου Γ.<sup>1</sup>, Τσίπτσιος Δ.<sup>3,4</sup>, Ματζηρίδης Α.<sup>1</sup>, Στειρόπουλος Π.<sup>4</sup>, Τρυψιάνης Γρ.<sup>1</sup>  
<sup>1</sup>Εργαστήριο Ιατρικής Στατιστικής Δ.Π.Θ., <sup>2</sup>Κέντρο Υγείας Ιάσμου  
<sup>3</sup>Γ' Νευρολογική Κλινική Α.Π.Θ., <sup>4</sup>Νευρολογική Κλινική Δ.Π.Θ.,  
<sup>5</sup>Πνευμονολογική Κλινική Δ.Π.Θ.

**P11**

### **Η ΕΠΙΔΡΑΣΗ ΤΟΥ ΥΠΝΟΥ ΣΤΗΝ ΕΜΦΑΝΙΣΗ ΣΑΚΧΑΡΩΔΗ ΔΙΑΒΗΤΗ**

Μανώλης Απ.<sup>1</sup>, Πανταζίδου Π.<sup>2</sup>, Πέτρου Γ.<sup>2</sup>, Τσίπτσιος Δ.<sup>3,4</sup>, Ματζηρίδης Α.<sup>2</sup>, Στειρόπουλος Π.<sup>5</sup>, Τρυψιάνης Γρ.<sup>2</sup>  
<sup>1</sup>Κέντρο Υγείας Ιάσμου, <sup>2</sup>Εργαστήριο Ιατρικής Στατιστικής Δ.Π.Θ., <sup>3</sup>Γ' Νευρολογική Κλινική Α.Π.Θ., <sup>4</sup>Νευρολογική Κλινική Δ.Π.Θ., <sup>5</sup>Πνευμονολογική Κλινική Δ.Π.Θ.

**P12**

### **Η ΕΚΤΙΜΗΣΗ ΤΗΣ ΑΨΠΝΙΑΣ ΣΤΟΝ ΠΛΗΘΥΣΜΟ ΕΝΗΛΙΚΩΝ ΤΗΣ ΘΡΑΚΗΣ**

Λεοντίδου Ε.<sup>1</sup>, Χουιαρίδου Σ.<sup>2</sup>, Τρυψιάνη Ι.<sup>2</sup>, Μανώλης Απ.<sup>1</sup>, Παπαδοπούλου Ε.<sup>2</sup>, Στειρόπουλος Π.<sup>3</sup>, Τρυψιάνης Γρ.<sup>2</sup>  
<sup>1</sup>Κέντρο Υγείας Ιάσμου, <sup>2</sup>Εργαστήριο Ιατρικής Στατιστικής Δ.Π.Θ.  
<sup>3</sup>Πνευμονολογική Κλινική Δ.Π.Θ.

**P13**

### **ΥΠΕΡΒΟΛΙΚΗ ΗΜΕΡΗΣΙΑ ΥΠΝΗΛΙΑ ΣΤΟΝ ΠΛΗΘΥΣΜΟ ΕΝΗΛΙΚΩΝ ΤΗΣ ΘΡΑΚΗΣ**

Μανώλης Απ.<sup>1</sup>, Χουιαρίδου Σ.<sup>2</sup>, Τρυψιάνη Ι.<sup>2</sup>, Λεοντίδου Ε.<sup>2</sup>, Παπαδοπούλου Ε.<sup>2</sup>, Στειρόπουλος Π.<sup>3</sup>, Τρυψιάνης Γρ.<sup>2</sup>  
<sup>1</sup>Κέντρο Υγείας Ιάσμου, <sup>2</sup>Εργαστήριο Ιατρικής Στατιστικής Δ.Π.Θ.,  
<sup>3</sup>Πνευμονολογική Κλινική Δ.Π.Θ.

**P14**

### **ΠΡΟΒΛΕΨΗ ΤΗΣ ΚΑΤΑΝΑΛΩΣΗΣ ΙΝΣΟΥΛΙΝΗΣ ΣΕ ΣΧΕΣΗ ΜΕ ΤΟΝ ΔΙΑΒΗΤΗ: ΜΙΑ ΦΑΡΜΑΚΟΕΠΙΔΗΜΙΟΛΟΓΙΚΗ ΑΝΑΛΥΣΗ ΤΟΥ ΣΥΝΟΛΟΥ ΔΕΔΟΜΕΝΩΝ ΤΟΥ ΕΟΠΥΥ ΣΤΗΝ ΕΛΛΑΔΑ (2015-2020) (S67)**

Κάσσανδρος Κ., Σιδηροπούλου Γ., Κοντογιώργης Χ., Κωνσταντινίδης Θ.  
Εργαστήριο Υγιεινής και Προστασίας Περιβάλλοντος, Τμήμα Ιατρικής, ΔΠΘ

**P15**

### **ΕΚΠΑΙΔΕΥΟΝΤΑΣ ΤΟΥΣ ΕΚΠΑΙΔΕΥΤΙΚΟΥΣ ΜΕ ΤΟ ΠΡΟΓΡΑΜΜΑ «ΕΓΓΡΑΜΜΑΤΙΣΜΟΣ ΣΤΗΝ ΨΥΧΙΚΗ ΥΓΕΙΑ ΠΑΙΔΙΩΝ ΚΑΙ ΕΦΗΒΩΝ»**

Μητρουλάκη Σ.<sup>1,2</sup>, Ζελενή Δ.<sup>1,2</sup>, Κλαυδιανού Ν.<sup>1,2</sup>, Βαγενά Α.<sup>1,2</sup>, Παπανικολάου Κ.<sup>2</sup>, Μπάστα Μ.<sup>2</sup>, Ζηλίκης Ν.<sup>2</sup>, Κώτσης Κ.<sup>2</sup>, Νταφούλης Β.<sup>2</sup>, Αθανασοπούλου Λ.<sup>2</sup>, Κουμούλα Α.<sup>2</sup>, Burke S.<sup>2</sup>, Giovanni S.<sup>2</sup>, Σερντάρη Α.<sup>1,2</sup>  
<sup>1</sup>Πανεπιστημιακή Παιδοψυχιατρική Κλινική ΔΠΘ  
<sup>2</sup>Πρωτοβουλία για την Ψυχική Υγεία Παιδιών και Εφήβων



## E-POSTERS

- P16** **GAIT PATTERNS IN CHILDREN WITH AUTISM SPECTRUM DISORDERS: A SYSTEMATIC REVIEW (S82)**  
**Ιωαννίδου Α.<sup>1</sup>**, Βλοτίνου Π.<sup>2</sup>, Τσιακίρη Α.<sup>3</sup>, Αγγελούσης Ν.<sup>4</sup>, Λαμπίρης Γ.<sup>5</sup>, Σερντάρη Α.<sup>1</sup>  
<sup>1</sup>Παιδοψυχιατρική Κλινική ΔΠΘ, ΠΓΝ Αλεξανδρούπολης, <sup>2</sup>Τμήμα Εργοθεραπείας, ΠΑΔΑ, <sup>3</sup>Τμήμα Νευρολογίας ΔΠΘ, <sup>4</sup>Τμήμα Επιστήμης Φυσικής Αγωγής & Αθλητισμού ΔΠΘ, <sup>5</sup>Τμήμα Οφθαλμολογίας ΔΠΘ, ΠΓΝ Αλεξανδρούπολης
- P17** **ΟΙ ΕΠΙΔΡΑΣΕΙΣ ΤΗΣ ΠΑΝΔΗΜΙΑΣ COVID-19 ΣΤΗΝ ΨΥΧΙΚΗ ΥΓΕΙΑ ΠΑΙΔΙΩΝ ΚΑΙ ΕΦΗΒΩΝ: Η ΣΗΜΑΣΙΑ ΤΩΝ ΠΡΟΣΤΑΤΕΥΤΙΚΩΝ ΠΑΡΑΓΟΝΤΩΝ ΓΙΑ ΤΗΝ ΚΑΛΙΕΡΓΕΙΑ ΨΥΧΙΚΗΣ ΑΝΘΕΚΤΙΚΟΤΗΤΑΣ**  
**Σκαρλατίδου Α.<sup>1</sup>**, Σαμακουρή Μ.<sup>1,2</sup>, Σερντάρη Α.<sup>1,3</sup>  
<sup>1</sup>Πρόγραμμα Μεταπτυχιακών Σπουδών «Κοινωνική Ψυχιατρική»  
<sup>2</sup>Πανεπιστημιακή Ψυχιατρική Κλινική ΔΠΘ, <sup>3</sup>Πανεπιστημιακή Παιδοψυχιατρική Κλινική ΔΠΘ
- P18** **ΣΥΓΧΡΟΝΕΣ ΠΡΟΣΕΓΓΙΣΕΙΣ ΣΤΗ ΔΙΑΧΕΙΡΙΣΗ ΤΟΥ ΣΤΙΓΜΑΤΟΣ ΣΤΗΝ ΨΥΧΙΚΗ ΥΓΕΙΑ (S77)**  
**Ναούνης Η.<sup>1,2</sup>**, Μπόχτσου Β.<sup>2</sup>, Αρβανίτη Α.<sup>1,2</sup>, Σαμακουρή Μ.<sup>1,2</sup>, Σερντάρη Α.<sup>1,2</sup>  
<sup>1</sup>ΠΓΝ Αλεξανδρούπολης, <sup>2</sup>Τμήμα Ιατρικής, ΔΠΘ
- P19** **ΔΙΕΡΕΥΝΗΣΗ ΤΗΣ ΑΥΤΟΑΝΤΙΛΗΨΗΣ ΤΩΝ ΓΟΝΕΩΝ ΣΥΜΜΕΤΕΧΟΝΤΩΝ ΣΤΗΝ ΟΜΑΔΑ ΣΥΝΑΙΣΘΗΜΑΤΙΚΗΣ ΥΠΟΣΤΗΡΙΞΗΣ ΓΟΝΕΩΝ ΜΕΣΩ ΤΗΣ ΠΡΟΣΩΠΟΚΕΝΤΡΙΚΗΣ ΠΡΟΣΕΓΓΙΣΗΣ ΜΕΣΩ ΔΗΜΙΟΥΡΓΙΚΩΝ ΤΕΧΝΩΝ (PERSON-CENTRED CREATIVE ARTS) ΣΤΟ Π.Γ.Ν.Α. (S96)**  
**Κεντιγκελένη Κ.,** Ζελενή Δ., Σερντάρη Α.  
Πανεπιστημιακή Παιδοψυχιατρική Κλινική, ΔΠΘ
- P20** **Η ΕΠΙΔΡΑΣΗ ΤΟΥ ΣΤΡΕΣ ΣΤΗΝ ΨΥΧΙΚΗ ΑΝΘΕΚΤΙΚΟΤΗΤΑ ΤΩΝ ΕΠΑΓΓΕΛΜΑΤΙΩΝ ΥΓΕΙΑΣ: ΜΙΑ ΠΕΡΙΓΡΑΦΙΚΗ ΑΝΑΣΚΟΠΗΣΗ (S72)**  
**Μαντά Γ.<sup>1,2</sup>**, Μαγγούλια Π.<sup>1</sup>  
<sup>1</sup>ΕΚΠΑ, <sup>2</sup>ΨΝΑ Δρομοκαίτειο
- P21** **ΕΦΑΡΜΟΓΗ ΤΗΣ ΨΥΧΟΕΚΠΑΙΔΕΥΣΗΣ ΣΤΙΣ ΔΙΑΤΑΡΑΧΕΣ ΠΡΟΣΛΗΨΗΣ ΤΡΟΦΗΣ**  
**Σενικίδου Γ.**  
Ερευνητικό Πανεπιστημιακό Ινστιτούτο Ψυχικής Υγιεινής
- P22** **ΣΥΓΧΡΟΝΕΣ ΕΦΑΡΜΟΓΕΣ ΜΕ ΧΡΗΣΗ ΤΗΣ ΤΕΧΝΗΤΗΣ ΝΟΗΜΟΣΥΝΗΣ ΚΑΙ ΤΗΣ ΜΑΓΝΗΤΙΚΗΣ ΤΟΜΟΓΡΑΦΙΑΣ ΣΤΗ ΔΙΑΓΝΩΣΗ ΝΕΥΡΟΛΟΓΙΚΩΝ ΚΑΙ ΨΥΧΙΑΤΡΙΚΩΝ ΔΙΑΤΑΡΑΧΩΝ (S53)**  
**Βεργώνη Θ.,** Βορδός Ν.  
ΔΠΘ
- P23** **ΣΥΣΧΕΤΙΣΗ ΤΩΝ ΧΑΡΑΚΤΗΡΙΣΤΙΚΩΝ ΤΟΥ ΥΠΝΟΥ ΜΕ ΤΗΝ ΕΜΦΑΝΙΣΗ ΚΑΤΑΘΛΙΨΗΣ**  
**Χουιαρίδου Σ.<sup>1</sup>**, Μανώλης Απ.<sup>2</sup>, Μιμίκου Χ.<sup>1</sup>, Γουργουλιάτου Ε.<sup>1</sup>, Τρυψιάνη Ι.<sup>3</sup>, Παπαδοπούλου Ε.<sup>1</sup>, Σερντάρη Α.<sup>3</sup>, Τρυψιάνης Γρ.<sup>1</sup>  
<sup>1</sup>Έργαστήριο Ιατρικής Στατιστικής Δ.Π.Θ., <sup>2</sup>Κέντρο Υγείας Ιάσμου, <sup>3</sup>Παιδοψυχιατρική Κλινική Δ.Π.Θ.





## E-POSTERS

- P24** **ΨΥΧΙΚΗ ΥΓΕΙΑ, ΔΙΑΤΑΡΑΧΕΣ ΥΠΝΟΥ ΚΑΙ ΧΡΗΣΗ ΥΠΗΡΕΣΙΩΝ ΥΓΕΙΑΣ ΣΕ ΣΧΕΣΗ ΜΕ ΤΟ ΟΙΚΟΓΕΝΕΙΑΚΟ ΕΙΣΟΔΗΜΑ**  
**Ζησιμοπούλου Ο.-Δ.**<sup>1</sup>, Γουργουλιάτου Ε.<sup>1</sup>, Μιμίκου Χ.<sup>1</sup>, Τρυψιάνη Ι.<sup>1</sup>, Ματζηρίδης Α.<sup>1</sup>, Παπαδοπούλου Ε.<sup>1</sup>, Τσίπτσιος Δ.<sup>2,3</sup>, Τρυψιάνης Γρ.<sup>1</sup>  
<sup>1</sup>Εργαστήριο Ιατρικής Στατιστικής Δ.Π.Θ., <sup>2</sup>Γ' Νευρολογική Κλινική Α.Π.Θ., <sup>3</sup>Νευρολογική Κλινική Δ.Π.Θ.
- P25** **Συσχέτιση των χαρακτηριστικών του ύπνου με την εμφάνιση άγχους**  
**Μιμίκου Χ.**<sup>1</sup>, Μανώλης Απ.<sup>2</sup>, Γουργουλιάτου Ε.<sup>1</sup>, Τρυψιάνη Ι.<sup>1</sup>, Παπαδοπούλου Ε.<sup>1</sup>, Σερντάρη Α.<sup>3</sup>, Τρυψιάνης Γρ.<sup>1</sup>  
<sup>1</sup>Εργαστήριο Ιατρικής Στατιστικής Δ.Π.Θ., <sup>2</sup>Κέντρο Υγείας Ιάσμου <sup>3</sup>Παιδοψυχιατρική Κλινική Δ.Π.Θ.
- P26** **Η ΕΠΙΔΡΑΣΗ ΟΙΚΟΝΟΜΙΚΩΝ - ΚΟΙΝΩΝΙΚΩΝ ΔΕΙΚΤΩΝ ΑΝΑΠΤΥΞΗΣ ΣΤΗΝ ΚΑΤΑΣΤΑΣΗ ΥΓΕΙΑΣ ΤΟΥ ΠΛΗΘΥΣΜΟΥ**  
**Ζησιμοπούλου Ο.-Δ.**<sup>1</sup>, Τσίπτσιος Δ.<sup>2,3</sup>, Ιωαννίδης Δ.<sup>4</sup>, Σερντάρη Α.<sup>5</sup>, Κωνσταντινίδης Ο.<sup>6</sup>, Τρυψιάνης Γρ.<sup>1</sup>  
<sup>1</sup>Εργαστήριο Ιατρικής Στατιστικής Δ.Π.Θ., <sup>2</sup>Γ' Νευρολογική Κλινική Α.Π.Θ., <sup>3</sup>Νευρολογική Κλινική Δ.Π.Θ., Τμήμα Οικονομικών, Πανεπιστήμιο Μακεδονίας, <sup>5</sup>Παιδοψυχιατρική Κλινική Δ.Π.Θ., <sup>6</sup>Εργαστήριο Υγιεινής Δ.Π.Θ.
- P27** **Η ΕΠΙΔΡΑΣΗ ΤΟΥ ΟΙΚΟΓΕΝΕΙΑΚΟΥ ΕΙΣΟΔΗΜΑΤΟΣ ΣΤΗΝ ΥΓΕΙΑ ΤΟΥ ΠΛΗΘΥΣΜΟΥ ΕΝΗΛΙΚΩΝ**  
**Ζησιμοπούλου Ο.-Δ.**<sup>1</sup>, Πανταζίδου Π.<sup>1</sup>, Τρυψιάνη Ι.<sup>1</sup>, Ματζηρίδης Α.<sup>1</sup>, Παπαδοπούλου Ε.<sup>1</sup>, Τσίπτσιος Δ.<sup>2,3</sup>, Τρυψιάνης Γρ.<sup>1</sup>  
<sup>1</sup>Εργαστήριο Ιατρικής Στατιστικής Δ.Π.Θ., <sup>2</sup>Γ' Νευρολογική Κλινική Α.Π.Θ., <sup>3</sup>Νευρολογική Κλινική Δ.Π.Θ.
- P28** **Η ΣΥΜΒΟΛΗ ΤΗΣ ΣΩΜΑΤΙΚΗΣ ΑΣΚΗΣΗΣ ΣΤΗ ΠΡΟΑΓΩΓΗ ΤΗΣ ΣΩΜΑΤΙΚΗΣ ΚΑΙ ΨΥΧΙΚΗΣ ΥΓΕΙΑΣ**  
**Κερέμη Α.**<sup>1</sup>, Παρισίδης Δ.<sup>1</sup>, Τρυψιάνη Ι.<sup>1</sup>, Σερντάρη Α.<sup>2</sup>, Μποταίτης Σ.<sup>3</sup>, Κεχαγιάς Δ.<sup>4</sup>, Τρυψιάνης Γρ.<sup>1</sup>  
<sup>1</sup>Εργαστήριο Ιατρικής Στατιστικής Δ.Π.Θ., <sup>2</sup>Παιδοψυχιατρική Κλινική Δ.Π.Θ., <sup>3</sup>Α' Χειρουργική Κλινική Δ.Π.Θ., <sup>4</sup>Τ.Ε.Φ.Α.Α. Δ.Π.Θ.
- P29** **ΜΕΤΡΗΣΗ ΤΟΥ ΘΟΡΥΒΟΥ ΚΑΙ ΑΝΑΛΥΣΗ ΤΟΥ ΗΧΟΤΟΠΙΟΥ ΤΩΝ ΕΡΓΑΣΤΗΡΙΩΝ ΤΟΥ ΓΝ Γ. ΠΑΠΑΝΙΚΟΛΑΟΥ (S14)**  
**Γκαϊτατζή Μ.**<sup>1</sup>, Τσαλιγόπουλος Α.<sup>2</sup>, Νένα Ε.<sup>3</sup>, Κωνσταντινίδης Θ.<sup>3</sup>, Αποστολοπούλου Μ.<sup>3</sup>  
<sup>1</sup>ΓΝΘ Γ.Παπανικολάου, <sup>2</sup>Πανεπιστήμιο του Τρέντο, <sup>3</sup>Δημοκρίτειο Πανεπιστήμιο Θράκης
- P30** **ΜΙΚΡΟΣΚΟΠΙΚΕΣ ΕΙΚΟΝΕΣ ΩΣ ΑΛΛΟΙ ΠΙΝΑΚΕΣ ΖΩΓΡΑΦΙΚΗΣ: ΟΤΑΝ Η ΖΩΗ ΔΗΜΙΟΥΡΓΕΙ ΤΕΧΝΗ (S21)**  
**Αλεξιάδη Χ.**<sup>1,2</sup>, Κυριακοπούλου Ε.<sup>1</sup>, Δημακοπούλου Κ.<sup>1</sup>, Βαβαρούτα Σ.<sup>1</sup>, Θεοδοσίου Α.<sup>1</sup>, Κυτούδη Χ.<sup>1</sup>, Μαγκούρη Α.<sup>1</sup>, Πανοπούλου Μ.<sup>2</sup>, Λαμπροπούλου Μ.<sup>1</sup>  
<sup>1</sup>Εργαστήριο Ιστολογίας-Εμβρυολογίας, Τμήμα Ιατρικής, ΔΠΘ, <sup>2</sup>Εργαστήριο Μικροβιολογίας, Τμήμα Ιατρικής ΔΠΘ



## E-POSTERS

- P31** **ΕΦΑΡΜΟΓΕΣ ΤΕΧΝΗΤΗΣ ΝΟΗΜΟΣΥΝΗΣ ΣΤΗΝ ΙΑΤΡΙΚΗ ΠΑΡΑΚΟΛΟΥΘΗΣΗ ΚΑΙ ΠΑΡΕΜΒΑΣΗ (S6)**  
**Καπετανάκη Α.<sup>1</sup>, Βλάχου Μ.<sup>1,2</sup>, Διαμάντη Α.<sup>2</sup>**  
<sup>1</sup>ΓΝΜ Έλενα Βενιζέλου, <sup>2</sup>Τμήμα Μαιευτικής, Πανεπιστήμιο Δυτικής Αττικής
- P32** **ΤΕΧΝΗΤΗ ΝΟΗΜΟΣΥΝΗ ΚΑΙ ΠΡΟΛΗΨΗ ΜΥΟΣΚΕΛΕΤΙΚΩΝ ΔΙΑΤΑΡΑΧΩΝ ΣΤΟΥΣ ΕΡΓΑΖΟΜΕΝΟΥΣ ΣΕ ΔΟΜΕΣ ΦΙΛΟΞΕΝΙΑΣ ΑΜΕΑ (S8)**  
**Κολοβού Α.**  
Κέντρο Κοινωνικής Πρόνοιας Περιφέρειας Θεσσαλίας
- P33** **ΑΝΑΛΥΣΗ ΔΟΜΗΣ ΟΣΤΕΟΑΡΘΡΙΤΙΚΟΥ ΧΟΝΔΡΟΥ ΓΟΝΑΤΟΣ ΑΝΘΡΩΠΟΥ (S74)**  
**Δούκουρης Ν.,** Βορδός Ν.  
Εργαστήριο Ήφαιστος, Εργαστήριο Βιοφυσικής, Τμήμα Φυσικής, ΔΠΘ
- P34** **Η ΧΡΗΣΗ ΛΟΓΙΣΜΙΚΟΥ ΤΕΧΝΗΤΗΣ ΝΟΗΜΟΣΥΝΗΣ ΓΙΑ ΤΗΝ ΥΠΟΒΟΗΘΗΣΗ ΤΗΣ ΔΙΑΓΝΩΣΗΣ ΥΠΟΛΟΓΙΣΤΙΚΗΣ ΤΟΜΟΓΡΑΦΙΑΣ ΘΩΡΑΚΟΣ: ΑΡΧΙΚΗ ΕΜΠΕΙΡΙΑ ΑΚΤΙΝΟΛΟΓΙΚΟΥ ΤΜΗΜΑΤΟΣ ΠΑΝΕΠΙΣΤΗΜΙΑΚΟΥ ΝΟΣΟΚΟΜΕΙΟΥ (S84)**  
**Χριστόφορος Β.,** Στυλιανού Χ., Τάκου Χ., Αδαμάκη Θ., Ευριπίδη Δ., Μουρούκης Α., Μπεκτάς Χ., Αρβανιτίδης Κ., Νεζντέτ Ογλού Ε., Καμπασακάλ Χουσεΐν Ν., Μοσχούρης Ι.<sup>1,2</sup>, Δευτεραίος Σ.<sup>1,2</sup>  
<sup>1</sup>ΠΓΝ Αλεξανδρούπολης, <sup>2</sup>ΔΠΘ
- P35** **Η ΕΠΙΔΡΑΣΗ ΤΗΣ ΕΚΠΑΙΔΕΥΣΗΣ ΜΕΣΩ ΝΟΗΤΙΚΩΝ ΧΑΡΤΩΝ ΣΤΗ ΒΕΛΤΙΩΣΗ ΤΗΣ ΕΚΤΕΛΕΣΤΙΚΗΣ ΛΕΙΤΟΥΡΓΙΑΣ ΚΑΙ ΤΗΣ ΧΩΡΟΤΑΞΙΚΗΣ ΑΝΤΙΛΗΨΗΣ ΣΕ ΑΣΘΕΝΕΙΣ ΜΕ ΤΡΑΥΜΑΤΙΚΗ ΕΓΚΕΦΑΛΙΚΗ ΚΑΚΩΣΗ (S2)**  
**Πατάγια Μπακαράκη Μ.,** Δουρμπότης Θ.  
Πανεπιστήμιο Δυτικής Αττικής
- P36** **ΔΙΑΠΟΛΙΤΙΣΜΙΚΗ ΕΚΠΑΙΔΕΥΣΗ ΚΑΙ ΠΑΓΚΟΣΜΙΟΠΟΙΗΣΗ: ΕΝΣΩΜΑΤΩΝΟΝΤΑΣ ΤΗΝ ΠΟΛΥΜΟΡΦΙΑ ΣΤΗ ΣΥΓΧΡΟΝΗ ΕΚΠΑΙΔΕΥΣΗ**  
**Καλέμης Κ.**  
ΕΚΔΔΑ - ΙΝΕΠ, Συμβούλιο της Ευρώπης
- P37** **ΧΡΗΣΗ ΦΑΡΜΑΚΩΝ ΓΙΑ ΑΝΑΠΝΕΥΣΤΙΚΑ ΝΟΣΗΜΑΤΑ ΣΤΗΝ ΕΛΛΑΔΑ: ΑΝΑΛΥΣΗ ΤΟΥ ΣΥΝΟΛΟΥ ΔΕΔΟΜΕΝΩΝ ΤΟΥ ΕΟΠΥΥ (2015-2020) (S68)**  
**Κάσσανδρος Κ.<sup>1</sup>,** Στερόπουλος Π.<sup>2</sup>, Κοντογιώργης Χ.<sup>1</sup>, Κωνσταντινίδης Θ.<sup>1</sup>  
<sup>1</sup>Εργαστήριο Υγιεινής και Προστασίας Περιβάλλοντος, Τμήμα Ιατρικής, ΔΠΘ, <sup>2</sup>Πνευμονολογική Κλινική, ΠΓΝ Αλεξανδρούπολης
- P38** **ΤΙ ΠΙΣΤΕΥΟΥΝ ΟΙ ΦΟΙΤΗΤΕΣ ΙΑΤΡΙΚΗΣ ΓΙΑ ΤΗΝ ΕΥΘΑΝΑΣΙΑ;**  
**Τρυפיάνη Ι.<sup>1</sup>,** Καρακάση Μ.-Β.<sup>2</sup>, Τσίγαλου Χ.<sup>3</sup>, Λαμπροπούλου Μ.<sup>4</sup>, Τσαρούχα Α.<sup>5</sup>, Παυλίδης Π.<sup>6</sup>  
<sup>1</sup>Εργαστήριο Ιατρικής Στατιστικής Δ.Π.Θ., <sup>2</sup>Ψυχιατρική Κλινική Δ.Π.Θ., <sup>3</sup>Εργαστήριο Υγιεινής Δ.Π.Θ. <sup>4</sup>Εργαστήριο Ιστολογίας - Εμβρυολογίας Δ.Π.Θ. <sup>5</sup>ΠΜΣ Βιοηθική Ιατρικής Δ.Π.Θ. <sup>6</sup>Εργαστήριο Ιατροδικαστικής Δ.Π.Θ.



## E-POSTERS

- P39** **ΕΚΤΙΜΗΣΗ ΤΟΥ ΕΠΙΠΕΔΟΥ ΓΝΩΣΕΩΝ ΚΑΙ ΠΡΑΚΤΙΚΩΝ ΣΤΙΣ ΠΡΩΤΕΣ ΒΟΗΘΕΙΕΣ ΣΤΑ ΕΓΚΑΥΜΑΤΑ**  
**Παπαχριστοδούλου Β.<sup>1</sup>**, Παρισίδης Δ.<sup>1</sup>, Μποταίτης Σ.<sup>2</sup>, Κωνσταντινίδης Θ.<sup>3</sup>, Τρυψιάνης Γρ.<sup>1</sup>, Κακαγιά Δ.<sup>1</sup>  
<sup>1</sup> Εργαστήριο Ιατρικής Στατιστικής, Δ.Π.Θ., <sup>2</sup> Α Χειρουργική Κλινική Δ.Π.Θ., <sup>3</sup> Εργαστήριο Υγιεινής Δ.Π.Θ.
- P40** **Η ΣΥΝΕΙΣΦΟΡΑ ΤΩΝ ΠΡΩΤΟΠΟΡΩΝ ROSALIND FRANKLIN, MAURICE WILKINS, JAMES WATSON ΚΑΙ FRANCIS CRICK ΣΤΗΝ ΑΝΑΛΥΣΗ ΤΗΣ ΔΟΜΗΣ ΤΟΥ DNA (S100)**  
**Αλεξιάδη Χ.**, Φίσκα Α.  
Εργαστήριο Ανατομίας, Τμήμα Ιατρικής, ΔΠΘ
- P41** **ΕΛΕΓΧΟΣ ΓΟΝΟΤΟΞΙΚΟΤΗΤΑΣ ΧΡΩΣΤΙΚΩΝ ΤΩΝ ΤΡΟΦΙΜΩΝ IN VITRO**  
**Διαβάτης Κ.<sup>1</sup>**, Βαλαμίδου Μ.<sup>2</sup>, Παπή Ρ.<sup>2</sup>, Ασημακόπουλος Β.<sup>3</sup>, Κουκουράκης Μ.<sup>4</sup>, Λιαλιάρης Θ.<sup>1</sup>  
<sup>1</sup>Εργαστήριο Γενετικής, Τμήμα Ιατρικής, ΔΠΘ, <sup>2</sup>Εργαστήριο Βιοχημείας, Τμήμα Χημείας, ΑΠΘ, <sup>3</sup>Εργαστήριο Φυσιολογίας, Τμήμα Ιατρικής, ΔΠΘ, <sup>4</sup>Κλινική Ακτινοθεραπευτικής Ογκολογίας, Τμήμα Ιατρικής, ΔΠΘ
- P42** **ΓΙΑ ΕΝΑ ΟΛΙΣΤΙΚΟ ΜΟΝΤΕΛΟ ΠΕΡΙΘΑΛΨΗΣ ΚΑΡΚΙΝΟΥ ΤΟΥ ΠΡΟΣΤΑΤΗ: ΜΕΛΕΤΗ ΠΕΡΙΠΤΩΣΗΣ ΤΗΣ MARTINI ΚΛΙΝΙΚ, ΚΑΙ Η ΕΦΑΡΜΟΓΗ ΤΩΝ ΜΕΘΟΔΩΝ ΤΗΣ ΣΤΗΝ ΠΕΡΙΦΕΡΕΙΑ ΜΑΣ (S35)**  
**Καλαμποκάς Ι.** Πολύζος Ν.  
ΔΠΘ
- P43** **ΟΑΚ STREET HEALTH, ΕΝΑ ΝΕΟ ΜΟΝΤΕΛΟ ΠΡΩΤΟΒΑΘΜΙΑΣ ΦΡΟΝΤΙΔΑΣ ΥΓΕΙΑΣ (S37)**  
**Αφεντουλίδης Α.**, Πολύζος Ν.  
Εργαστήριο Υγιεινής, Τμήμα Ιατρικής, ΔΠΘ
- P44** **ΜΕΛΕΤΗ ΜΟΝΤΕΛΟΥ ΥΓΕΙΟΝΟΜΙΚΗΣ ΠΕΡΙΘΑΛΨΗΣ ΝΟΣΟΚΟΜΕΙΟΥ KAROLINSKA ΚΑΙ ΔΥΝΑΤΟΤΗΤΕΣ ΥΙΟΘΕΤΗΣΗΣ ΣΤΗ ΧΩΡΑ ΜΑΣ (S66)**  
**Ευθυμίου Γ.**, Πολύζος Ν.  
Εργαστήριο Υγιεινής, Τμήμα Ιατρικής, ΔΠΘ
- P45** **ΔΟΜΗ ΜΟΝΑΔΩΝ ΚΑΡΚΙΝΟΥ ΤΟΥ ΜΑΣΤΟΥ: ΜΟΝΤΕΛΟ ΒΩΗ ΚΑΙ ΣΥΜΠΕΡΑΣΜΑΤΑ ΓΙΑ ΤΗΝ ΕΛΛΑΔΑ (S38)**  
**Δαγκάκη Έ.**, Πολύζος Ν.<sup>1</sup>  
Τμήμα Ιατρικής ΔΠΘ
- P46** **ΜΕΛΕΤΗ ΤΗΣ ΧΡΗΣΗΣ ΥΠΗΡΕΣΙΩΝ ΥΓΕΙΑΣ ΣΕ ΑΝΤΙΠΡΟΣΩΠΕΥΤΙΚΟ ΔΕΙΓΜΑ ΕΝΗΛΙΚΩΝ ΤΗΣ ΘΡΑΚΗΣ**  
**Λεοντίδου Ε.<sup>1</sup>**, Γιαννακόπουλος Η.<sup>2</sup>, Μανώλης Απ.<sup>2</sup>, Τρυψιάνη Ι.<sup>2</sup>, Παπαδοπούλου Ε.<sup>2</sup>, Παρισίδης Δ.<sup>2</sup>, Μποταίτης Σ.<sup>3</sup>, Τσίπτσιος Δ.<sup>4,5</sup>, Τρυψιάνης Γρ.<sup>2</sup>  
<sup>1</sup>Κέντρο Υγείας Ιάσμου, <sup>2</sup>Εργαστήριο Ιατρικής Στατιστικής, Δ.Π.Θ., <sup>3</sup>Α' Χειρουργική Κλινική Δ.Π.Θ., <sup>4</sup>Γ' Νευρολογική Κλινική Α.Π.Θ., <sup>5</sup>Νευρολογική Κλινική Δ.Π.Θ.



## E-POSTERS

P47

### ΑΝΤΑΠΟΚΡΙΣΙΜΟΤΗΤΑ ΤΩΝ ΥΠΗΡΕΣΙΩΝ ΥΓΕΙΑΣ

**Λεοντίδου Ε.<sup>1</sup>**, Γιαννακόπουλος Η.<sup>2</sup>, Μανώλης Απ.<sup>2</sup>, Τρυψιάνη Ι.<sup>2</sup>, Παπαδοπούλου Ε.<sup>2</sup>, Παρισίδης Δ.<sup>2</sup>, Μποταίτης Σ.<sup>3</sup>, Τσίπτσιος Δ.<sup>4,5</sup>, Τρυψιάνης Γρ.<sup>2</sup>  
<sup>1</sup>Κέντρο Υγείας Ιάσμου, <sup>2</sup>Εργαστήριο Ιατρικής Στατιστικής, Δ.Π.Θ., <sup>3</sup>Α' Χειρουργική Κλινική Δ.Π.Θ., <sup>4</sup>Γ' Νευρολογική Κλινική Α.Π.Θ., <sup>5</sup>Νευρολογική Κλινική Δ.Π.Θ.

P48

### ΠΡΟΣΒΑΣΙΜΟΤΗΤΑ ΤΩΝ ΥΠΗΡΕΣΙΩΝ ΥΓΕΙΑΣ

**Γιαννακόπουλος Η.<sup>1</sup>**, Λεοντίδου Ε.<sup>2</sup>, Μανώλης Απ.<sup>2</sup>, Τρυψιάνη Ι.<sup>1</sup>, Παπαδοπούλου Ε.<sup>1</sup>, Παρισίδης Δ.<sup>1</sup>, Μποταίτης Σ.<sup>3</sup>, Τσίπτσιος Δ.<sup>4,5</sup>, Τρυψιάνης Γρ.<sup>1</sup>  
<sup>1</sup>Εργαστήριο Ιατρικής Στατιστικής, Δ.Π.Θ., <sup>2</sup>Κέντρο Υγείας Ιάσμου, <sup>3</sup>Α' Χειρουργική Κλινική Δ.Π.Θ., <sup>4</sup>Γ' Νευρολογική Κλινική Α.Π.Θ., <sup>5</sup>Νευρολογική Κλινική Δ.Π.Θ.

P49

### ΒΙΩΣΙΜΟΤΗΤΑ ΚΑΙ ΣΤΡΑΤΗΓΙΚΕΣ ΑΕΙΦΟΡΙΑΣ ΣΤΙΣ ΣΥΓΧΡΟΝΕΣ ΔΟΜΕΣ ΔΗΜΟΣΙΑΣ ΥΓΕΙΑΣ: ΠΙΛΟΤΙΚΗ ΜΕΛΕΤΗ ΣΤΟ ΠΑΝΕΠΙΣΤΗΜΙΑΚΟ ΓΕΝΙΚΟ ΝΟΣΟΚΟΜΕΙΟ ΑΛΕΞΑΝΔΡΟΥΠΟΛΗΣ ΒΑΣΙΣΜΕΝΗ ΣΤΗΝ ΣΤΑΤΙΣΤΙΚΗ ΑΝΑΛΥΣΗ ΔΕΔΟΜΕΝΩΝ ΤΩΝ ΛΕΙΤΟΥΡΓΙΚΩΝ, ΜΙΣΘΟΛΟΓΙΚΩΝ ΔΑΠΑΝΩΝ ΚΑΙ ΤΗΣ ΚΑΤΑΝΑΛΩΣΗΣ ΕΝΕΡΓΕΙΑΣ.

**Παρδαλόπουλος Στ.<sup>1</sup>**, Ρούφος Ε.<sup>2</sup>, Ελευθεριάδης Π.<sup>2</sup>, Αρικήδης Ν.<sup>2</sup>, Γκοσιδής Κ.<sup>2</sup>, Τρυψιάνη Ι.<sup>1</sup>, Βαδικόλιας Μ.<sup>1</sup>, Τρυψιάνης Γρ.<sup>1</sup>  
<sup>1</sup>Εργαστήριο Ιατρικής Στατιστικής, Τμήμα Ιατρικής Δ.Π.Θ., <sup>2</sup>ΠΓΝ Αλεξανδρούπολης

P50

### ΕΠΙΡΡΟΗ ΤΟΥ ΦΟΡΤΟΥ ΕΡΓΑΣΙΑΣ ΚΑΙ ΤΟΥ ΑΝΘΡΩΠΙΝΟΥ ΛΑΘΟΥΣ ΣΤΗ ΣΥΧΝΟΤΗΤΑ ΤΡΑΥΜΑΤΙΣΜΩΝ ΣΕ ΕΡΓΑΖΟΜΕΝΟΥΣ ΣΤΗ ΘΡΑΚΗ

**Παπάζογλου Ε.<sup>1,2</sup>**, **Νένα Ε.<sup>1,3</sup>**, **Κοντογώργης Χ.<sup>1,2</sup>**, **Δεληγιαννίδου Ε.<sup>1,2</sup>**, **Τρυψιάνης Γ.<sup>1,4</sup>**, **Κωνσταντινίδης Θ.-Κ.<sup>1,2</sup>**

<sup>1</sup>Πρόγραμμα Μεταπτυχιακών Σπουδών Υγιεινή και Ασφάλεια της Εργασίας (Π.Μ.Σ. Υ.Α.Ε.), <sup>2</sup>Εργαστήριο Υγιεινής και Προστασίας Περιβάλλοντος, <sup>3</sup>Εργαστήριο Κοινωνικής Ιατρικής, <sup>4</sup>Εργαστήριο Ιατρικής Στατιστικής, Τμήμα Ιατρικής ΔΠΘ

P51

### Ο ΡΟΛΟΣ ΤΗΣ ΑΛΔΟΛΑΣΗΣ Α ΣΤΗΝ ΑΚΤΙΝΙΚΗ ΕΥΑΙΣΘΗΣΙΑ ΣΤΟΝ ΚΑΡΚΙΝΟ ΤΟΥ ΜΑΣΤΟΥ

**Τσαμούρ Α<sup>1</sup>**, Κουκουράκης Μ<sup>1</sup>, Γιατρομανωλάκη Α<sup>2</sup>, Harris Α<sup>3</sup>, Ζώης Χ<sup>1</sup>  
<sup>1</sup>Τμήμα Ακτινοθεραπείας, Τμήμα Ιατρικής, ΔΠΘ, <sup>2</sup>Τμήμα Παθολογοανατομίας, Τμήμα Ιατρικής, ΔΠΘ, <sup>3</sup>Department of Oncology, University of Oxford

P52

### ΣΧΕΔΙΑΣΗ ΚΑΙ ΚΑΤΑΣΚΕΥΗ ΣΥΣΤΗΜΑΤΟΣ ΣΤΗΡΙΞΗΣ ΧΕΡΙΩΝ ΓΙΑ ΠΟΛΥΩΡΕΣ ΜΙΚΡΟ-ΝΕΥΡΟΧΕΙΡΟΥΡΓΙΚΕΣ ΕΠΕΜΒΑΣΕΙΣ

**Μπιρμπίλης Α.<sup>1</sup>**, **Βαδικόλια Μ.<sup>2</sup>**, **Κυριακούλάκος Π.<sup>1</sup>**  
<sup>1</sup>Τμήμα Μηχανικών Σχεδίασης Προϊόντων & Συστημάτων, Πολυτεχνική Σχολή Πανεπιστημίου Αιγαίου  
<sup>2</sup>Τμήμα Ιατρικής, Σχολή Επιστημών Υγείας Δ.Π.Θ.



## E-POSTERS

P53

### Η ΠΡΑΚΤΙΚΗ ΑΣΚΗΣΗ ΦΟΙΤΗΤΩΝ ΩΣ ΑΦΟΡΜΗ ΕΝΑΡΞΗΣ ΔΙΑΠΑΝΕΠΙΣΤΗΜΙΑΚΗΣ ΕΡΕΥΝΗΤΙΚΗΣ ΚΑΙ ΕΠΙΣΤΗΜΟΝΙΚΗΣ ΣΥΝΕΡΓΑΣΙΑΣ

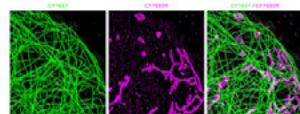
Μπιρμπίλης Α.<sup>1</sup>, Βαδικόλια Μ.<sup>2</sup>, Κυριαζίδου Σ.<sup>3</sup>, Τσιακίρη Α.<sup>3</sup>, Αγγελούσης Ν.<sup>3,4</sup>,  
Ηλιόπουλος Ι.<sup>2,3</sup>, Βαδικόλιας Κ.<sup>2,3</sup>, Κυριακουλάκος Π.<sup>1</sup>

<sup>1</sup>Τμήμα Μηχανικών Σχεδίασης Προϊόντων & Συστημάτων, Πολυτεχνική  
Σχολή Πανεπιστημίου Αιγαίου <sup>2</sup>Τμήμα Ιατρικής, Σχολή Επιστημών Υγείας  
Δ.Π.Θ.

<sup>3</sup>Πανεπιστημιακή Νευρολογική Κλινική Π.Γ.Ν.Α., Μονάδα Κλινικής  
Νευροφυσιολογίας - Εργαστήριο Κινηματικής Ανάλυσης και Εμβιομηχανικής,  
Μονάδα Νοητικών Διαταραχών - Κέντρο Ημέρας για την Υποστήριξη  
Πασχόντων από Άνοια, <sup>4</sup>Τμήμα Φυσικής Αγωγής και Αθλητισμού Δ.Π.Θ.

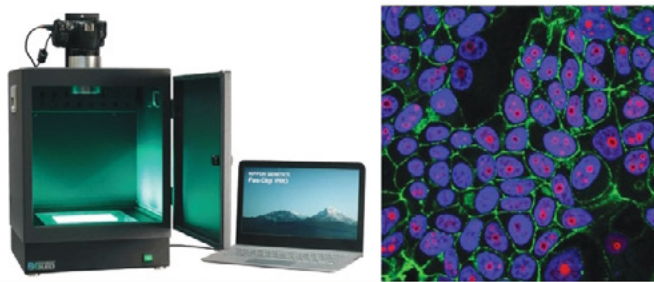
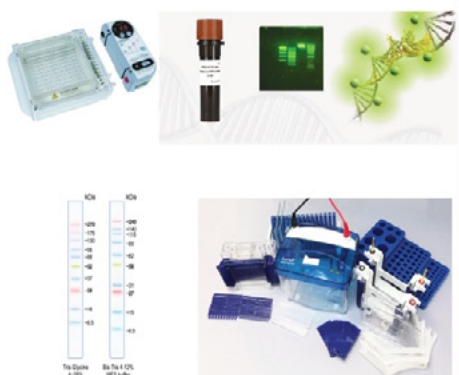
# Lab Supplies Scientific

Αντιδραστήρια



Αυσολογίας - Κυτταρικής & Μοριακής Βιολογίας

Εργαστηριακός Εξοπλισμός  
&  
Αναλώσιμα



Αντιότης 9, Άγιος Δημήτριος, Αθήνα, Τ.Κ 173 43  
Τηλ: +30 210 7294603, Fax: +30 210 7294606  
www.labsupplies.gr, e-mail: info@labsupplies.gr

ISO 9001:2015  
ISO 13485:2016



## Συνέδριο Εκπαίδευσης και Έρευνας

9<sup>th</sup> Conference of Education  
and Research

28-30  
Μαρτίου  
2025

Αλεξανδρούπολη,  
Ramada  
Plaza Thraki  
Congress Center

28<sup>th</sup>-30<sup>th</sup>  
March,  
2025

Alexandroupolis,  
Ramada Plaza Thraki  
Congress Center



## ΓΕΝΙΚΕΣ ΠΛΗΡΟΦΟΡΙΕΣ

### Ημερομηνία και τόπος διεξαγωγής

28-30 Μαρτίου 2025

Συνεδριακό κέντρο Ramada Plaza Thraki

(4<sup>ο</sup> χλμ Αλεξανδρούπολης - Θεσσαλονίκη, 68100, Αλεξανδρούπολη, Τ. +30 25510 89100,

[www.ramadaplazathraki.com/en/](http://www.ramadaplazathraki.com/en/))

### Πιστοποιητικό

Σε όλους τους συμμετέχοντες του συνεδρίου θα αποσταλεί ηλεκτρονικά πιστοποιητικό συμμετοχής. Τα πιστοποιητικά θα αποσταλούν μετά τη λήξη του συνεδρίου και αφού πρώτα υποβληθεί ηλεκτρονικά στη γραμματεία η αξιολόγησή του.

### Μόρια συνεχιζόμενης ιατρικής Εκπαίδευσης (CME)

Στο συνέδριο χορηγούνται **21 μόρια** συνεχιζόμενης ιατρικής εκπαίδευσης (CME-CPD credits) από τον EUROPEAN ACCREDITATION COUNCIL ON CME (EACCME®) και τον Π.Ι.Σ.

### Οπτικά μέσα - Τεχνική γραμματεία

Οι αίθουσες διεξαγωγής του συνεδρίου θα είναι τεχνικά εξοπλισμένες για τις παρουσιάσεις μέσω Η/Υ. Το υλικό της παρουσίασης θα πρέπει να παραδίδεται μία ώρα πριν στην ειδική τεχνική γραμματεία.

### Δικαίωμα συμμετοχής

Η συμμετοχή στο συνέδριο είναι **δωρεάν**.

### Γραμματεία Συνεδρίου



*Global Events*  
...makes the difference!  
Διοργάνωση Συνεδρίων - Εκδηλώσεων

**Θεσσαλονίκη:** Σταδίου 50Α, 55534 Πυλαία, Θεσσαλονίκη

**T.:** 2310 247743, 2310 247734, **e.:** info@globalevents.gr

**Αθήνα:** Βαλέστρα 2 & Λεωφ. Α. Συγγρού 168, 17671 Αθήνα

**T.:** 210 3250260, **e.:** athens@globalevents.gr

[www.globalevents.gr](http://www.globalevents.gr)

# Το METALYSE® ΕΙΝΑΙ ΤΩΡΑ ΔΙΑΘΕΣΙΜΟ

για την ινωδολυτική  
θεραπεία ασθενών  
με οξύ ισχαιμικό  
αγγειακό  
εγκεφαλικό επεισόδιο<sup>1</sup>.

## ΓΙΑΤΙ ΚΑΘΕ ΛΕΠΤΟ ΜΕΤΡΑΕΙ!

Βοηθήστε να γίνουν τα φάρμακα πιο ασφαλή  
και  
Αναφέρετε  
ΟΛΕΣ τις ανεπιθύμητες ενέργειες  
για ΟΛΑ τα φάρμακα  
  
Συμπληρώνοντας την  
"ΚΙΤΡΙΝΗ ΚΑΡΤΑ"

**ΚΑΤΑΤΑΞΗ:** Φαρμακοθεραπευτική κατηγορία: Αντιθρομβωτικοί παράγοντες, ένζυμα, κωδικός ATC: B01A D11. **ΟΝΟΜΑΣΙΑ:** Metalyse 5.000 U (25 mg) κόνις για ενέσιμο διάλυμα, τενεκτεπλάση 5000 U. **ΚΑΤΟΧΟΣ ΤΗΣ ΑΔΕΙΑΣ ΚΥΚΛΟΦΟΡΙΑΣ:** Boehringer Ingelheim International GmbH Binger Strasse 173 55216 Ingelheim am Rhein, Γερμανία. **ΑΡΙΘΜΟΣ(ΟΙ) ΑΔΕΙΑΣ ΚΥΚΛΟΦΟΡΙΑΣ:** EU/1/00/169/007. **ΤΙΜΕΣ ΕΛΛΑΔΑΣ:** METALYSE PD.INJ.SOL.5000 IU (25MG)/VIAL 1 VIAL: Ν.Τ.: 726,16€, Λ.Τ.: 907,46€. **ΣΥΝΘΕΣΗ ΣΕ ΔΡΑΣΤΙΚΑ ΣΥΣΤΑΤΙΚΑ:** Κάθε φιαλίδιο περιέχει 5.000 μονάδες (25 mg) τενεκτεπλάσης και αργινίνη, συμπτυκνωμένο φωσφορικό οξύ και πολυσορβικό 20. Το αναστατικό διάλυμα περιέχει 1.000 μονάδες (5 mg) τενεκτεπλάσης ανά ml. **ΤΡΟΠΟΣ ΚΑΙ ΟΔΟΣ(ΟΙ) ΧΟΡΗΓΗΣΗΣ:** Ενδοφλέβια (IV) μετά την ανασύσταση με 5 ml στείρου ενέσιμου ύδατος. **ΗΜΕΡ/ΝΙΑ ΠΡΩΤΗΣ ΕΓΚΡΙΣΗΣ/ΑΝΑΝΕΩΣΗΣ ΤΗΣ ΑΔΕΙΑΣ:** Ημερομηνία πρώτης έγκρισης: 23 Φεβρουαρίου 2001. Ημερομηνία τελευταίας ανανέωσης: 23 Φεβρουαρίου 2006. **ΗΜΕΡ/ΝΙΑ ΔΗΜΟΣΙΕΥΣΗΣ ΤΗΣ ΠΧΠ ΚΑΙ ΑΝΑΝΕΩΣΗΣ ΠΧΠ:** 12 Ιανουαρίου 2024. **Φαρμακευτικό προϊόν Μόνο για Νοσοκομειακή Χρήση.**

**Θεραπευτικές ενδείξεις:** Το Metalyse® ενδείκνυται σε ενήλικες για τη θρομβολυτική θεραπεία του οξέως ισχαιμικού εγκεφαλικού επεισοδίου (AIS) εντός 4,5 ωρών από τον τελευταίο γνωστό χρόνο χωρίς σημεία και συμπτώματα του τρέχοντος εγκεφαλικού επεισοδίου και μετά τον αποκλεισμό ενδοκρανιακής αιμορραγίας.

Στις κλινικές μελέτες και κατά τη διάρκεια της εμπειρίας μετά την κυκλοφορία στην αγορά, οι πιο συχνά αναφερόμενες ενέργειες που σχετιζόνταν με τη χρήση του Metalyse® περιλάμβαναν ενδοκρανιακή αιμορραγία, επίσταξη, αιμορραγία του γαστρεντερικού σωλήνα και της ουροποιηγεννητικής οδού, αιμορραγία του σπείριου της ένωσης/παράκντησης και εκκύμωση.



Για περισσότερες πληροφορίες, τις προειδοποιήσεις, τις αντενδείξεις και την δοσολογία, παρακαλούμε ανατρέξτε στην Περίληψη Χαρακτηριστικών του Προϊόντος (ΠΧΠ) σκανάροντας το QR code. Για τη διάθεση της ΠΧΠ σε έγχαρτη μορφή, παρακαλούμε επικοινωνήστε με το τμήμα ιατρικής πληροφόρησης στα τηλ: 210 8906326-328.

**Βιβλιογραφικές αναφορές:** 1. Metalyse® European Summary of Product Characteristics. 2. Saver JL. Stroke 2006; 37: 263-266. 3. Saver JL, et al. Stroke 2010; 41(7): 1431-1439. 4. Advani R, et al. Scand J Trauma Resusc Emerg Med. 2017 May 22; 25(1): 54. 5. Almekhlafi MA, et al. JAMA Neurol. 2021 Jun 1; 78(6): 709-717. 6. He AH, et al. Int J Stroke. 2015 Oct; 10(7): 1062-7. 7. Warach SJ, et al. Stroke 2022; 53: 3583-3593. 8. Mahawish K, et al. Stroke 2021; 52: e590-e593.





## Συνέδριο Εκπαίδευσης και Έρευνας

9<sup>th</sup> Conference of Education  
and Research

28-30  
Μαρτίου  
2025

Αλεξανδρούπολη,  
Ramada  
Plaza Thraci  
Congress Center

28<sup>th</sup>-30<sup>th</sup>  
March,  
2025

Alexandroupolis,  
Ramada Plaza Thraci  
Congress Center



## ΕΥΧΑΡΙΣΤΙΕΣ

Η Οργανωτική Επιτροπή ευχαριστεί θερμά τις παρακάτω εταιρείες  
για τη συμβολή τους στη διοργάνωση του συνεδρίου.



